

Nur für Forschungszwecke

Alpha Parvin/Actopaxin Polyklonaler Antikörper



Katalog-Nr.: 11202-1-AP

Vorgestelltes Produkt

2 Publikationen

Allgemeine Informationen

Katalog-Nr.: 11202-1-AP	GenBank-Zugangsnummer: BC016713	Reinigungsmethode: Antigen-Affinitätsreinigung
Größe: 150ul, Konzentration: 133 µg/ml von Nanodrop und 133 µg/ml durch die Bradford-Methode mit BSA als Standard;	GeneID (NCBI): 55742	Empfohlene Verdünnungen: WB 1:500-1:1000 IHC 1:20-1:200
Wirt: Kaninchen	Vollständiger Name: parvin, alpha	
Isotyp: IgG	Berechnete Masse: 42 kDa	
Immunogen Katalognummer: AG1694	Beobachtete Masse: 42-45 kDa	

Anwendungen

Geprüfte Anwendungen: IHC, WB, ELISA	Positivkontrollen: WB : humanes Lebergewebe, HeLa-Zellen, humanes Nierengewebe, Jurkat-Zellen IHC : humanes Prostatakarzinomgewebe,
In Publikationen genannte Anwendungen: IHC, WB	
Getestete Reaktivität: Human, Maus, Ratte	
Zitierte Arten: Human, Maus	
Hinweis-IHC: Antigendemaskierung mit TE-Puffer pH 9,0 empfohlen. (*) Wahlweise kann die Antigendemaskierung auch mit Citratpuffer pH 6,0 erfolgen.	

Hintergrundinformationen

Bemerkenswerte Veröffentlichungen

Verfasser	Pubmed ID	Journal	Anwendung
Alessandro Bortolami	36207442	Cell Death Differ	WB
Cong Huang	33718092	Transl Androl Urol	IHC

Lagerung

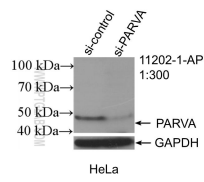
Lagerungsbedingungen:
Bei -20°C lagern. Nach dem Versand ein Jahr lang stabil
Lagerungspuffer:
PBS mit 0.02% Natriumazid und 50% Glycerin pH 7.3.
Aliquotieren ist nicht notwendig bei -20°C Lagerung

*** 20ul-Größen enthalten 0.1% BSA

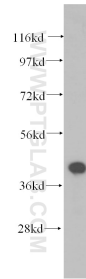
For technical support and original validation data for this product please contact:
T: 1 (888) 4PTGLAB (1-888-478-4522) (toll free in USA), or 1(312) 455-8498 (outside USA)
E: proteintech@ptglab.com
W: ptglab.com

This product is exclusively available under Proteintech Group brand and is not available to purchase from any other manufacturer.

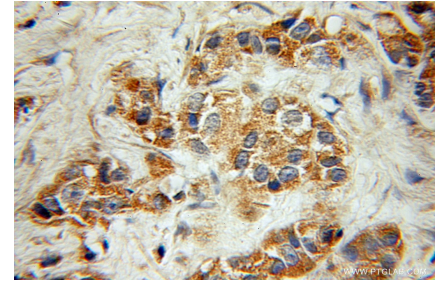
Ausgewählte Validierungsdaten



WB result of α -Parvin/Actopaxin antibody (11202-1-AP; 1:300; incubated at room temperature for 1.5 hours) with sh-Control and sh- α -Parvin/Actopaxin transfected HeLa cells.



human liver tissue were subjected to SDS PAGE followed by western blot with 11202-1-AP (Actopaxin antibody) at dilution of 1:500 incubated at room temperature for 1.5 hours.



Immunohistochemical analysis of paraffin-embedded human prostate cancer using 11202-1-AP (Actopaxin antibody) at dilution of 1:50 (under 10x lens).