

Nur für Forschungszwecke

Pancreatic Lipase Polyklonaler Antikörper



Katalog-Nr.:11209-1-AP

2 Publikationen

Allgemeine Informationen

Katalog-Nr.: 11209-1-AP	GenBank-Zugangsnummer: BC014309	Reinigungsmethode: Antigen-Affinitätsreinigung
Größe: 150ul , Konzentration: 400 µg/ml von Nanodrop und 233 µg/ml durch die Bradford-Methode mit BSA als Standard;	GeneID (NCBI): 5406	Empfohlene Verdünnungen: WB 1:500-1:1000 IHC 1:20-1:200
Wirt: Kaninchen	Vollständiger Name: pancreatic lipase	
Isotyp: IgG	Berechnete Masse: 52 kDa	
Immunogen Katalognummer: AG1681	Beobachtete Masse: 52 kDa	

Anwendungen

Geprüfte Anwendungen: IHC, WB,ELISA	Positivkontrollen: WB : humanes Pankreasgewebe, BxPC-3-Zellen, Maus-Pankreasgewebe, SW 1990-Zellen IHC : humanes Pankreaskarzinomgewebe, humanes Pankreasgewebe
In Publikationen genannte Anwendungen: IHC, WB	
Getestete Reaktivität: Human, Maus, Ratte	
Zitierte Arten: Hausschwein, Maus	
Hinweis-IHC: Antigendemaskierung mit TE-Puffer pH 9,0 empfohlen. (*) Wahlweise kann die Antigendemaskierung auch mit Citratpuffer pH 6,0 erfolgen.	

Hintergrundinformationen

The pancreatic triacylglycerol lipase precursor (PNLIP), a 56 kDa protein secreted by the pancreas that is essential for the hydrolysis and absorption of long-chain triglyceride fatty acids in the intestine is located 71 Mb upstream from the chromosome 10 peak(PMID:17890784). It is also named as PL, PTL and belongs to the AB hydrolase superfamily. It may potentially be involved in the pathophysiology of traumatic brain injury and may be implicated in the proliferation of astrocytes and the recovery of neurological outcomes(PMID:19760487). The full length protein has a signal peptide with 16 amino acid and a glycosylation site.

Bemerkenswerte Veröffentlichungen

Verfasser	Pubmed ID	Journal	Anwendung
Kyunghwa Baek	29538343	Int J Mol Sci	IHC
Olajumoke Akinsulire	31441521	JPEN J Parenter Enteral Nutr	WB

Lagerung

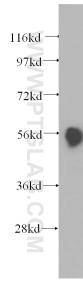
Lagerungsbedingungen:
Bei -20°C lagern. Nach dem Versand ein Jahr lang stabil
Lagerungspuffer:
PBS mit 0.02% Natriumazid und 50% Glycerin pH 7.3.
Aliquotieren ist nicht notwendig bei -20°C Lagerung

*** 20ul-Größen enthalten 0.1% BSA

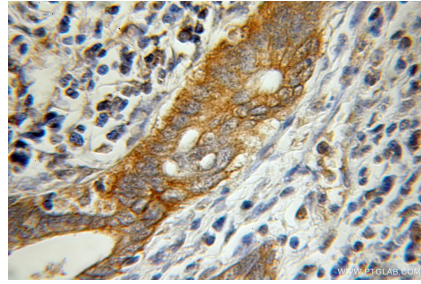
For technical support and original validation data for this product please contact:
T: 1 (888) 4PTGLAB (1-888-478-4522) (toll free in USA), or 1(312) 455-8498 (outside USA)
E: proteintech@ptglab.com
W: ptglab.com

This product is exclusively available under Proteintech Group brand and is not available to purchase from any other manufacturer.

Ausgewählte Validierungsdaten



human pancreas tissue were subjected to SDS PAGE followed by western blot with 11209-1-AP (Pancreatic Lipase antibody) at dilution of 1:500 incubated at room temperature for 1.5 hours.



Immunohistochemical analysis of paraffin-embedded human pancreas cancer using 11209-1-AP (Pancreatic Lipase antibody) at dilution of 1:50 (under 40x lens).