

Nur für Forschungszwecke

# SUMF2 Polyklonaler Antikörper

Katalog-Nr.: 11210-1-AP

1 Publikationen



## Allgemeine Informationen

<b>Katalog-Nr.:</b> 11210-1-AP	<b>GenBank-Zugangsnummer:</b> BC015600	<b>Reinigungsmethode:</b> Antigen-Affinitätsreinigung
<b>Größe:</b> 150ul, Konzentration: 240 µg/ml von Nanodrop und 220 µg/ml durch die Bradford-Methode mit BSA als Standard;	<b>GeneID (NCBI):</b> 25870	<b>Empfohlene Verdünnungen:</b> WB 1:1000-1:5000
<b>Wirt:</b> Kaninchen	<b>Vollständiger Name:</b> sulfatase modifying factor 2	IP 0.5-4.0 ug für IP und 1:500-1:1000 für WB
<b>Isotyp:</b> IgG	<b>Berechnete Masse:</b> 34 kDa	IHC 1:50-1:500
<b>Immunogen Katalognummer:</b> AG1711	<b>Beobachtete Masse:</b> 34 kDa	IF 1:50-1:500

## Anwendungen

<b>Geprüfte Anwendungen:</b> IF, IHC, IP, WB, ELISA	<b>Positivkontrollen:</b>
<b>In Publikationen genannte Anwendungen:</b> IHC, WB	<b>WB:</b> A431-Zellen, humanes Hautgewebe, humanes Milzgewebe
<b>Getestete Reaktivität:</b> Human, Maus, Ratte	<b>IP:</b> A431-Zellen,
<b>Zitierte Arten:</b> Ratte	<b>IHC:</b> humanes Mammakarzinomgewebe,
<b>Hinweis-IHC: Antigenmaskierung mit TE-Puffer pH 9,0 empfohlen. (*) Wahlweise kann die Antigenmaskierung auch mit Citratpuffer pH 6,0 erfolgen.</b>	<b>IF:</b> A431-Zellen,

## Hintergrundinformationen

### Bemerkenswerte Veröffentlichungen

Verfasser	Pubmed ID	Journal	Anwendung
Chuanfeng Fang	26722390	Int J Clin Exp Pathol	WB, IHC

## Lagerung

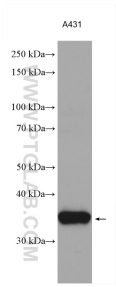
**Lagerungsbedingungen:**  
Bei -20°C lagern. Nach dem Versand ein Jahr lang stabil  
**Lagerungspuffer:**  
PBS mit 0.02% Natriumazid und 50% Glycerin pH 7.3.  
Aliquotieren ist nicht notwendig bei -20°C Lagerung

\*\*\* 20ul-Größen enthalten 0.1% BSA

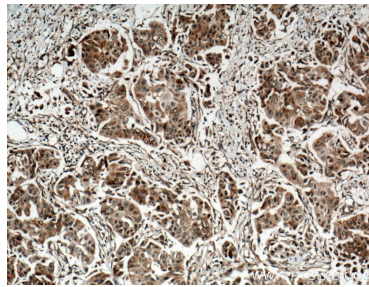
For technical support and original validation data for this product please contact:  
T: 1 (888) 4PTGLAB (1-888-478-4522) (toll free in USA), or 1(312) 455-8498 (outside USA)  
E: proteintech@ptglab.com  
W: ptglab.com

This product is exclusively available under Proteintech Group brand and is not available to purchase from any other manufacturer.

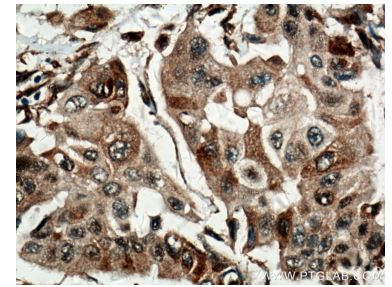
## Ausgewählte Validierungsdaten



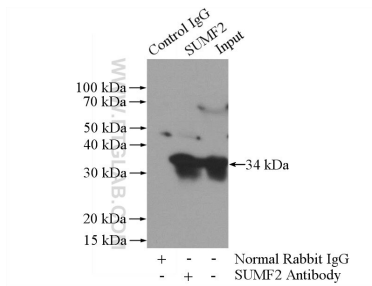
A431 cell lysates were subjected to SDS PAGE followed by western blot with 11210-1-AP (SUMF2 antibody) at dilution of 1:2500 incubated at room temperature for 1.5 hours.



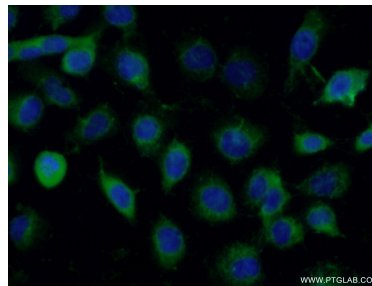
Immunohistochemical analysis of paraffin-embedded human breast cancer tissue slide using 11210-1-AP (SUMF2 antibody) at dilution of 1:200 (under 10x lens. Heat mediated antigen retrieval with Tris-EDTA buffer (pH 9.0).



Immunohistochemical analysis of paraffin-embedded human breast cancer tissue slide using 11210-1-AP (SUMF2 antibody) at dilution of 1:200 (under 40x lens. Heat mediated antigen retrieval with Tris-EDTA buffer (pH 9.0).



IP Result of anti-SUMF2 (IP:11210-1-AP, 4ug; Detection:11210-1-AP 1:500) with A431 cells lysate 1520ug.



Immunofluorescent analysis of (-20°C Ethanol) fixed A431 cells using 11210-1-AP (SUMF2 antibody) at dilution of 1:50 and Alexa Fluor 488-conjugated AffiniPure Goat Anti-Rabbit IgG(H+L).