

Nur für Forschungszwecke

# BIN3 Polyklonaler Antikörper

Katalog-Nr.: 11215-1-AP

1 Publikationen



## Allgemeine Informationen

Katalog-Nr.:  
11215-1-AP

Größe:  
150ul, Konzentration: 133 µg/ml von  
Nanodrop und 133 µg/ml durch die  
Bradford-Methode mit BSA als  
Standard;

Wirt:  
Kaninchen

Isotyp:  
IgG

Immunogen Katalognummer:  
AG1713

GenBank-Zugangsnummer:  
BC009824

GeneID (NCBI):  
55909

Vollständiger Name:  
bridging integrator 3

Berechnete Masse:  
30 kDa

Beobachtete Masse:  
30 kDa

Reinigungsmethode:

Antigen-Affinitätsreinigung

Empfohlene Verdünnungen:

WB 1:500-1:1000  
IP 0.5-4.0 µg für IP und 1:200-1:1000  
für WB  
IHC 1:20-1:200

## Anwendungen

Geprüfte Anwendungen:

IHC, IP, WB, ELISA

In Publikationen genannte Anwendungen:

WB

Getestete Reaktivität:

Human, Maus, Ratte

Zitierte Arten:

Maus

**Hinweis-IHC: Antigendemaskierung mit TE-Puffer pH 9,0 empfohlen. (\*) Wahlweise kann die Antigendemaskierung auch mit Citratpuffer pH 6,0 erfolgen.**

Positivkontrollen:

WB : K-562-Zellen, HeLa-Zellen

IP : K-562-Zellen,

IHC : humanes Prostatakarzinomgewebe,

## Hintergrundinformationen

Bridging integrator 3 (BIN3) is a conserved BAR (Bin/amphiphysin/ Rvs) domain adaptor protein (PMID: 11274158). BAR domain proteins, sharing an N-terminal BAR domain, have been implicated in diverse cellular processes, including endocytosis, vesicle fusion, cell polarity, actin organization, signal transduction, transcription repression, and tumor suppression (PMID: 16524918). BIN3 is involved in cytokinesis and septation where it has a role in the localization of F-actin (PMID: 11274158).

## Bemerkenswerte Veröffentlichungen

Verfasser	Pubmed ID	Journal	Anwendung
Hoffmann Andrea A	22270329	Mol Med	WB

## Lagerung

Lagerungsbedingungen:

Bei -20°C lagern. Nach dem Versand ein Jahr lang stabil

Lagerungspuffer:

PBS mit 0.02% Natriumazid und 50% Glycerin pH 7.3.

Aliquotieren ist nicht notwendig bei -20°C Lagerung

\*\*\* 20ul-Größen enthalten 0.1% BSA

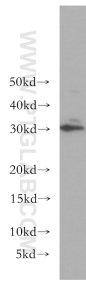
For technical support and original validation data for this product please contact:

T: 1 (888) 4PTGLAB (1-888-478-4522) (toll free in USA), or 1(312) 455-8498 (outside USA)

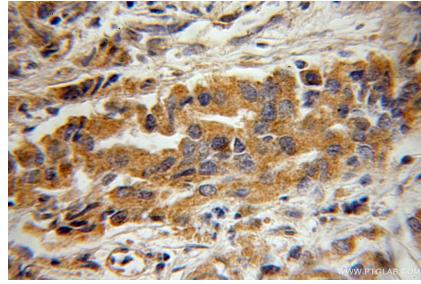
E: proteintech@ptglab.com  
W: ptglab.com

This product is exclusively available under Proteintech Group brand and is not available to purchase from any other manufacturer.

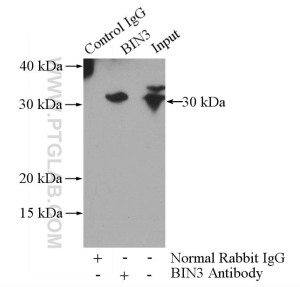
## Ausgewählte Validierungsdaten



K-562 cells were subjected to SDS PAGE followed by western blot with 11215-1-AP (BIN3 antibody) at dilution of 1:300 incubated at room temperature for 1.5 hours.



Immunohistochemical analysis of paraffin-embedded human prostate cancer using 11215-1-AP (BIN3 antibody) at dilution of 1:50 (under 10x lens).



IP Result of anti-BIN3 (IP:11215-1-AP, 4ug; Detection:11215-1-AP 1:300) with K-562 cells lysate 3200ug.