

Nur für Forschungszwecke

ILVBL Polyklonaler Antikörper

Katalog-Nr.: 11220-1-AP



Allgemeine Informationen

| | | |
|--|---|---|
| Katalog-Nr.: 11220-1-AP | GenBank-Zugangsnummer: BC011761 | Reinigungsmethode: Antigen-Affinitätsreinigung |
| Größe: 150ul, Konzentration: 700 µg/ml von Nanodrop und 333 µg/ml durch die Bradford-Methode mit BSA als Standard; | GeneID (NCBI): 10994 | Empfohlene Verdünnungen: WB 1:500-1:3000 IHC 1:50-1:500 IF 1:10-1:100 |
| Wirt: Kaninchen | Vollständiger Name: ilvB (bacterial acetolactate synthase)-like | |
| Isotyp: IgG | Berechnete Masse: 68 kDa | |
| Immunogen Katalognummer: AG1729 | Beobachtete Masse: 60-65 kDa | |

Anwendungen

| | |
|---|---|
| Geprüfte Anwendungen: IF, IHC, WB, ELISA | Positivkontrollen: WB : A549-Zellen, HeLa-Zellen, HepG2-Zellen IHC : humanes Kolonkarzinomgewebe, IF : HeLa-Zellen, |
| Getestete Reaktivität: Human, Maus, Ratte | |
| Hinweis-IHC: Antigenmaskierung mit TE-Puffer pH 9,0 empfohlen. (*) Wahlweise kann die Antigenmaskierung auch mit Citratpuffer pH 6,0 erfolgen. | |

Hintergrundinformationen

Lagerung

Lagerungsbedingungen:
Bei -20°C lagern. Nach dem Versand ein Jahr lang stabil
Lagerungspuffer:
PBS mit 0.02% Natriumazid und 50% Glycerin pH 7.3.
Aliquotieren ist nicht notwendig bei -20°C Lagerung

*** 20ul-Größen enthalten 0.1% BSA

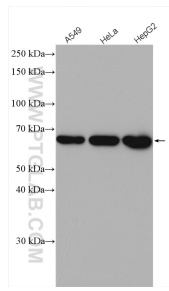
For technical support and original validation data for this product please contact:

T: 1 (888) 4PTGLAB (1-888-478-4522) (toll free in USA), or 1(312) 455-8498 (outside USA)

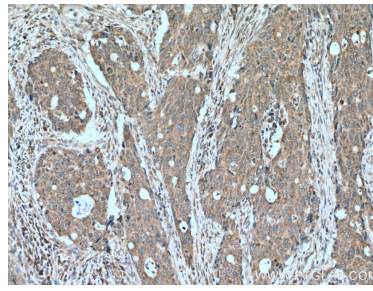
E: proteintech@ptglab.com
W: ptglab.com

This product is exclusively available under Proteintech Group brand and is not available to purchase from any other manufacturer.

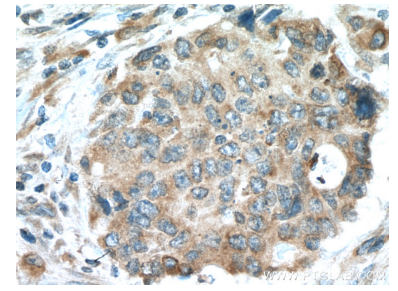
Ausgewählte Validierungsdaten



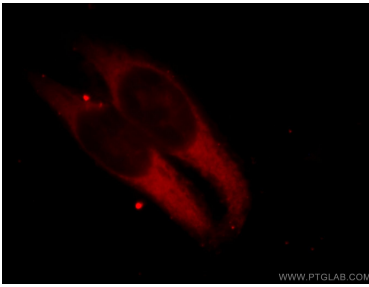
Various lysates were subjected to SDS PAGE followed by western blot with 11220-1-AP (ILVBL antibody) at dilution of 1:1500 incubated at room temperature for 1.5 hours.



Immunohistochemical analysis of paraffin-embedded human colon cancer tissue slide using 11220-1-AP (ILVBL antibody) at dilution of 1:200 (under 10x lens). Heat mediated antigen retrieval with Tris-EDTA buffer (pH 9.0).



Immunohistochemical analysis of paraffin-embedded human colon cancer tissue slide using 11220-1-AP (ILVBL antibody) at dilution of 1:200 (under 40x lens). Heat mediated antigen retrieval with Tris-EDTA buffer (pH 9.0).



Immunofluorescent analysis of HeLa cells, using ILVBL antibody 11220-1-AP at 1:25 dilution and Rhodamine-labeled goat anti-rabbit IgG (red).