

Nur für Forschungszwecke

CREB3L1,OASIS Polyklonaler Antikörper



Katalog-Nr.:11235-2-AP

Vorgestelltes Produkt

9 Publikationen

Allgemeine Informationen

Katalog-Nr.: 11235-2-AP	GenBank-Zugangsnummer: BC015781	Reinigungsmethode: Antigen-Affinitätsreinigung
Größe: 150ul , Konzentration: 850 µg/ml von Nanodrop und 400 µg/ml durch die Bradford-Methode mit BSA als Standard;	GeneID (NCBI): 90993	Empfohlene Verdünnungen: WB 1:500-1:1000 IHC 1:20-1:200 IF 1:50-1:500
Wirt: Kaninchen	Vollständiger Name: cAMP responsive element binding protein 3-like 1	
Isotyp: IgG	Berechnete Masse: 57 kDa	
Immunogen Katalognummer: AG1757	Beobachtete Masse: 55-58 kDa and 84 kDa	

Anwendungen

Geprüfte Anwendungen: IF, IHC, WB, ELISA	Positivkontrollen: WB : A549-Zellen, COLO 320-Zellen IHC : humanes Prostatakarzinomgewebe, IF : A549-Zellen,
In Publikationen genannte Anwendungen: IHC, WB	
Getestete Reaktivität: Human, Maus, Ratte	
Zitierte Arten: Human, Ratte	

Hinweis-IHC: Antigenmaskierung mit TE-Puffer pH 9,0 empfohlen. (*) Wahlweise kann die Antigenmaskierung auch mit Citratpuffer pH 6,0 erfolgen.

Hintergrundinformationen

Cyclic AMP-responsive element-binding protein 3-like protein 1(CREB3L1) belongs to a family of transcription factors that are synthesized as membrane-bound precursors in the endoplasmic reticulum (ER) and then transported to the Golgi where they are activated through regulated intramembrane proteolysis (RIP). Also it participates in ER-stress response in astrocytes in the central nervous system. It may has a role in gliosis, and involves in activation of transcription through box-B element but not CRE. CREB3L1 acts as a transcription repressor in proliferation of virus-infected cell. The full-length precursor form (approximately 84 kDa) of CREB3L1 and the matured form of CREB3L1 is 58 kDa. (PMID: 20668028)

Bemerkenswerte Veröffentlichungen

Verfasser	Pubmed ID	Journal	Anwendung
Mei-Xuan Wan	36299877	Front Pharmacol	WB
Xiaomei Liu	30524373	Front Endocrinol (Lausanne)	WB
Wei Xiao	31293656	J Cancer	IHC

Lagerung

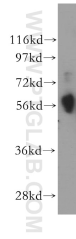
Lagerungsbedingungen:
Bei -20°C lagern. Nach dem Versand ein Jahr lang stabil
Lagerungspuffer:
PBS mit 0.02% Natriumazid und 50% Glycerin pH 7.3.
Aliquotieren ist nicht notwendig bei -20°C Lagerung

*** 20ul-Größen enthalten 0.1% BSA

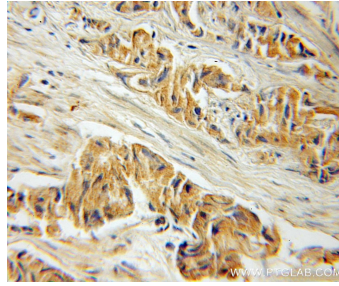
For technical support and original validation data for this product please contact:
T: 1 (888) 4PTGLAB (1-888-478-4522) (toll free in USA), or 1(312) 455-8498 (outside USA)
E: proteintech@ptglab.com
W: ptglab.com

This product is exclusively available under Proteintech Group brand and is not available to purchase from any other manufacturer.

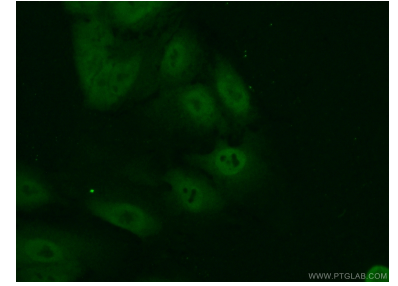
Ausgewählte Validierungsdaten



A549 cells were subjected to SDS PAGE followed by western blot with 11235-2-AP (CREB3L1,OASIS antibody) at dilution of 1:300 incubated at room temperature for 1.5 hours. This batch of A549 cells lysate predominantly expressed the maturer form likely due to cell stage.



Immunohistochemical analysis of paraffin-embedded human prostate cancer using 11235-2-AP (CREB3L1,OASIS antibody) at dilution of 1:50 (under 25x lens).



Immunofluorescent analysis of (10% Formaldehyde) fixed A549 cells using 11235-2-AP (CREB3L1,OASIS antibody) at dilution of 1:50 and Alexa Fluor 488-conjugated AffiniPure Goat Anti-Rabbit IgG(H+L).