

Nur für Forschungszwecke

# FLCN Polyklonaler Antikörper

Katalog-Nr.: 11236-2-AP

Vorgestelltes Produkt

5 Publikationen



## Allgemeine Informationen

<b>Katalog-Nr.:</b> 11236-2-AP	<b>GenBank-Zugangsnummer:</b> BC015687	<b>Reinigungsmethode:</b> Antigen-Affinitätsreinigung
<b>Größe:</b> 150ul, Konzentration: 700 µg/ml von Nanodrop und 433 µg/ml durch die Bradford-Methode mit BSA als Standard;	<b>GeneID (NCBI):</b> 201163	<b>Empfohlene Verdünnungen:</b> WB 1:500-1:1000
<b>Wirt:</b> Kaninchen	<b>Vollständiger Name:</b> folliculin	
<b>Isotyp:</b> IgG	<b>Berechnete Masse:</b> 38 kDa	
<b>Immunogen Katalognummer:</b> AG1746	<b>Beobachtete Masse:</b> 64-75 kDa	

## Anwendungen

<b>Geprüfte Anwendungen:</b> WB, ELISA	<b>Positivkontrollen:</b> WB: A431-Zellen, HEK-293-Zellen, HeLa-Zellen, NCCIT-Zellen
<b>In Publikationen genannte Anwendungen:</b> IHC, IP, WB	
<b>Getestete Reaktivität:</b> Human, Maus, Ratte	
<b>Zitierte Arten:</b> Human, Maus	

## Hintergrundinformationen

FLCN, also named as BHD, belongs to the folliculin family. It may play a role in the pathogenesis of an uncommon form of kidney cancer through its association with an inherited disorder of the hair follicle (fibrofolliculomas). FLCN may be a tumor suppressor. It is involved in colorectal tumorigenesis. It may be involved in energy and/or nutrient sensing through the AMPK and mTOR signaling pathways. Mutation of FLCN may cause the BHD (Birt-Hogg-Dube syndrome) or (PSP) primary spontaneous pneumothorax. And it may be involved in renal cell carcinoma.

## Bemerkenswerte Veröffentlichungen

Verfasser	Pubmed ID	Journal	Anwendung
Xuyang Zhao	32850947	Front Mol Biosci	IHC
Kun Wu	33607355	J Trace Elem Med Biol	WB
Caterina Collodet	31404503	FASEB J	WB, IP

## Lagerung

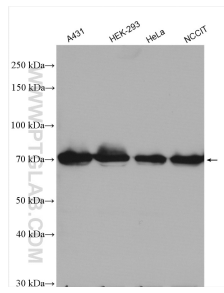
**Lagerungsbedingungen:**  
Bei -20°C lagern. Nach dem Versand ein Jahr lang stabil  
**Lagerungspuffer:**  
PBS mit 0.02% Natriumazid und 50% Glycerin pH 7.3.  
Aliquotieren ist nicht notwendig bei -20°C Lagerung

\*\*\* 20ul-Größen enthalten 0.1% BSA

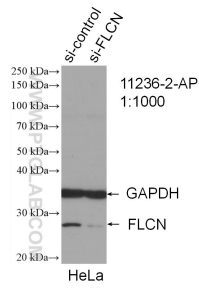
For technical support and original validation data for this product please contact:  
T: 1 (888) 4PTGLAB (1-888-478-4522) (toll free in USA), or 1(312) 455-8498 (outside USA)  
E: proteintech@ptglab.com  
W: ptglab.com

This product is exclusively available under Proteintech Group brand and is not available to purchase from any other manufacturer.

## Ausgewählte Validierungsdaten



Various lysates were subjected to SDS PAGE followed by western blot with 11236-2-AP (FLCN antibody) at dilution of 1:800 incubated at room temperature for 1.5 hours.



WB result of FLCN antibody (11236-2-AP; 1:1000; incubated at room temperature for 1.5 hours) with sh-Control and sh-FLCN transfected HeLa cells.