

Nur für Forschungszwecke

ARHGEF18 Polyklonaler Antikörper

Katalog-Nr.:11243-1-AP



Allgemeine Informationen

| | | |
|---|--|--|
| Katalog-Nr.: 11243-1-AP | GenBank-Zugangsnummer: BC014994 | Reinigungsmethode: Antigen-Affinitätsreinigung |
| Größe: 150ul, Konzentration: 400 µg/ml von Nanodrop und 247 µg/ml durch die Bradford-Methode mit BSA als Standard; | GeneID (NCBI): 23370 | Empfohlene Verdünnungen: WB 1:200-1:1000 IHC 1:20-1:200 |
| Wirt: Kaninchen | Vollständiger Name: rho/rac guanine nucleotide exchange factor (GEF) 18 | |
| Isotyp: IgG | Berechnete Masse: 131 kDa | |
| Immunogen Katalognummer: AG1749 | Beobachtete Masse: 120-130 kDa | |

Anwendungen

| | |
|--|---|
| Geprüfte Anwendungen: IHC, WB, ELISA | Positivkontrollen: WB : Maushodengewebe, IHC : humanes Pankreaskarzinomgewebe, humanes Nierengewebe |
| Getestete Reaktivität: Human, Maus | |
| Hinweis-IHC: Antigenmaskierung mit TE- Puffer pH 9,0 empfohlen. (*) Wahlweise kann die Antigenmaskierung auch mit Citratpuffer pH 6,0 erfolgen. | |

Hintergrundinformationen

Lagerung

Lagerungsbedingungen:
Bei -20°C lagern. Nach dem Versand ein Jahr lang stabil
Lagerungspuffer:
PBS mit 0.02% Natriumazid und 50% Glycerin pH 7.3.
Aliquotieren ist nicht notwendig bei -20°C Lagerung

*** 20ul-Größen enthalten 0.1% BSA

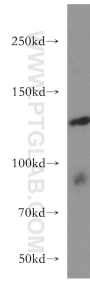
For technical support and original validation data for this product please contact:

T: 1 (888) 4PTGLAB (1-888-478-4522) (toll free
in USA), or 1(312) 455-8498 (outside USA)

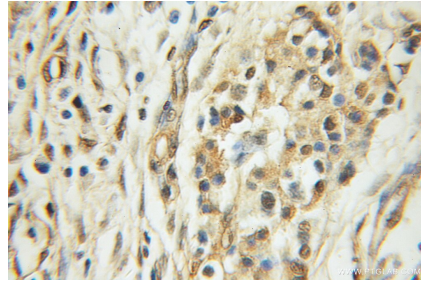
E: proteintech@ptglab.com
W: ptglab.com

This product is exclusively available under Proteintech Group brand and is not available to purchase from any other manufacturer.

Ausgewählte Validierungsdaten



mouse testis tissue were subjected to SDS PAGE followed by western blot with 11243-1-AP (ARHGEF18 antibody) at dilution of 1:300 incubated at room temperature for 1.5 hours.



Immunohistochemical analysis of paraffin-embedded human pancreas cancer using 11243-1-AP (ARHGEF18 antibody) at dilution of 1:50 (under 10x lens).