

Nur für Forschungszwecke

G1P3 Polyklonaler Antikörper

Katalog-Nr.: 11246-1-AP

1 Publikationen



Allgemeine Informationen

Katalog-Nr.: 11246-1-AP	GenBank-Zugangsnummer: BC015603	Reinigungsmethode: Antigen-Affinitätsreinigung
Größe: 150ul, Konzentration: 450 µg/ml von Nanodrop;	GeneID (NCBI): 2537	Empfohlene Verdünnungen: IHC 1:50-1:500
Wirt: Kaninchen	Vollständiger Name: interferon, alpha-inducible protein 6	
Isotyp: IgG	Berechnete Masse: 13 kDa	
Immunogen Katalognummer: AG1765		

Anwendungen

Geprüfte Anwendungen: IHC, ELISA	Positivkontrollen: IHC: humanes Mammakarzinomgewebe, humanes Kolongewebe
In Publikationen genannte Anwendungen: WB	
Getestete Reaktivität: Human	
Zitierte Arten: Human	
Hinweis-IHC: Antigendemaskierung mit TE-Puffer pH 9,0 empfohlen. (*) Wahlweise kann die Antigendemaskierung auch mit Citratpuffer pH 6,0 erfolgen.	

Hintergrundinformationen

G1P3, also named as IFI6, belongs to the FAM14 protein family and is localized in mitochondria. G1P3 is one of the interferon (IFN)-stimulated genes. It was reported as anti-apoptotic in myeloma, gastric and breast cancers (PMID: 29899394). G1P3 has 3 isoforms with the molecular mass of 13 kDa.

Bemerkenswerte Veröffentlichungen

Verfasser	Pubmed ID	Journal	Anwendung
Li Jianhua J	23832071	Nat Immunol	WB

Lagerung

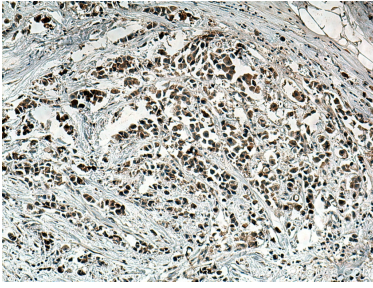
Lagerungsbedingungen:
Bei -20°C lagern. Nach dem Versand ein Jahr lang stabil
Lagerungspuffer:
PBS mit 0.02% Natriumazid und 50% Glycerin pH 7.3.
Aliquotieren ist nicht notwendig bei -20°C Lagerung

*** 20ul-Größen enthalten 0.1% BSA

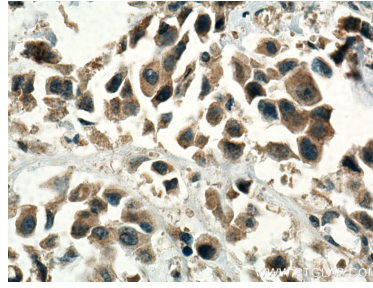
For technical support and original validation data for this product please contact:
T: 1 (888) 4PTGLAB (1-888-478-4522) (toll free in USA), or 1(312) 455-8498 (outside USA)
E: proteintech@ptglab.com
W: ptglab.com

This product is exclusively available under Proteintech Group brand and is not available to purchase from any other manufacturer.

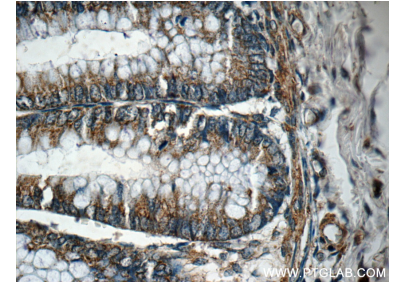
Ausgewählte Validierungsdaten



Immunohistochemical analysis of paraffin-embedded human breast cancer tissue slide using 11246-1-AP (G1P3 antibody) at dilution of 1:200 (under 10x lens). Heat mediated antigen retrieval with Tris-EDTA buffer (pH 9.0).



Immunohistochemical analysis of paraffin-embedded human breast cancer tissue slide using 11246-1-AP (G1P3 antibody) at dilution of 1:200 (under 40x lens). Heat mediated antigen retrieval with Tris-EDTA buffer (pH 9.0).



Immunohistochemical analysis of paraffin-embedded human colon tissue slide using 11246-1-AP (G1P3 Antibody) at dilution of 1:50 (under 40x lens).