

Nur für Forschungszwecke

ATG3 Polyklonaler Antikörper

Katalog-Nr.: 11262-2-AP

15 Publikationen



Allgemeine Informationen

Katalog-Nr.: 11262-2-AP	GenBank-Zugangsnummer: BC024221	Reinigungsmethode: Antigen-Affinitätsreinigung
Größe: 150ul, Konzentration: 350 µg/ml von Nanodrop und 133 µg/ml durch die Bradford-Methode mit BSA als Standard;	GeneID (NCBI): 64422	Empfohlene Verdünnungen: WB 1:1000-1:8000 IHC 1:20-1:200 IF 1:20-1:200
Wirt: Kaninchen	Vollständiger Name: ATG3 autophagy related 3 homolog (S. cerevisiae)	
Isotyp: IgG	Berechnete Masse: 36 kDa	
Immunogen Katalognummer: AG1785	Beobachtete Masse: 36-40 kDa	

Anwendungen

Geprüfte Anwendungen: IF, IHC, WB, ELISA	Positivkontrollen: WB : HL-60-Zellen, HeLa-Zellen, Jurkat-Zellen, K-562-Zellen, Mausnierengewebe, PC-12-Zellen, THP-1-Zellen IHC : humanes Nierengewebe, IF : HEK-293-Zellen,
In Publikationen genannte Anwendungen: IF, IHC, WB	
Getestete Reaktivität: Human, Maus, Ratte	
Zitierte Arten: Hausschwein, Human, Maus, Ratte	
Hinweis-IHC: Antigendemaskierung mit TE-Puffer pH 9,0 empfohlen. (*) Wahlweise kann die Antigendemaskierung auch mit Citratpuffer pH 6,0 erfolgen.	

Hintergrundinformationen

Bemerkenswerte Veröffentlichungen

Verfasser	Pubmed ID	Journal	Anwendung
Na Yang	34546510	Stem Cell Rev Rep	WB
Hou Chaoqun	36183442	Tissue Cell	IF
Yeyi Xiao	36270035	Ecotoxicol Environ Saf	WB

Lagerung

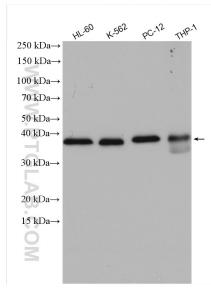
Lagerungsbedingungen:
Bei -20°C lagern. Nach dem Versand ein Jahr lang stabil
Lagerungspuffer:
PBS mit 0.02% Natriumazid und 50% Glycerin pH 7.3.
Aliquotieren ist nicht notwendig bei -20°C Lagerung

*** 20ul-Größen enthalten 0.1% BSA

For technical support and original validation data for this product please contact:
T: 1 (888) 4PTGLAB (1-888-478-4522) (toll free in USA), or 1(312) 455-8498 (outside USA)
E: proteintech@ptglab.com
W: ptglab.com

This product is exclusively available under Proteintech Group brand and is not available to purchase from any other manufacturer.

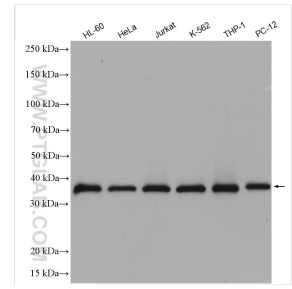
Ausgewählte Validierungsdaten



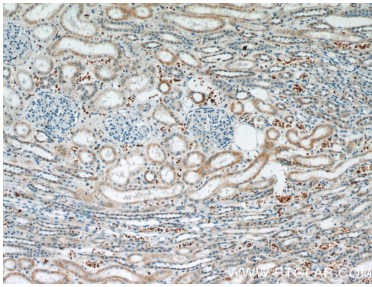
Various lysates were subjected to SDS PAGE followed by western blot with 11262-2-AP (ATG3 antibody) at dilution of 1:4000 incubated at room temperature for 1.5 hours.



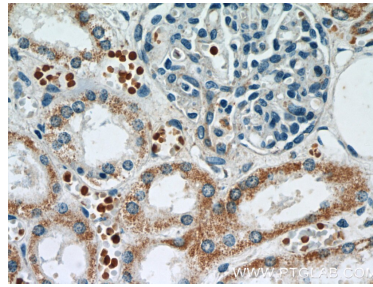
mouse kidney tissue were subjected to SDS PAGE followed by western blot with 11262-2-AP (ATG3 antibody) at dilution of 1:300 incubated at room temperature for 1.5 hours.



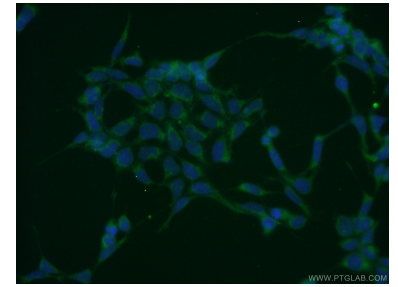
Various lysates were subjected to SDS PAGE followed by western blot with 11262-2-AP (ATG3 antibody) at dilution of 1:6000 incubated at room temperature for 1.5 hours.



Immunohistochemical analysis of paraffin-embedded human kidney slide using 11262-2-AP (ATG3 Antibody) at dilution of 1:50.



Immunohistochemical analysis of paraffin-embedded human kidney slide using 11262-2-AP (ATG3 Antibody) at dilution of 1:50.



Immunofluorescent analysis of HEK-293 cells using 11262-2-AP (ATG3 antibody) at dilution of 1:50 and Alexa Fluor 488-conjugated AffiniPure Goat Anti-Rabbit IgG(H+L).