

Nur für Forschungszwecke

NELL2 Polyklonaler Antikörper

Katalog-Nr.: 11268-1-AP

5 Publikationen



Allgemeine Informationen

Katalog-Nr.:
11268-1-AP

Größe:

150ul, Konzentration: 900 µg/ml von
Nanodrop und 400 µg/ml durch die
Bradford-Methode mit BSA als
Standard;

Wirt:

Kaninchen

Isotyp:

IgG

Immunogen Katalognummer:

AG1793

GenBank-Zugangsnummer:

BC020544

GeneID (NCBI):

4753

Vollständiger Name:

NEL-like 2 (chicken)

Berechnete Masse:

91 kDa

Beobachtete Masse:

100-110 kDa

Reinigungsmethode:

Antigen-Affinitätsreinigung

Empfohlene Verdünnungen:

WB 1:500-1:2000

Anwendungen

Geprüfte Anwendungen:

WB, ELISA

In Publikationen genannte Anwendungen:

IF, IHC, WB

Getestete Reaktivität:

Human

Zitierte Arten:

Human, Maus

Positivkontrollen:

WB: fetales humanes Hirngewebe,

Hintergrundinformationen

Bemerkenswerte Veröffentlichungen

Verfasser	Pubmed ID	Journal	Anwendung
Hongpan Zhang	33869274	Front Mol Biosci	IHC, WB
Fangkun Liu	30599272	Neuroscience	IF
Jianhong Fu	33416178	Oncol Rep	IHC

Lagerung

Lagerungsbedingungen:

Bei -20°C lagern. Nach dem Versand ein Jahr lang stabil

Lagerungspuffer:

PBS mit 0.02% Natriumazid und 50% Glycerin pH 7.3.

Aliquotieren ist nicht notwendig bei -20°C Lagerung

*** 20ul-Größen enthalten 0.1% BSA

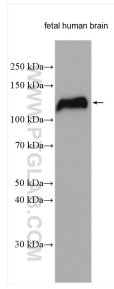
For technical support and original validation data for this product please contact:

T: 1 (888) 4PTGLAB (1-888-478-4522) (toll free
in USA), or 1(312) 455-8498 (outside USA)

E: proteintech@ptglab.com
W: ptglab.com

This product is exclusively available under Proteintech
Group brand and is not available to purchase from any
other manufacturer.

Ausgewählte Validierungsdaten



fetal human brain tissue were subjected to SDS PAGE followed by western blot with 11268-1-AP (NELL2 antibody) at dilution of 1:1000 incubated at room temperature for 1.5 hours.