

Nur für Forschungszwecke

# PARP3 Polyklonaler Antikörper

Katalog-Nr.: 11289-1-AP

2 Publikationen



## Allgemeine Informationen

<b>Katalog-Nr.:</b> 11289-1-AP	<b>GenBank-Zugangsnummer:</b> BC014260	<b>Reinigungsmethode:</b> Antigen-Affinitätsreinigung
<b>Größe:</b> 150ul, Konzentration: 280 µg/ml von Nanodrop und 220 µg/ml durch die Bradford-Methode mit BSA als Standard;	<b>GeneID (NCBI):</b> 10039	<b>Empfohlene Verdünnungen:</b> WB 1:500-1:3000 IHC 1:50-1:500 IF 1:10-1:100
<b>Wirt:</b> Kaninchen	<b>Vollständiger Name:</b> poly (ADP-ribose) polymerase family, member 3	
<b>Isotyp:</b> IgG	<b>Berechnete Masse:</b> 60 kDa	
<b>Immunogen Katalognummer:</b> AG1844	<b>Beobachtete Masse:</b> 60-62 kDa	

## Anwendungen

### Geprüfte Anwendungen:

IF, IHC, WB, ELISA

### In Publikationen genannte Anwendungen:

WB

### Getestete Reaktivität:

Human, Maus, Ratte

### Zitierte Arten:

Human

**Hinweis-IHC: Antigenmaskierung mit TE-Puffer pH 9,0 empfohlen. (\*) Wahlweise kann die Antigenmaskierung auch mit Citratpuffer pH 6,0 erfolgen.**

### Positivkontrollen:

**WB:** Mausherzgewebe, humanes Herzgewebe, humanes Nierengewebe, Mausnierengewebe, Rattenherzgewebe

**IHC:** humanes Mammakarzinomgewebe, humanes Nierenzellkarzinomgewebe, humanes Pankreaskarzinomgewebe

**IF:** HeLa-Zellen,

## Hintergrundinformationen

### Bemerkenswerte Veröffentlichungen

Verfasser	Pubmed ID	Journal	Anwendung
Evgeniia Prokhorova	34019811	Mol Cell	WB
Moriah R Arnold	36493759	Cell Chem Biol	WB

## Lagerung

### Lagerungsbedingungen:

Bei -20°C lagern. Nach dem Versand ein Jahr lang stabil

### Lagerungspuffer:

PBS mit 0.02% Natriumazid und 50% Glycerin pH 7.3.

Aliquotieren ist nicht notwendig bei -20°C Lagerung

\*\*\* 20ul-Größen enthalten 0.1% BSA

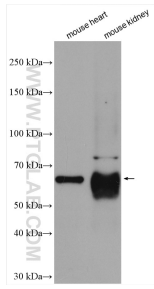
For technical support and original validation data for this product please contact:

T: 1 (888) 4PTGLAB (1-888-478-4522) (toll free in USA), or 1(312) 455-8498 (outside USA)

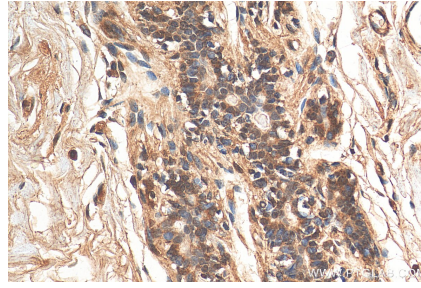
E: proteintech@ptglab.com  
W: ptglab.com

This product is exclusively available under Proteintech Group brand and is not available to purchase from any other manufacturer.

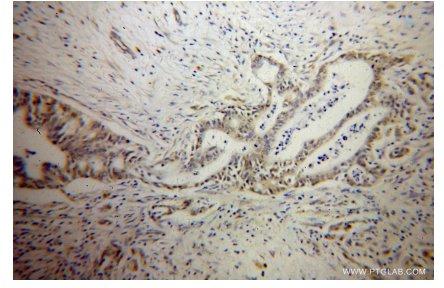
## Ausgewählte Validierungsdaten



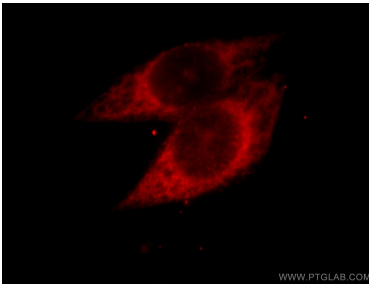
Various lysates were subjected to SDS PAGE followed by western blot with 11289-1-AP (PARP3 antibody) at dilution of 1:1500 incubated at room temperature for 1.5 hours.



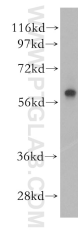
Immunohistochemical analysis of paraffin-embedded human breast cancer tissue slide using 11289-1-AP (PARP3 antibody) at dilution of 1:200 (under 40x lens). Heat mediated antigen retrieval with Tris-EDTA buffer (pH 9.0).



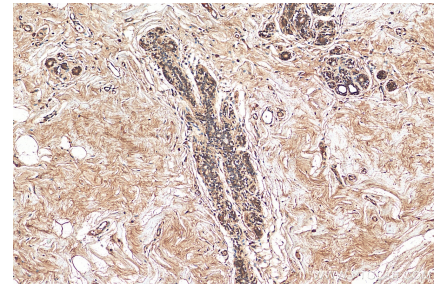
Immunohistochemical analysis of paraffin-embedded human pancreas cancer using 11289-1-AP (PARP3 antibody) at dilution of 1:50 (under 10x lens).



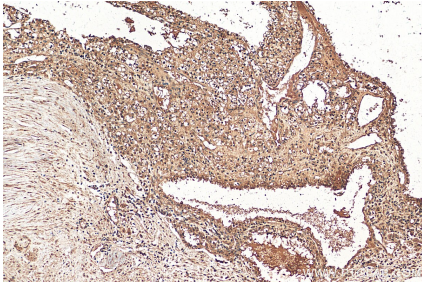
Immunofluorescent analysis of HeLa cells, using PARP3 antibody 11289-1-AP at 1:25 dilution and Rhodamine-labeled goat anti-rabbit IgG (red).



human kidney tissue were subjected to SDS PAGE followed by western blot with 11289-1-AP (PARP3 antibody) at dilution of 1:500 incubated at room temperature for 1.5 hours.



Immunohistochemical analysis of paraffin-embedded human breast cancer tissue slide using 11289-1-AP (PARP3 antibody) at dilution of 1:200 (under 10x lens). Heat mediated antigen retrieval with Tris-EDTA buffer (pH 9.0).



Immunohistochemical analysis of paraffin-embedded human renal cell carcinoma tissue slide using 11289-1-AP (PARP3 antibody) at dilution of 1:200 (under 10x lens). Heat mediated antigen retrieval with Tris-EDTA buffer (pH 9.0).