

## Allgemeine Informationen

<b>Katalog-Nr.:</b> 11290-2-AP	<b>GenBank-Zugangsnummer:</b> BC009867	<b>Reinigungsmethode:</b> Antigen-Affinitätsreinigung
<b>Größe:</b> 150ul , Konzentration: 400 µg/ml von Nanodrop;	<b>GeneID (NCBI):</b> 6175	<b>Empfohlene Verdünnungen:</b> WB 1:500-1:3000 IP 0.5-4.0 ug für IP und 1:500-1:1000 für WB
<b>Wirt:</b> Kaninchen	<b>Vollständiger Name:</b> ribosomal protein, large, PO	<b>IHC 1:20-1:200</b>
<b>Isotyp:</b> IgG	<b>Berechnete Masse:</b> 34 kDa	<b>IF 1:50-1:500</b>
<b>Immunogen Katalognummer:</b> AG1829	<b>Beobachtete Masse:</b> 34 kDa	

## Anwendungen

<b>Geprüfte Anwendungen:</b> IF, IHC, IP, WB, ELISA	<b>Positivkontrollen:</b>
<b>In Publikationen genannte Anwendungen:</b> ELISA, IHC, RIP, WB	<b>WB:</b> C6-Zellen,
<b>Getestete Reaktivität:</b> Human, Maus, Ratte	<b>IP:</b> HeLa-Zellen,
<b>Zitierte Arten:</b> Human, Maus, Ratte	<b>IHC:</b> humanes Kolonkarzinomgewebe,
	<b>IF:</b> HeLa-Zellen,

**Hinweis-IHC: Antigendemaskierung mit TE-Puffer pH 9,0 empfohlen. (\*)**  
**Wahlweise kann die Antigendemaskierung auch mit Citratpuffer pH 6,0 erfolgen.**

## Hintergrundinformationen

RPLP0 is first identified as a cytosolic protein which takes a part in the ribosomal stalk and interacts with RPLP1 and RPLP2. It also has potential roles in molecular transport from outside into the cells. It generally presents in multiple copies on the ribosome and have isoelectric points in the range of pH 3 to 5, in contrast to most ribosomal proteins, which are single copy and basic

## Bemerkenswerte Veröffentlichungen

Verfasser	Pubmed ID	Journal	Anwendung
Marie-Claude Perry	25246633	Mol Cell Biol	WB
Yanping Zhu	32945042	Cancer Sci	WB
Ming Tong	26373814	Alcohol Alcohol	ELISA

## Lagerung

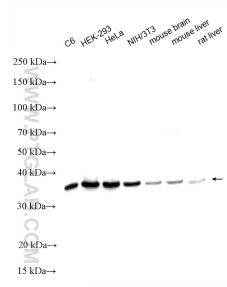
**Lagerungsbedingungen:**  
Bei -20°C lagern. Nach dem Versand ein Jahr lang stabil  
**Lagerungspuffer:**  
PBS mit 0.02% Natriumazid und 50% Glycerin pH 7.3.  
Aliquotieren ist nicht notwendig bei -20°C Lagerung

**\*\*\* 20ul-Größen enthalten 0.1% BSA**

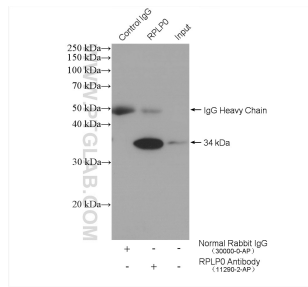
For technical support and original validation data for this product please contact:  
T: 1 (888) 4PTGLAB (1-888-478-4522) (toll free in USA), or 1(312) 455-8498 (outside USA)  
E: [proteintech@ptglab.com](mailto:proteintech@ptglab.com)  
W: [ptglab.com](http://ptglab.com)

This product is exclusively available under Proteintech Group brand and is not available to purchase from any other manufacturer.

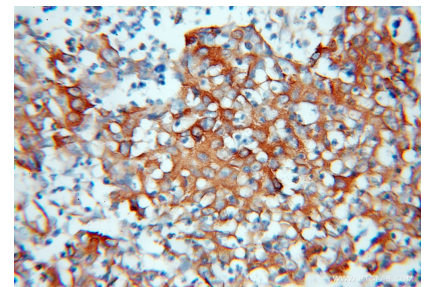
## Ausgewählte Validierungsdaten



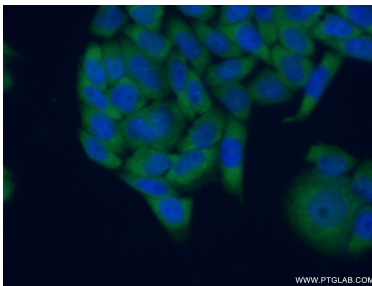
Various lysates were subjected to SDS PAGE followed by western blot with 11290-2-AP (RPLP0 antibody) at dilution of 1:1500 incubated at room temperature for 1.5 hours.



IP result of anti-RPLP0 (IP:11290-2-AP, 4ug; Detection:11290-2-AP 1:500) with HeLa cells lysate 2680 ug.



Immunohistochemical analysis of paraffin-embedded human colon cancer using 11290-2-AP (RPLP0 antibody) at dilution of 1:100 (under 10x lens).



Immunofluorescent analysis of (10% Formaldehyde) fixed HeLa cells using 11290-2-AP (RPLP0 antibody) at dilution of 1:50 and Alexa Fluor 488-conjugated AffiniPure Goat Anti-Rabbit IgG(H+L).