

Nur für Forschungszwecke

ECHS1 Polyklonaler Antikörper

Katalog-Nr.: 11305-1-AP

Vorgestelltes Produkt

17 Publikationen



Allgemeine Informationen

Katalog-Nr.:
11305-1-AP

Größe:
150ul, Konzentration: 133 µg/ml von
Nanodrop und 133 µg/ml durch die
Bradford-Methode mit BSA als
Standard;

Wirt:
Kaninchen

Isotyp:
IgG

Immunogen Katalognummer:
AG1842

GenBank-Zugangsnummer:
BC008906

GeneID (NCBI):
1892

Vollständiger Name:
enoyl Coenzyme A hydratase, short
chain, 1, mitochondrial

Berechnete Masse:
31 kDa

Beobachtete Masse:
29-31 kDa

Reinigungsmethode:

Antigen-Affinitätsreinigung

Empfohlene Verdünnungen:

WB 1:2000-1:12000
IP 0.5-4.0 µg für IP und 1:500-1:1000
für WB
IHC 1:20-1:200
IF 1:200-1:800

Anwendungen

Geprüfte Anwendungen:

IF, IHC, IP, WB, ELISA

In Publikationen genannte Anwendungen:

IF, IHC, WB

Getestete Reaktivität:

Human, Maus, Ratte

Zitierte Arten:

Human, Maus, Ratte

Hinweis-IHC: Antigendemaskierung mit TE-Puffer pH 9,0 empfohlen. (*) Wahlweise kann die Antigendemaskierung auch mit Citratpuffer pH 6,0 erfolgen.

Positivkontrollen:

WB : HepG2-Zellen, HeLa-Zellen

IP : PC-3-Zellen,

IHC : humanes Prostatakarzinomgewebe, humanes Lebergewebe

IF : HeLa-Zellen,

Hintergrundinformationen

Enoyl-coenzyme A hydratase (ECHS1) is a mitochondrial protein which catalyzes the hydration of 2-trans-enoyl-coenzyme A intermediates to L-3-hydroxyacyl-coenzyme A, playing key role in metabolism of fatty acids in mitochondria. ECHS1 is highly expressed in muscle, liver and fibroblasts. Altered expression of ECHS1 has been considered as a characteristic feature of mitochondria dysfunction. (23275097, 23235493)

Bemerkenswerte Veröffentlichungen

| Verfasser | Pubmed ID | Journal | Anwendung |
|---------------------|-----------|-------------------|-----------|
| Lanaspá Miguel A MA | 23152807 | PLoS One | WB |
| Ching-Chou Tsai | 32450865 | Lipids Health Dis | WB |
| Bi-Yun Lin | 25760819 | Mol Med Rep | |

Lagerung

Lagerungsbedingungen:

Bei -20°C lagern. Nach dem Versand ein Jahr lang stabil

Lagerungspuffer:

PBS mit 0.02% Natriumazid und 50% Glycerin pH 7.3.

Aliquotieren ist nicht notwendig bei -20°C Lagerung

*** 20ul-Größen enthalten 0.1% BSA

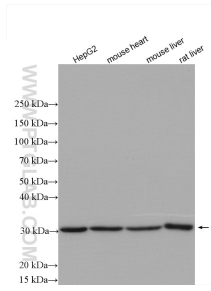
For technical support and original validation data for this product please contact:

T: 1 (888) 4PTGLAB (1-888-478-4522) (toll free in USA), or 1(312) 455-8498 (outside USA)

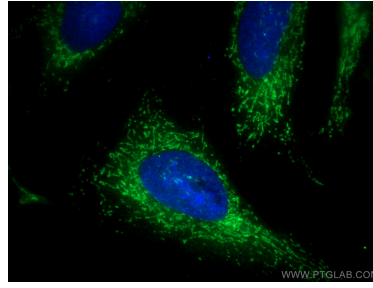
E: proteintech@ptglab.com
W: ptglab.com

This product is exclusively available under Proteintech Group brand and is not available to purchase from any other manufacturer.

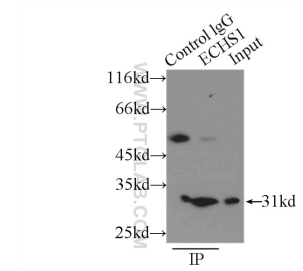
Ausgewählte Validierungsdaten



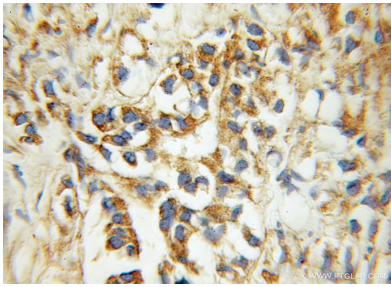
Various lysates were subjected to SDS PAGE followed by western blot with 11305-1-AP (ECHS1 antibody) at dilution of 1:6000 incubated at room temperature for 1.5 hours.



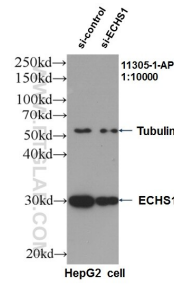
Immunofluorescent analysis of (-20°C Methanol) fixed HeLa cells using ECHS1 antibody (11305-1-AP) at dilution of 1:400 and CoraLite® 488-Conjugated AffiniPure Goat Anti-Rabbit IgG(H+L).



IP Result of anti-ECHS1 (IP:11305-1-AP, 3ug; Detection:11305-1-AP 1:500) with PC-3 cells lysate 3000ug.



Immunohistochemical analysis of paraffin-embedded human prostate cancer using 11305-1-AP (ECHS1 antibody) at dilution of 1:100 (under 10x lens).



WB result of ECHS1 antibody (11305-1-AP, 1:1200) with si-Control and si-ECHS1 transfected HepG2 cells. .