

Nur für Forschungszwecke

RAB35 Polyklonaler Antikörper

Katalog-Nr.: 11329-2-AP

Vorgestelltes Produkt

37 Publikationen



Allgemeine Informationen

Katalog-Nr.: 11329-2-AP	GenBank-Zugangsnummer: BC015931	Reinigungsmethode: Antigen-Affinitätsreinigung
Größe: 150ul, Konzentration: 700 µg/ml von Nanodrop;	GeneID (NCBI): 11021	Empfohlene Verdünnungen: WB 1:1000-1:6000 IP 0.5-4.0 µg für IP und 1:500-1:1000 für WB
Wirt: Kaninchen	Vollständiger Name: RAB35, member RAS oncogene family	Berechnete Masse: 201 aa, 23 kDa
Isotyp: IgG	Beobachtete Masse: 23 kDa	Immunogen Katalognummer: AG1872

Anwendungen

Geprüfte Anwendungen:
IHC, IP, WB, ELISA

In Publikationen genannte Anwendungen:
CoIP, IF, IHC, IP, WB

Getestete Reaktivität:
Human, Maus, Ratte

Zitierte Arten:
Human, Hund, Maus, Ratte

Hinweis-IHC: Antigenmaskierung mit TE-Puffer pH 9,0 empfohlen. (*) Wahlweise kann die Antigenmaskierung auch mit Citratpuffer pH 6,0 erfolgen.

Positivkontrollen:

WB: A431-Zellen, A375-Zellen, HeLa-Zellen, humanes Hirngewebe, Maushirngewebe, MCF-7-Zellen, Rattenhirngewebe, RAW 264.7-Zellen

IP: Maushirngewebe,

IHC: humanes Mammakarzinomgewebe, humanes Hirngewebe, humanes Lebergewebe

Hintergrundinformationen

RAB35 is a member of the small GTPase superfamily. Like the other Rab proteins, RAB35 has 2 consecutive cysteine residues at its C terminus, and this region is thought to be involved in membrane association. Rab35 is found on the cell surface and endosomes, where it has been proposed to play a role in recycling of the transferrin and other receptors.

Bemerkenswerte Veröffentlichungen

Verfasser	Pubmed ID	Journal	Anwendung
Akane Imai	21832089	J Biol Chem	WB
Sara R Guerreiro	36056171	Mol Psychiatry	WB
Elisabetta Argenzio	25344254	J Cell Sci	WB

Lagerung

Lagerungsbedingungen:

Bei -20°C lagern. Nach dem Versand ein Jahr lang stabil

Lagerungspuffer:

PBS mit 0.02% Natriumazid und 50% Glycerin pH 7.3.

Aliquotieren ist nicht notwendig bei -20°C Lagerung

*** 20ul-Größen enthalten 0.1% BSA

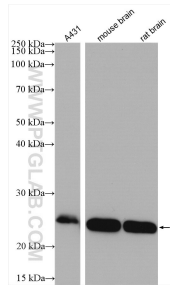
For technical support and original validation data for this product please contact:

T: 1 (888) 4PTGLAB (1-888-478-4522) (toll free in USA), or 1(312) 455-8498 (outside USA)

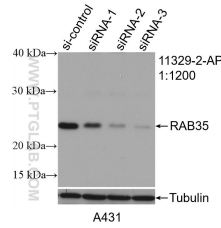
E: proteintech@ptglab.com
W: ptglab.com

This product is exclusively available under Proteintech Group brand and is not available to purchase from any other manufacturer.

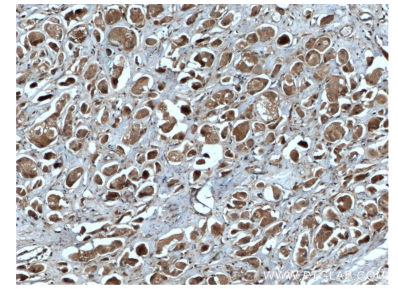
Ausgewählte Validierungsdaten



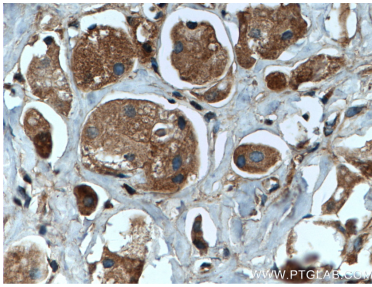
Various lysates were subjected to SDS PAGE followed by western blot with 11329-2-AP (RAB35 antibody) at dilution of 1:3000 incubated at room temperature for 1.5 hours.



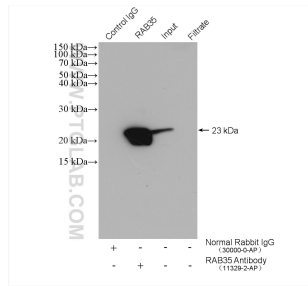
WB result of RAB35 antibody (11329-2-AP; 1:1200; incubated at room temperature for 1.5 hours) with sh-Control and sh-RAB35 transfected A431 cells.



Immunohistochemical analysis of paraffin-embedded human breast cancer tissue slide using 11329-2-AP (RAB35 antibody) at dilution of 1:200 (under 10x lens. Heat mediated antigen retrieval with Tris-EDTA buffer (pH 9.0).



Immunohistochemical analysis of paraffin-embedded human breast cancer tissue slide using 11329-2-AP (RAB35 antibody) at dilution of 1:200 (under 40x lens. Heat mediated antigen retrieval with Tris-EDTA buffer (pH 9.0).



IP result of anti-RAB35 (IP:11329-2-AP, 4ug; Detection:11329-2-AP 1:600) with mouse brain tissue lysate 2400 ug.