

Nur für Forschungszwecke

# XPG Polyklonaler Antikörper

Katalog-Nr.: 11331-1-AP

Vorgestelltes Produkt

7 Publikationen



## Allgemeine Informationen

**Katalog-Nr.:**  
11331-1-AP

**Größe:**  
150ul, Konzentration: 350 µg/ml von Nanodrop und 187 µg/ml durch die Bradford-Methode mit BSA als Standard;

**Wirt:**  
Kaninchen

**Isotyp:**  
IgG

**Immunogen Katalognummer:**  
AG1874

**GenBank-Zugangsnummer:**  
BC031522

**GeneID (NCBI):**  
2073

**Vollständiger Name:**  
excision repair cross-complementing rodent repair deficiency, complementation group 5

**Berechnete Masse:**  
1186 aa, 133 kDa

**Beobachtete Masse:**  
200 kDa

**Reinigungsmethode:**  
Antigen-Affinitätsreinigung

**Empfohlene Verdünnungen:**  
WB 1:500-1:3000  
IP 0.5-4.0 µg für IP und 1:500-1:1000 für WB  
IF 1:20-1:200

## Anwendungen

**Geprüfte Anwendungen:**

IF, IP, WB, ELISA

**In Publikationen genannte Anwendungen:**

WB

**Getestete Reaktivität:**

Human

**Zitierte Arten:**

Human

**Positivkontrollen:**

**WB:** HeLa-Zellen, Daudi-Zellen, HepG2-Zellen

**IP:** HeLa-Zellen,

**IF:** HeLa-Zellen,

## Hintergrundinformationen

The human genes correcting DNA repair defects are termed excision-repair cross-complementing or ERCC genes. The ERCC5 gene corrects the excision repair deficiency of Chinese hamster ovary cell line UV135 of complementation group 5. The human ERCC5 gene product is a structure-specific endonuclease required for making the 3-prime incision during DNA nucleotide excision-repair (NER). It also plays an important role in regulating DNA excision repair, removal of bulky lesions caused by environmental chemicals or UV light [PMID:22815677]. The calculated molecular weight of ERCC5 is 133 kDa, but the modified ERCC5 protein is about 200 kDa.

## Bemerkenswerte Veröffentlichungen

Verfasser	Pubmed ID	Journal	Anwendung
Takaaki Yasuhara	30245011	Cell	WB
Li-Ming Tan	31772670	J Cancer	WB
Pallavi Rajput	27156884	Biochim Biophys Acta	WB

## Lagerung

**Lagerungsbedingungen:**

Bei -20°C lagern. Nach dem Versand ein Jahr lang stabil

**Lagerungspuffer:**

PBS mit 0.02% Natriumazid und 50% Glycerin pH 7.3.

Aliquotieren ist nicht notwendig bei -20°C Lagerung

**\*\*\* 20ul-Größen enthalten 0.1% BSA**

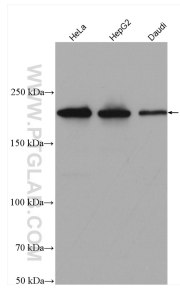
For technical support and original validation data for this product please contact:

T: 1 (888) 4PTGLAB (1-888-478-4522) (toll free in USA), or 1(312) 455-8498 (outside USA)

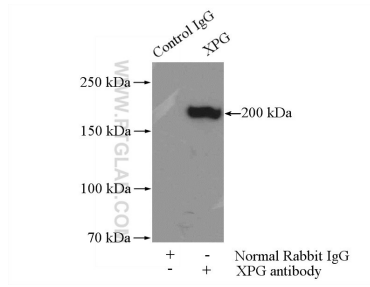
E: proteintech@ptglab.com  
W: ptglab.com

**This product is exclusively available under Proteintech Group brand and is not available to purchase from any other manufacturer.**

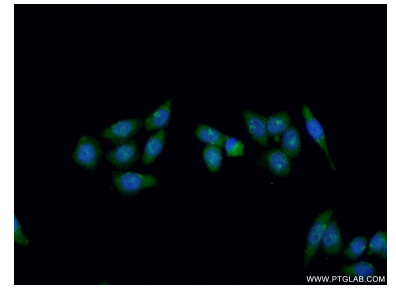
## Ausgewählte Validierungsdaten



Various lysates were subjected to SDS PAGE followed by western blot with 11331-1-AP (XPG antibody) at dilution of 1:1500 incubated at room temperature for 1.5 hours.



IP Result of anti-XPG (IP:11331-1-AP, 4 $\mu$ g; Detection:11331-1-AP 1:500) with HeLa cells lysate 1200 $\mu$ g.



Immunofluorescent analysis of HeLa cells using 11331-1-AP (XPG antibody) at dilution of 1:50 and Alexa Fluor 488-conjugated AffiniPure Goat Anti-Rabbit IgG(H+L).