

Nur für Forschungszwecke

PTP1B Polyklonaler Antikörper

Katalog-Nr.: 11334-1-AP

Vorgestelltes Produkt

23 Publikationen



Allgemeine Informationen

Katalog-Nr.:
11334-1-AP

Größe:

150ul, Konzentration: 1000 µg/ml von 5770

Nanodrop und 400 µg/ml durch die Bradford-Methode mit BSA als Standard;

Wirt:

Kaninchen

Isotyp:

IgG

Immunogen Katalognummer:
AG1878

GenBank-Zugangsnummer:

BC015660

GeneID (NCBI):

5770

Vollständiger Name:

protein tyrosine phosphatase, non-receptor type 1

Berechnete Masse:

435 aa, 50 kDa

Beobachtete Masse:

45-55 kDa

Reinigungsmethode:

Antigen-Affinitätsreinigung

Empfohlene Verdünnungen:

WB 1:2000-1:10000

IP 0.5-4.0 µg für IP und 1:500-1:1000 für WB

IHC 1:20-1:200

IF 1:10-1:100

Anwendungen

Geprüfte Anwendungen:

IF, IHC, IP, WB, ELISA

In Publikationen genannte Anwendungen:

CoIP, IF, IHC, IP, WB

Getestete Reaktivität:

Human, Maus, Ratte

Zitierte Arten:

Human, Maus, Ratte

Hinweis-IHC: Antigendemaskierung mit TE-Puffer pH 9,0 empfohlen. (*) Wahlweise kann die Antigendemaskierung auch mit Citratpuffer pH 6,0 erfolgen.

Positivkontrollen:

WB: Sp2/0-Zellen, A431-Zellen, BxPC-3-Zellen, C6-Zellen, HeLa-Zellen, HL-60-Zellen, humanes Hodengewebe, humanes Plazenta-Gewebe, Jurkat-Zellen, Mauslebergewebe, Maus-Plazenta-Gewebe, NIH/3T3-Zellen, Rattenlebergewebe, THP-1-Zellen

IP: A431-Zellen,

IHC: humanes Prostatakarzinomgewebe,

IF: BxPC-3-Zellen,

Hintergrundinformationen

PTPN1 (protein tyrosine phosphatase, non-receptor type 1) is also named as PTP1B or PTP-1B, and belongs to the protein-tyrosine phosphatase family and non-receptor class 1 subfamily. PTPN1 is involved in the regulation of several important physiological pathways, which regulates both INS and leptin signaling, and interacts with the epidermal and platelet-derived growth factor receptors (PMID: 20101100). The gene might harbor variants influencing susceptibility to INS resistance and type 2 diabetes (PMID: 15919813). The molecular mass of PTPN1 is 50 kDa, but sometimes some truncated forms can be detected as 48, 46, 39, 37 kDa due to non-specific proteolytic cleavage of PTP1B in different cells (PMID: 18253097).

Bemerkenswerte Veröffentlichungen

Verfasser	Pubmed ID	Journal	Anwendung
Shohei Takaoka	34646989	iScience	WB
Jianzhi Wu	34566665	Front Pharmacol	WB
Lei Yang	31711802	Toxicol Lett	WB

Lagerung

Lagerungsbedingungen:

Bei -20°C lagern. Nach dem Versand ein Jahr lang stabil

Lagerungspuffer:

PBS mit 0.02% Natriumazid und 50% Glycerin pH 7.3.

Aliquotieren ist nicht notwendig bei -20°C Lagerung

*** 20ul-Größen enthalten 0.1% BSA

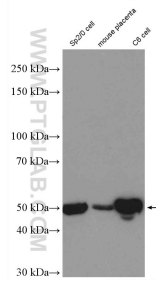
For technical support and original validation data for this product please contact:

T: 1 (888) 4PTGLAB (1-888-478-4522) (toll free in USA), or 1(312) 455-8498 (outside USA)

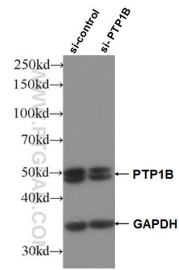
E: proteintech@ptglab.com
W: ptglab.com

This product is exclusively available under Proteintech Group brand and is not available to purchase from any other manufacturer.

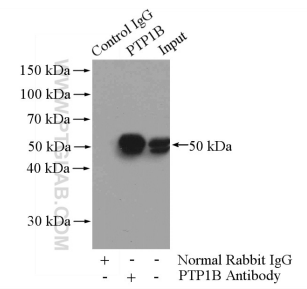
Ausgewählte Validierungsdaten



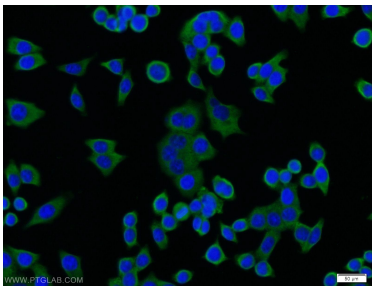
Sp2/0 cells were subjected to SDS PAGE followed by western blot with 11334-1-AP (PTP1B antibody) at dilution of 1:5000 incubated at room temperature for 1.5 hours.



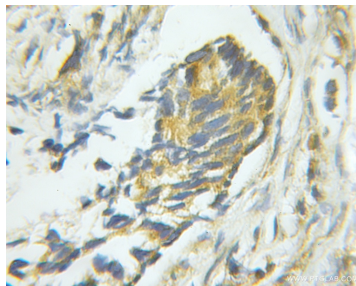
WB result of PTP1B antibody (11334-1-AP; 1:30000; incubated at room temperature for 1.5 hours) with sh-Control and sh-PTP1B transfected Jurkat cells.



IP Result of anti-PTP1B (IP:11334-1-AP, 4ug; Detection:11334-1-AP 1:500) with A431 cells lysate 2400ug.



Immunofluorescent analysis of BxPC-3 cells using 11334-1-AP (PTP1B antibody) at dilution of 1:25 and Alexa Fluor 488-conjugated AffiniPure Goat Anti-Rabbit IgG(H+L).



Immunohistochemical analysis of paraffin-embedded human prostate cancer using 11334-1-AP (PTP1B antibody) at dilution of 1:50 (under 10x lens).