

Nur für Forschungszwecke

IRF1 Polyklonaler Antikörper

Katalog-Nr.: 11335-1-AP

Vorgestelltes Produkt

23 Publikationen



Allgemeine Informationen

Katalog-Nr.: 11335-1-AP	GenBank-Zugangsnummer: BC009483	Reinigungsmethode: Antigen-Affinitätsreinigung
Größe: 150ul, Konzentration: 300 µg/ml von Nanodrop;	GeneID (NCBI): 3659	Empfohlene Verdünnungen: WB 1:500-1:1000 IP 0.5-4.0 µg für IP und 1:200-1:1000 für WB IHC 1:20-1:200
Wirt: Kaninchen	Vollständiger Name: IRF 1	
Isotyp: IgG	Berechnete Masse: 325 aa, 37 kDa	
Immunogen Katalognummer: AG1879	Beobachtete Masse: 45-50 kDa	

Anwendungen

Geprüfte Anwendungen: FC, IHC, IP, WB, ELISA	Positivkontrollen: WB: mit IFN-gamma behandelte HeLa-Zellen, HL-60-Zellen, Jurkat-Zellen, Raji-Zellen IP: HL-60-Zellen, IHC: humanes Mammakarzinomgewebe,
In Publikationen genannte Anwendungen: IF, IHC, WB	
Getestete Reaktivität: Human, Maus, Ratte	
Zitierte Arten: Affe, Hausschwein, Human, Maus, Ratte	
Hinweis-IHC: Antigenmaskierung mit TE-Puffer pH 9,0 empfohlen. (*) Wahlweise kann die Antigenmaskierung auch mit Citratpuffer pH 6,0 erfolgen.	

Hintergrundinformationen

IRF1, also named as IFN regulatory factor 1, is a 325 amino acid protein, which belongs to the IRF family. IRF1 as a transcriptional regulator which displays a remarkable functional diversity in the regulation of cellular responses. The calculated molecular weight of IRF1 is 37 kDa, but the modified IRF1 protein is about 45-50 kDa.

Bemerkenswerte Veröffentlichungen

Verfasser	Pubmed ID	Journal	Anwendung
Bin Zhang	32964498	Neurochem Res	WB
Hironori Bando	30283439	Front Immunol	WB
Shilong Zhang	33013386	Front Pharmacol	WB

Lagerung

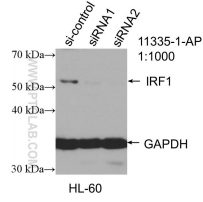
Lagerungsbedingungen:
Bei -20°C lagern. Nach dem Versand ein Jahr lang stabil
Lagerungspuffer:
PBS mit 0.02% Natriumazid und 50% Glycerin pH 7.3.
Aliquotieren ist nicht notwendig bei -20°C Lagerung

*** 20ul-Größen enthalten 0.1% BSA

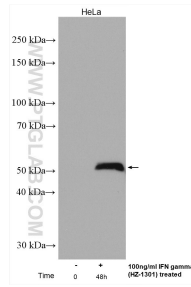
For technical support and original validation data for this product please contact:
T: 1 (888) 4PTGLAB (1-888-478-4522) (toll free in USA), or 1(312) 455-8498 (outside USA)
E: proteintech@ptglab.com
W: ptglab.com

This product is exclusively available under Proteintech Group brand and is not available to purchase from any other manufacturer.

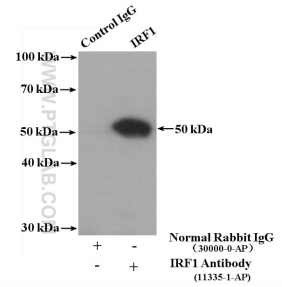
Ausgewählte Validierungsdaten



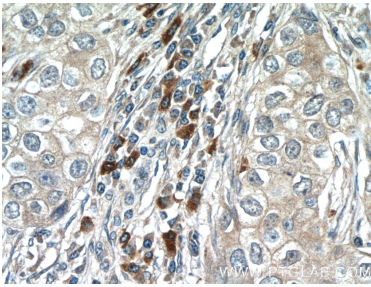
WB result of IRF1 antibody (11335-1-AP; 1:1000; incubated at room temperature for 1.5 hours) with sh-Control and sh-IRF1 transfected HL-60 cells.



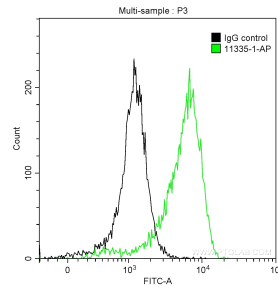
Western blot analysis of HeLa cells, untreated or treated with Human IFN- γ (hIFN- γ) HZ-1301 (100 ng/ml, 48 hr), using 11335-1-AP (IRF1 antibody) at dilution of 1:600 incubated at room temperature for 1.5 hours.



IP result of anti-IRF1 (IP:11335-1-AP, 4ug; Detection:11335-1-AP 1:300) with HL-60 cells lysate 4400 ug.



Immunohistochemical analysis of paraffin-embedded human breast cancer tissue slide using 11335-1-AP (IRF1 Antibody) at dilution of 1:50 (under 40x lens).



1×10^6 Jurkat cells were intracellularly stained with 0.5 ug Anti-Human IRF1 (11335-1-AP) and CoraLite[®]488-Conjugated AffiniPure Goat Anti-Rabbit IgG(H+L) at dilution 1:1000 (green), and 0.5 ug Control Antibody. Cells were fixed with 4% PFA and permeabilized with 0.1% TritonX-100.