

Allgemeine Informationen

Katalog-Nr.:
11337-1-AP

Größe:
150ul , Konzentration: 300 µg/ml von 2030 Nanodrop und 160 µg/ml durch die Bradford-Methode mit BSA als Standard;

Wirt:
Kaninchen

Isotyp:
IgG

Immunogen Katalognummer:
AG1881

GenBank-Zugangsnummer:
BC008954

GeneID (NCBI):
2030

Vollständiger Name:
solute carrier family 29 (nucleoside transporters), member 1

Berechnete Masse:
50 kDa

Beobachtete Masse:
62 kDa

Reinigungsmethode:

Antigen-Affinitätsreinigung

Empfohlene Verdünnungen:

WB 1:500-1:1000

IP 0.5-4.0 µg für IP und 1:200-1:1000

für WB

IHC 1:20-1:200

Anwendungen

Geprüfte Anwendungen:

IHC, IP, WB, ELISA

In Publikationen genannte Anwendungen:

IHC, WB

Getestete Reaktivität:

Human, Maus, Ratte

Zitierte Arten:

Human, Maus, Ratte

Hinweis-IHC: Antigenmaskierung mit TE-Puffer pH 9,0 empfohlen. (*) Wahlweise kann die Antigenmaskierung auch mit Citratpuffer pH 6,0 erfolgen.

Positivkontrollen:

WB: Maushirngewebe, humanes Lebergewebe, humanes Lungengewebe, humanes Milzgewebe, Maushodengewebe, Mauslebergewebe, Mauslungengewebe, Mausnierengewebe

IP: Maushirngewebe,

IHC: humanes Mammakarzinomgewebe,

Hintergrundinformationen

ENT1 (equilibrative nucleoside transporter 1; also known as SLC29A1) is a ubiquitous protein located at the cell membrane and is a major transporter responsible for the cellular uptake and release of endogenous nucleosides such as adenosine, and nucleoside analogs used in chemotherapy. The predicted molecular weight of ENT1 is 50 kDa, while heavier 54-62 kDa band may be observed due to the glycosylation (16448802, 11850433, 16111480). A smaller novel splice variant of the mouse ENT1 has also been identified, which generates a protein of 35-40 kDa (18413666).

Bemerkenswerte Veröffentlichungen

Verfasser	Pubmed ID	Journal	Anwendung
Jung Won Chun	34682775	J Clin Med	IHC
Mingyang Liu	31711924	Gastroenterology	WB
Shangnan Dai	31689601	Biomed Pharmacother	WB

Lagerung

Lagerungsbedingungen:

Bei -20°C lagern. Nach dem Versand ein Jahr lang stabil

Lagerungspuffer:

PBS mit 0.02% Natriumazid und 50% Glycerin pH 7.3.

Aliquotieren ist nicht notwendig bei -20°C Lagerung

*** 20ul-Größen enthalten 0.1% BSA

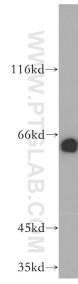
For technical support and original validation data for this product please contact:

T: 1 (888) 4PTGLAB (1-888-478-4522) (toll free in USA), or 1(312) 455-8498 (outside USA)

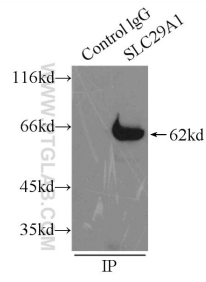
E: proteintech@ptglab.com
W: ptglab.com

This product is exclusively available under Proteintech Group brand and is not available to purchase from any other manufacturer.

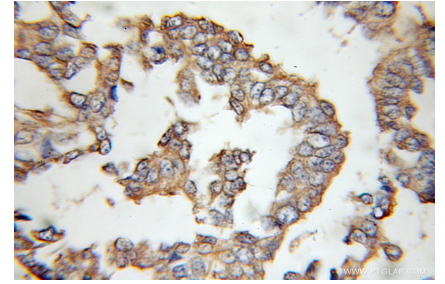
Ausgewählte Validierungsdaten



mouse brain tissue were subjected to SDS PAGE followed by western blot with 11337-1-AP (ENT1 antibody) at dilution of 1:500 incubated at room temperature for 1.5 hours.



IP Result of anti-ENT1 (IP:11337-1-AP, 3ug; Detection:11337-1-AP 1:400) with mouse brain tissue lysate 8000ug.



Immunohistochemical analysis of paraffin-embedded human breast cancer using 11337-1-AP (ENT1 antibody) at dilution of 1:100 (under 10x lens).