

Nur für Forschungszwecke

EIF3E Polyklonaler Antikörper

Katalog-Nr.: 11352-1-AP



Allgemeine Informationen

Katalog-Nr.:
11352-1-AP

Größe:
150ul, Konzentration: 300 µg/ml
durch die Bradford-Methode mit BSA
als Standard;

Wirt:
Kaninchen

Isotyp:
IgG

Immunogen Katalognummer:
AG1856

GenBank-Zugangsnummer:
BC000734

GeneID (NCBI):
3646

Vollständiger Name:
eukaryotic translation initiation
factor 3, subunit E

Berechnete Masse:
48 kDa

Beobachtete Masse:
48-52 kDa

Reinigungsmethode:
Antigen-Affinitätsreinigung

Empfohlene Verdünnungen:
WB 1:500-1:2400
IP 0.5-4.0 µg für IP und 1:500-1:1000
für WB
IHC 1:50-1:500
IF 1:10-1:100

Anwendungen

Geprüfte Anwendungen:
IF, IHC, IP, WB, ELISA

Getestete Reaktivität:
Human, Maus, Ratte

Hinweis-IHC: Antigendemaskierung mit TE-Puffer pH 9,0 empfohlen. (*) Wahlweise kann die Antigendemaskierung auch mit Citratpuffer pH 6,0 erfolgen.

Positivkontrollen:

WB: HeLa-Zellen, HEK-293-Zellen, HepG2-Zellen, Jurkat-Zellen

IP: HepG2-Zellen,

IHC: humanes Mammakarzinomgewebe,

IF: HepG2-Zellen,

Hintergrundinformationen

Lagerung

Lagerungsbedingungen:

Bei -20°C lagern. Nach dem Versand ein Jahr lang stabil

Lagerungspuffer:

PBS mit 0.02% Natriumazid und 50% Glycerin pH 7.3.

Aliquotieren ist nicht notwendig bei -20°C Lagerung

*** 20ul-Größen enthalten 0.1% BSA

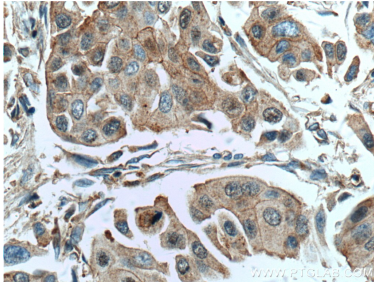
For technical support and original validation data for this product please contact:

T: 1 (888) 4PTGLAB (1-888-478-4522) (toll free in USA), or 1(312) 455-8498 (outside USA)

E: proteintech@ptglab.com
W: ptglab.com

This product is exclusively available under Proteintech Group brand and is not available to purchase from any other manufacturer.

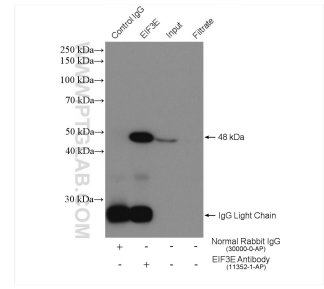
Ausgewählte Validierungsdaten



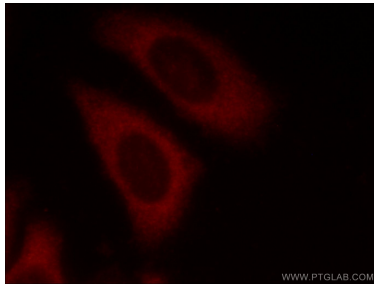
Immunohistochemical analysis of paraffin-embedded human breast cancer tissue slide using 11352-1-AP (EIF3E antibody) at dilution of 1:200 (under 40x lens. Heat mediated antigen retrieval with Tris-EDTA buffer (pH 9.0)).



HeLa cells were subjected to SDS PAGE followed by western blot with 11352-1-AP (EIF3E antibody) at dilution of 1:500 incubated at room temperature for 1.5 hours.



IP result of anti-EIF3E (IP:11352-1-AP, 4ug; Detection:11352-1-AP 1:500) with HepG2 cells lysate 880 ug.



Immunofluorescent analysis of HepG2 cells using 11352-1-AP (EIF3E antibody) at dilution of 1:25 and Rhodamine-Goat anti-Rabbit IgG.