

## Allgemeine Informationen

**Katalog-Nr.:**  
11354-1-AP

**Größe:**  
150ul , Konzentration: 133 µg/ml von Nanodrop und 133 µg/ml durch die Bradford-Methode mit BSA als Standard;

**Wirt:**  
Kaninchen

**Isotyp:**  
IgG

**Immunogen Katalognummer:**  
AG1786

**GenBank-Zugangsnummer:**  
BC014577

**GeneID (NCBI):**  
116969

**Vollständiger Name:**  
ADP-ribosyltransferase 5

**Berechnete Masse:**  
292 aa, 32 kDa

**Beobachtete Masse:**  
35-40 kDa

**Reinigungsmethode:**

Antigen-Affinitätsreinigung

**Empfohlene Verdünnungen:**

WB 1:500-1:1000

IHC 1:20-1:200

## Anwendungen

**Geprüfte Anwendungen:**

IHC, WB, ELISA

**Getestete Reaktivität:**

Human, Maus, Ratte

**Hinweis-IHC: Antigendemaskierung mit TE-Puffer pH 9,0 empfohlen. (\*) Wahlweise kann die Antigendemaskierung auch mit Citratpuffer pH 6,0 erfolgen.**

**Positivkontrollen:**

WB : Maushodengewebe,

IHC : humanes Herzgewebe, humanes Lungenkarzinomgewebe

## Hintergrundinformationen

ART5 (Ecto-ADP-ribosyltransferase 5) belongs to a class of enzymes that catalyze the transfer of an ADP-ribose group from NAD to arginine residues on target proteins like G proteins. ART5 is a secreted protein. This antibody detects the 43 kDa ART5 protein in mouse liver and testis.

## Lagerung

**Lagerungsbedingungen:**

Bei -20°C lagern. Nach dem Versand ein Jahr lang stabil

**Lagerungspuffer:**

PBS mit 0.02% Natriumazid und 50% Glycerin pH 7.3.

Aliquotieren ist nicht notwendig bei -20°C Lagerung

\*\*\* 20ul-Größen enthalten 0.1% BSA

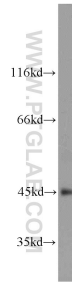
For technical support and original validation data for this product please contact:

T: 1 (888) 4PTGLAB (1-888-478-4522) (toll free in USA), or 1(312) 455-8498 (outside USA)

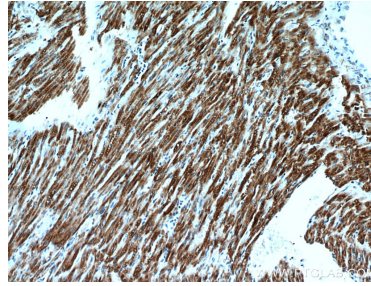
E: [proteintech@ptglab.com](mailto:proteintech@ptglab.com)  
W: [ptglab.com](http://ptglab.com)

This product is exclusively available under Proteintech Group brand and is not available to purchase from any other manufacturer.

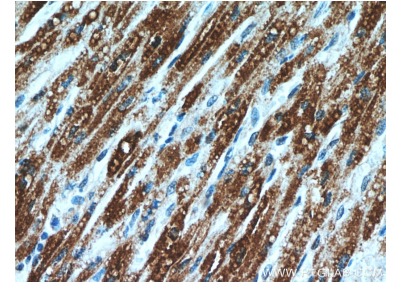
## Ausgewählte Validierungsdaten



mouse testis tissue were subjected to SDS PAGE followed by western blot with 11354-1-AP (ART5 antibody) at dilution of 1:300 incubated at room temperature for 1.5 hours.



Immunohistochemical analysis of paraffin-embedded human heart using 11354-1-AP (ART5 antibody) at dilution of 1:50 (under 10x lens).



Immunohistochemical analysis of paraffin-embedded human heart using 11354-1-AP (ART5 antibody) at dilution of 1:50 (under 40x lens).