

Nur für Forschungszwecke

ARHGEF1 Polyklonaler Antikörper

Katalog-Nr.: 11363-1-AP

2 Publikationen



Allgemeine Informationen

Katalog-Nr.:
11363-1-AP

Größe:

150ul, Konzentration: 800 µg/ml von Nanodrop und 387 µg/ml durch die Bradford-Methode mit BSA als Standard;

Wirt:

Kaninchen

Isotyp:

IgG

Immunogen Katalognummer:

AG1905

GenBank-Zugangsnummer:

BC011726

GeneID (NCBI):

9138

Vollständiger Name:

Rho guanine nucleotide exchange factor (GEF) 1

Berechnete Masse:

912 aa, 102 kDa

Beobachtete Masse:

102-110 kDa

Reinigungsmethode:

Antigen-Affinitätsreinigung

Empfohlene Verdünnungen:

WB 1:500-1:2000

IP 0.5-4.0 µg für IP und 1:500-1:2000 für WB

IHC 1:20-1:200

IF 1:50-1:500

Anwendungen

Geprüfte Anwendungen:

IF, IHC, IP, WB, ELISA

In Publikationen genannte Anwendungen:

WB

Getestete Reaktivität:

Human, Maus

Zitierte Arten:

Human

Hinweis-IHC: Antigenmaskierung mit TE-Puffer pH 9,0 empfohlen. (*) Wahlweise kann die Antigenmaskierung auch mit Citratpuffer pH 6,0 erfolgen.

Positivkontrollen:

WB: HEK-293-Zellen, HeLa-Zellen, HepG2-Zellen, humanes Hirngewebe, humanes Milzgewebe, Jurkat-Zellen, K-562-Zellen, Mausmilzgewebe

IP: HEK-293-Zellen,

IHC: humanes Kolongewebe,

IF: HeLa-Zellen, A549-Zellen

Hintergrundinformationen

Bemerkenswerte Veröffentlichungen

Verfasser	Pubmed ID	Journal	Anwendung
P V Ryder	23676666	Mol Biol Cell	WB
Silvana Konermann	25494202	Nature	WB

Lagerung

Lagerungsbedingungen:

Bei -20°C lagern. Nach dem Versand ein Jahr lang stabil

Lagerungspuffer:

PBS mit 0.02% Natriumazid und 50% Glycerin pH 7.3.

Aliquotieren ist nicht notwendig bei -20°C Lagerung

*** 20ul-Größen enthalten 0.1% BSA

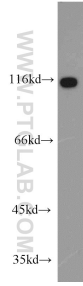
For technical support and original validation data for this product please contact:

T: 1 (888) 4PTGLAB (1-888-478-4522) (toll free in USA), or 1(312) 455-8498 (outside USA)

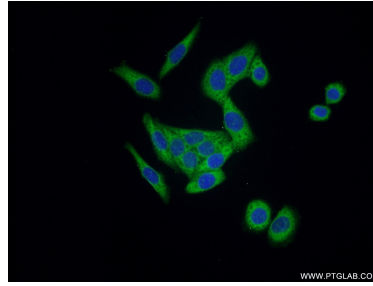
E: proteintech@ptglab.com
W: ptglab.com

This product is exclusively available under Proteintech Group brand and is not available to purchase from any other manufacturer.

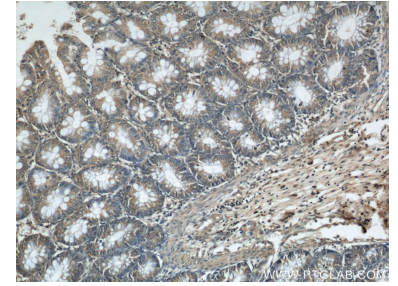
Ausgewählte Validierungsdaten



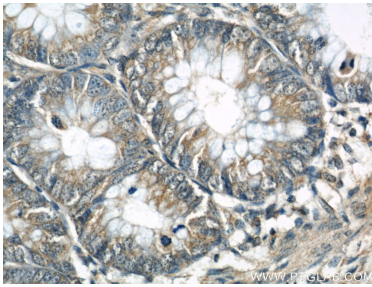
HEK-293 cells were subjected to SDS PAGE followed by western blot with 11363-1-AP (ARHGEF1 antibody) at dilution of 1:1000 incubated at room temperature for 1.5 hours.



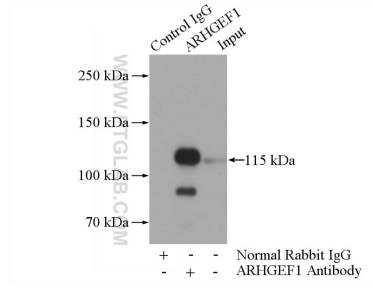
Immunofluorescent analysis of HeLa cells using 11363-1-AP (ARHGEF1 antibody) at dilution of 1:50 and Alexa Fluor 488-conjugated AffiniPure Goat Anti-Rabbit IgG(H+L).



Immunohistochemical analysis of paraffin-embedded human colon using 11363-1-AP (ARHGEF1 antibody) at dilution of 1:50 (under 10x lens).



Immunohistochemical analysis of paraffin-embedded human colon using 11363-1-AP (ARHGEF1 antibody) at dilution of 1:50 (under 40x lens).



IP Result of anti-ARHGEF1 (IP:11363-1-AP, 4ug; Detection:11363-1-AP 1:1000) with HEK-293 cells lysate 2800ug.