

Nur für Forschungszwecke

# TIN2 Polyklonaler Antikörper

Katalog-Nr.: 11368-1-AP

2 Publikationen



## Allgemeine Informationen

<b>Katalog-Nr.:</b> 11368-1-AP	<b>GenBank-Zugangsnummer:</b> BC005030	<b>Reinigungsmethode:</b> Antigen-Affinitätsreinigung
<b>Größe:</b> 150ul, Konzentration: 800 µg/ml von Nanodrop und 387 µg/ml durch die Bradford-Methode mit BSA als Standard;	<b>GeneID (NCBI):</b> 26277	<b>Empfohlene Verdünnungen:</b> WB 1:500-1:1000 IF 1:10-1:100
<b>Wirt:</b> Kaninchen	<b>Vollständiger Name:</b> TERF1 (TRF1)-interacting nuclear factor 2	
<b>Isotyp:</b> IgG	<b>Berechnete Masse:</b> 451 aa, 50 kDa	
<b>Immunogen Katalognummer:</b> AG1922	<b>Beobachtete Masse:</b> 50 kDa, 40 kDa	

## Anwendungen

<b>Geprüfte Anwendungen:</b> IF, WB, ELISA	<b>Positivkontrollen:</b> WB: Mausmilzgewebe, IF: HepG2-Zellen,
<b>In Publikationen genannte Anwendungen:</b> chip	
<b>Getestete Reaktivität:</b> Human, Maus	
<b>Zitierte Arten:</b> Human	

## Hintergrundinformationen

TIN2, also named as TIN2, is a component of the shelterin complex (telosome) that is involved in the regulation of telomere length and protection. TIN2 has some isoforms with MW 50 kDa (TIN2L), 40 kDa (TIN2S) and 13 kDa. This antibody detects TIN2L, TIN2S and the shelterin complex.

## Bemerkenswerte Veröffentlichungen

Verfasser	Pubmed ID	Journal	Anwendung
Orit Uziel	26515461	Oncotarget	chip
Tomer Harpaz	30326633	Cells	

## Lagerung

**Lagerungsbedingungen:**  
Bei -20°C lagern. Nach dem Versand ein Jahr lang stabil  
**Lagerungspuffer:**  
PBS mit 0.02% Natriumazid und 50% Glycerin pH 7.3.  
Aliquotieren ist nicht notwendig bei -20°C Lagerung

\*\*\* 20ul-Größen enthalten 0.1% BSA

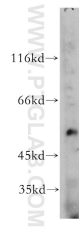
For technical support and original validation data for this product please contact:

T: 1 (888) 4PTGLAB (1-888-478-4522) (toll free in USA), or 1(312) 455-8498 (outside USA)

E: proteintech@ptglab.com  
W: ptglab.com

This product is exclusively available under Proteintech Group brand and is not available to purchase from any other manufacturer.

## Ausgewählte Validierungsdaten



mouse spleen tissue were subjected to SDS PAGE followed by western blot with 11368-1-AP (TIN2 antibody) at dilution of 1:200 incubated at room temperature for 1.5 hours.



Immunofluorescent analysis of HepG2 cells, using TIN2 antibody 11368-1-AP at 1:25 dilution and Rhodamine-labeled goat anti-rabbit IgG (red).