

Nur für Forschungszwecke

# ZNF266 Polyklonaler Antikörper

Katalog-Nr.:11374-1-AP



## Allgemeine Informationen

Katalog-Nr.:  
11374-1-AP

Größe:  
150ul, Konzentration: 300 µg/ml  
durch die Bradford-Methode mit BSA  
als Standard;

Wirt:  
Kaninchen

Isotyp:  
IgG

Immunogen Katalognummer:  
AG1933

GenBank-Zugangsnummer:  
BC017407

GeneID (NCBI):  
10781

Vollständiger Name:  
zinc finger protein 266

Berechnete Masse:  
670 aa, 70 kDa

Beobachtete Masse:  
50-55+70-75 kDa

Reinigungsmethode:

Antigen-Affinitätsreinigung

Empfohlene Verdünnungen:

WB 1:500-1:2000

IHC 1:20-1:200

## Anwendungen

Geprüfte Anwendungen:

IHC, WB, ELISA

Getestete Reaktivität:

Human

**Hinweis-IHC: Antigendemaskierung mit TE-Puffer pH 9,0 empfohlen. (\*) Wahlweise kann die Antigendemaskierung auch mit Citratpuffer pH 6,0 erfolgen.**

Positivkontrollen:

WB : HeLa-Zellen,

IHC : humanes Prostatakarzinomgewebe,

## Hintergrundinformationen

ZNF266, also named as HZF1, was expressed in ubiquitous tissues and various hematopoietic cell lines. Expression of ZNF266 in K562 cells was increased after being induced by hemin or phorbol myristate acetate (PMA), suggesting that HZF1 play important roles in erythroid and megakaryocytic differentiation.

## Lagerung

Lagerungsbedingungen:

Bei -20°C lagern. Nach dem Versand ein Jahr lang stabil

Lagerungspuffer:

PBS mit 0.02% Natriumazid und 50% Glycerin pH 7.3.

Aliquotieren ist nicht notwendig bei -20°C Lagerung

**\*\*\* 20ul-Größen enthalten 0.1% BSA**

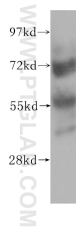
For technical support and original validation data for this product please contact:

T: 1 (888) 4PTGLAB (1-888-478-4522) (toll free  
in USA), or 1(312) 455-8498 (outside USA)

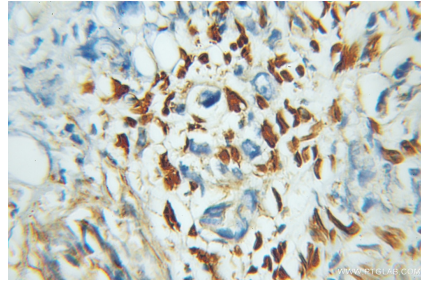
E: [proteintech@ptglab.com](mailto:proteintech@ptglab.com)  
W: [ptglab.com](http://ptglab.com)

**This product is exclusively available under Proteintech Group brand and is not available to purchase from any other manufacturer.**

## Ausgewählte Validierungsdaten



HeLa cells were subjected to SDS PAGE followed by western blot with 11374-1-AP (ZNF266 antibody) at dilution of 1:500 incubated at room temperature for 1.5 hours.



Immunohistochemical analysis of paraffin-embedded human prostate cancer using 11374-1-AP (ZNF266 antibody) at dilution of 1:100 (under 10x lens).