

Nur für Forschungszwecke

# SULT1A4 Polyklonaler Antikörper

Katalog-Nr.:11376-1-AP



## Allgemeine Informationen

<b>Katalog-Nr.:</b> 11376-1-AP	<b>GenBank-Zugangsnummer:</b> BC014471	<b>Reinigungsmethode:</b> Antigen-Affinitätsreinigung
<b>Größe:</b> 150ul , Konzentration: 750 µg/ml von Nanodrop und 447 µg/ml durch die Bradford-Methode mit BSA als Standard;	<b>GeneID (NCBI):</b> 445329	<b>Empfohlene Verdünnungen:</b> WB 1:500-1:2000 IHC 1:20-1:200 IF 1:10-1:100
<b>Wirt:</b> Kaninchen	<b>Vollständiger Name:</b> sulfotransferase family, cytosolic, 1A, phenol-preferring, member 4	
<b>Isotyp:</b> IgG	<b>Berechnete Masse:</b> 295 aa, 34 kDa	
<b>Immunogen Katalognummer:</b> AG1935	<b>Beobachtete Masse:</b> 30-34 kDa	

## Anwendungen

<b>Geprüfte Anwendungen:</b> IF, IHC, WB,ELISA	<b>Positivkontrollen:</b>
<b>Getestete Reaktivität:</b> Human, Maus	<b>WB :</b> humanes Kolongewebe, BxPC-3-Zellen, HepG2-Zellen, humanes Pankreasgewebe, Maus-Pankreasgewebe
<b>Hinweis-IHC: Antigenmaskierung mit TE-Puffer pH 9,0 empfohlen. (*) Wahlweise kann die Antigenmaskierung auch mit Citratpuffer pH 6,0 erfolgen.</b>	<b>IHC :</b> humanes Mammakarzinomgewebe, <b>IF :</b> HepG2-Zellen,

## Hintergrundinformationen

### Lagerung

**Lagerungsbedingungen:**  
Bei -20°C lagern. Nach dem Versand ein Jahr lang stabil  
**Lagerungspuffer:**  
PBS mit 0.02% Natriumazid und 50% Glycerin pH 7.3.  
Aliquotieren ist nicht notwendig bei -20°C Lagerung

\*\*\* 20ul-Größen enthalten 0.1% BSA

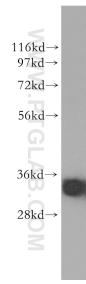
For technical support and original validation data for this product please contact:

T: 1 (888) 4PTGLAB (1-888-478-4522) (toll free in USA), or 1(312) 455-8498 (outside USA)

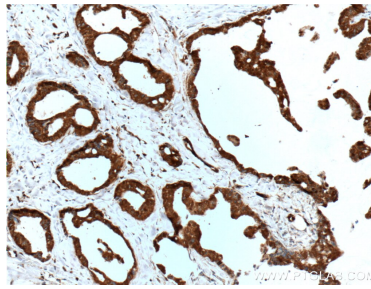
E: proteintech@ptglab.com  
W: ptglab.com

This product is exclusively available under Proteintech Group brand and is not available to purchase from any other manufacturer.

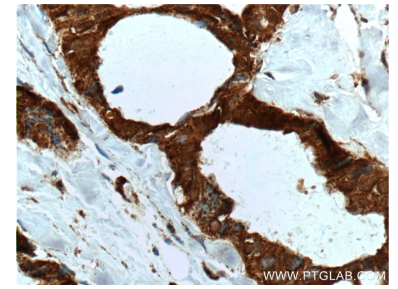
## Ausgewählte Validierungsdaten



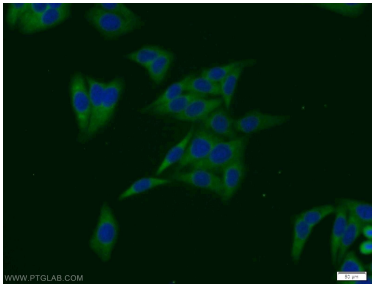
human colon tissue were subjected to SDS PAGE followed by western blot with 11376-1-AP (SULT1A4 antibody) at dilution of 1:300 incubated at room temperature for 1.5 hours.



Immunohistochemical analysis of paraffin-embedded human breast cancer tissue slide using 11376-1-AP (SULT1A4 Antibody) at dilution of 1:200 (under 10x lens). Heat mediated antigen retrieval with Tris-EDTA buffer (pH 9.0).



Immunohistochemical analysis of paraffin-embedded human breast cancer tissue slide using 11376-1-AP (SULT1A4 Antibody) at dilution of 1:200 (under 40x lens). Heat mediated antigen retrieval with Tris-EDTA buffer (pH 9.0).



Immunofluorescent analysis of HepG2 cells using 11376-1-AP (SULT1A4 antibody) at dilution of 1:25 and Alexa Fluor 488-conjugated AffiniPure Goat Anti-Rabbit IgG(H+L).