

Nur für Forschungszwecke

ARHGEF5 Polyklonaler Antikörper

Katalog-Nr.: 11379-1-AP

3 Publikationen



Allgemeine Informationen

Katalog-Nr.:
11379-1-AP

Größe:
150ul, Konzentration: 300 µg/ml
durch die Bradford-Methode mit BSA
als Standard;

Wirt:
Kaninchen

Isotyp:
IgG

Immunogen Katalognummer:
AG1892

GenBank-Zugangsnummer:
BC010046

GeneID (NCBI):
7984

Vollständiger Name:
Rho guanine nucleotide exchange
factor (GEF) 5

Berechnete Masse:
177 kDa

Beobachtete Masse:
60 kDa

Reinigungsmethode:

Antigen-Affinitätsreinigung

Empfohlene Verdünnungen:

WB 1:1000-1:4000

IP 0.5-4.0 µg für IP und 1:500-1:1000
für WB

IHC 1:50-1:500

IF 1:50-1:500

Anwendungen

Geprüfte Anwendungen:

IF, IHC, IP, WB, ELISA

In Publikationen genannte Anwendungen:

IF, IHC, WB

Getestete Reaktivität:

Human, Maus, Ratte

Zitierte Arten:

Human, Maus

Hinweis-IHC: Antigenmaskierung mit TE-Puffer pH 9,0 empfohlen. (*) Wahlweise kann die Antigenmaskierung auch mit Citratpuffer pH 6,0 erfolgen.

Positivkontrollen:

WB : MCF7 cells, HEK-293-Zellen, HeLa-Zellen, humanes Lebergewebe, humanes Nierengewebe, Mausebergewebe, Mausnierengewebe, Rattennierengewebe

IP : Mausnierengewebe,

IHC : humanes Lungenkarzinomgewebe,

IF : HeLa-Zellen,

Hintergrundinformationen

Bemerkenswerte Veröffentlichungen

Verfasser	Pubmed ID	Journal	Anwendung
Hye-Kyung Lee	26358398	Cell Biochem Funct	WB
Hye-Kyung Lee	25911094	J Biol Chem	WB, IF
He Ping P	24126923	Oncol Rep	IHC

Lagerung

Lagerungsbedingungen:

Bei -20°C lagern. Nach dem Versand ein Jahr lang stabil

Lagerungspuffer:

PBS mit 0.02% Natriumazid und 50% Glycerin pH 7.3.

Aliquotieren ist nicht notwendig bei -20°C Lagerung

*** 20ul-Größen enthalten 0.1% BSA

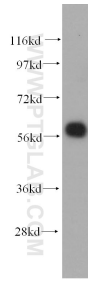
For technical support and original validation data for this product please contact:

T: 1 (888) 4PTGLAB (1-888-478-4522) (toll free in USA), or 1(312) 455-8498 (outside USA)

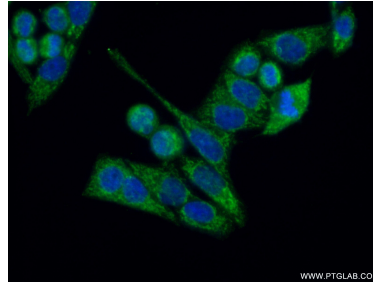
E: proteintech@ptglab.com
W: ptglab.com

This product is exclusively available under Proteintech Group brand and is not available to purchase from any other manufacturer.

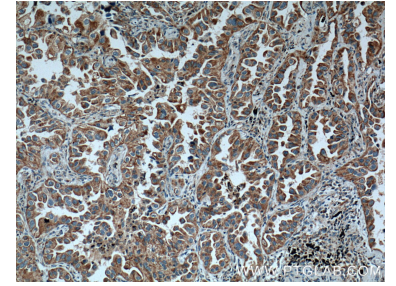
Ausgewählte Validierungsdaten



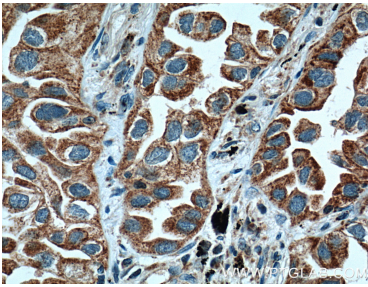
MCF7 cells were subjected to SDS PAGE followed by western blot with 11379-1-AP (ARHGEF5 antibody) at dilution of 1:500 incubated at room temperature for 1.5 hours.



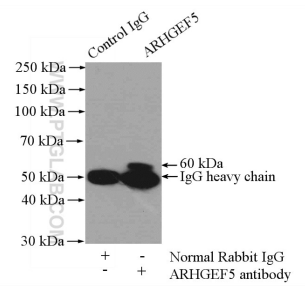
Immunofluorescent analysis of (4% PFA) fixed HeLa cells using 11379-1-AP (ARHGEF5 antibody) at dilution of 1:50 and Alexa Fluor 488-conjugated AffiniPure Goat Anti-Rabbit IgG(H+L).



Immunohistochemical analysis of paraffin-embedded human lung cancer tissue slide using 11379-1-AP (ARHGEF5 Antibody) at dilution of 1:200 (under 10x lens). Heat mediated antigen retrieval with Tris-EDTA buffer (pH 9.0).



Immunohistochemical analysis of paraffin-embedded human lung cancer tissue slide using 11379-1-AP (ARHGEF5 Antibody) at dilution of 1:200 (under 40x lens). Heat mediated antigen retrieval with Tris-EDTA buffer (pH 9.0).



IP Result of anti-ARHGEF5 (IP:11379-1-AP, 4ug; Detection:11379-1-AP 1:500) with mouse kidney tissue lysate 4000ug.