

Nur für Forschungszwecke

SPRY2 Polyklonaler Antikörper

Katalog-Nr.: 11383-1-AP

Vorgestelltes Produkt

4 Publikationen



Allgemeine Informationen

Katalog-Nr.: 11383-1-AP	GenBank-Zugangsnummer: BC015745	Reinigungsmethode: Antigen-Affinitätsreinigung
Größe: 150ul, Konzentration: 433 µg/ml durch die Bradford-Methode mit BSA als Standard;	GeneID (NCBI): 10253	Empfohlene Verdünnungen: WB 1:500-1:1000 IHC 1:50-1:500 IF 1:10-1:100
Wirt: Kaninchen	Vollständiger Name: sprouty homolog 2 (Drosophila)	
Isotyp: IgG	Berechnete Masse: 35 kDa	
Immunogen Katalognummer: AG1918	Beobachtete Masse: 39 kDa+60-65 kDa	

Anwendungen

Geprüfte Anwendungen: IF, IHC, WB, ELISA	Positivkontrollen: WB : Jurkat-Zellen, A375-Zellen
In Publikationen genannte Anwendungen: WB	IHC : humanes Pankreaskarzinomgewebe,
Getestete Reaktivität: Human, Maus, Ratte	IF : A375-Zellen,
Zitierte Arten: Human, Maus	
Hinweis-IHC: Antigenmaskierung mit TE-Puffer pH 9,0 empfohlen. (*) Wahlweise kann die Antigenmaskierung auch mit Citratpuffer pH 6,0 erfolgen.	

Hintergrundinformationen

Sprouty (SPRY) genes encode intracellular inhibitors of receptor tyrosine kinase (RTK) signaling pathways, including those triggered by fibroblast growth factors (Fgfs). In addition to its well-reported function as an inhibitor of the RAS/RAF/MEK signalling cascade, SPRY2 exerts its inhibitory role in the PI3K/AKT signalling pathway through PTEN, and inhibits ERK/MAPK activity via EGFR trafficking.

Bemerkenswerte Veröffentlichungen

Verfasser	Pubmed ID	Journal	Anwendung
Takaharu Taketomi	28921936	Cell Biol Int	WB
Guangying Yang	35682694	Int J Mol Sci	WB
Nai-Jie Fu	35307375	Toxicol Appl Pharmacol	WB

Lagerung

Lagerungsbedingungen:
Bei -20°C lagern. Nach dem Versand ein Jahr lang stabil

Lagerungspuffer:
PBS mit 0.02% Natriumazid und 50% Glycerin pH 7.3.

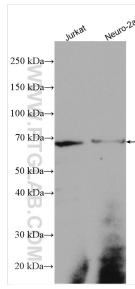
Aliquotieren ist nicht notwendig bei -20°C Lagerung

*** 20ul-Größen enthalten 0.1% BSA

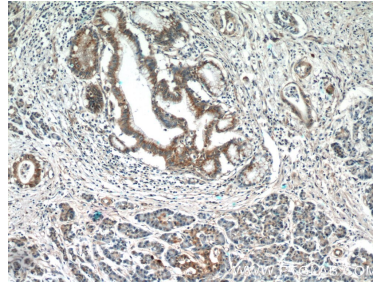
For technical support and original validation data for this product please contact:
T: 1 (888) 4PTGLAB (1-888-478-4522) (toll free in USA), or 1(312) 455-8498 (outside USA)
E: proteintech@ptglab.com
W: ptglab.com

This product is exclusively available under Proteintech Group brand and is not available to purchase from any other manufacturer.

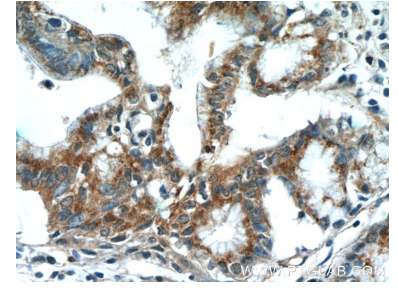
Ausgewählte Validierungsdaten



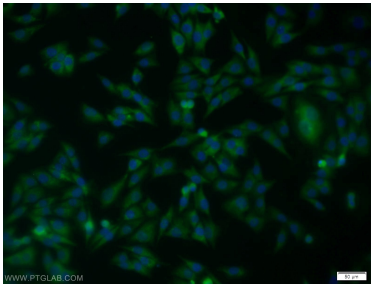
Various lysates were subjected to SDS PAGE followed by western blot with 11383-1-AP (SPRY2 antibody) at dilution of 1:800 incubated at room temperature for 1.5 hours.



Immunohistochemical analysis of paraffin-embedded human pancreas cancer tissue slide using 11383-1-AP (SPRY2 Antibody) at dilution of 1:50 (under 10x lens).



Immunohistochemical analysis of paraffin-embedded human pancreas cancer tissue slide using 11383-1-AP (SPRY2 Antibody) at dilution of 1:50 (under 40x lens).



Immunofluorescent analysis of A375 cells using 11383-1-AP (SPRY2 antibody) at dilution of 1:25 and Alexa Fluor 488-conjugated AffiniPure Goat Anti-Rabbit IgG(H+L).