

Nur für Forschungszwecke

ECH1 Polyklonaler Antikörper

Katalog-Nr.: 11385-1-AP

4 Publikationen



Allgemeine Informationen

Katalog-Nr.:
11385-1-AP

Größe:
150ul, Konzentration: 400 µg/ml von
Nanodrop und 253 µg/ml durch die
Bradford-Methode mit BSA als
Standard;

Wirt:
Kaninchen

Isotyp:
IgG

Immunogen Katalognummer:
AG1931

GenBank-Zugangsnummer:
BC017408

GeneID (NCBI):
1891

Vollständiger Name:
enoyle Coenzyme A hydratase 1,
peroxisomal

Berechnete Masse:
328 aa, 36 kDa

Beobachtete Masse:
30-36 kDa

Reinigungsmethode:

Antigen-Affinitätsreinigung

Empfohlene Verdünnungen:

WB 1:500-1:2000

IHC 1:20-1:200

IF 1:10-1:100

Anwendungen

Geprüfte Anwendungen:

IF, IHC, WB, ELISA

In Publikationen genannte Anwendungen:

WB

Getestete Reaktivität:

Human, Maus, Ratte

Zitierte Arten:

Maus

**Hinweis-IHC: Antigenmaskierung mit TE-
Puffer pH 9,0 empfohlen. (*) Wahlweise
kann die Antigenmaskierung auch mit
Citratpuffer pH 6,0 erfolgen.**

Positivkontrollen:

WB: Mauslebergewebe, HepG2-Zellen, Jurkat-Zellen,
K-562-Zellen, L02-Zellen, Mausherzgewebe

IHC: humanes Pankreaskarzinomgewebe,

IF: HepG2-Zellen,

Hintergrundinformationen

Bemerkenswerte Veröffentlichungen

Verfasser	Pubmed ID	Journal	Anwendung
Miguel A Lanaspá	29533924	J Clin Invest	WB
Yanlu Wang	35300421	Front Cell Dev Biol	WB
Ishimoto Takuji T	23813872	Hepatology	WB

Lagerung

Lagerungsbedingungen:

Bei -20°C lagern. Nach dem Versand ein Jahr lang stabil

Lagerungspuffer:

PBS mit 0.02% Natriumazid und 50% Glycerin pH 7.3.

Aliquotieren ist nicht notwendig bei -20°C Lagerung

*** 20ul-Größen enthalten 0.1% BSA

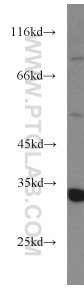
For technical support and original validation data for this product please contact:

T: 1 (888) 4PTGLAB (1-888-478-4522) (toll free
in USA), or 1(312) 455-8498 (outside USA)

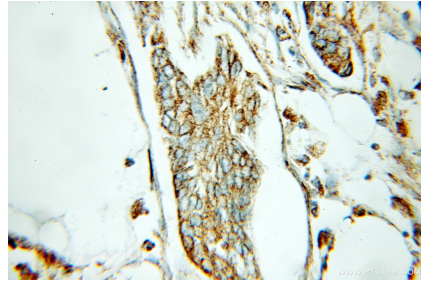
E: proteintech@ptglab.com
W: ptglab.com

This product is exclusively available under Proteintech
Group brand and is not available to purchase from any
other manufacturer.

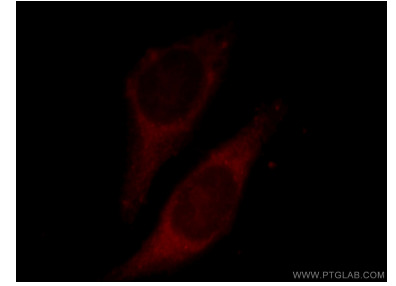
Ausgewählte Validierungsdaten



mouse liver tissue were subjected to SDS PAGE followed by western blot with 11385-1-AP (ECH1 antibody) at dilution of 1:500 incubated at room temperature for 1.5 hours.



Immunohistochemical analysis of paraffin-embedded human pancreas cancer using 11385-1-AP (ECH1 antibody) at dilution of 1:100 (under 10x lens).



Immunofluorescent analysis of HepG2 cells, using ECH1 antibody 11385-1-AP at 1:25 dilution and Rhodamine-labeled goat anti-rabbit IgG (red).