

## Allgemeine Informationen

<b>Katalog-Nr.:</b> 11391-1-AP	<b>GenBank-Zugangsnummer:</b> BC014451	<b>Reinigungsmethode:</b> Antigen-Affinitätsreinigung
<b>Größe:</b> 150ul , Konzentration: 350 µg/ml von Nanodrop und 267 µg/ml durch die Bradford-Methode mit BSA als Standard;	<b>GeneID (NCBI):</b> 10544	<b>Empfohlene Verdünnungen:</b> WB 1:500-1:1000 IHC 1:50-1:500
<b>Wirt:</b> Kaninchen	<b>Vollständiger Name:</b> protein C receptor, endothelial (EPCR)	
<b>Isotyp:</b> IgG	<b>Berechnete Masse:</b> 238 aa, 27 kDa	
<b>Immunogen Katalognummer:</b> AG1937	<b>Beobachtete Masse:</b> 49 kDa	

## Anwendungen

### Geprüfte Anwendungen:

IHC, WB,ELISA

### Getestete Reaktivität:

Human

**Hinweis-IHC: Antigendemaskierung mit TE-Puffer pH 9,0 empfohlen. (\*) Wahlweise kann die Antigendemaskierung auch mit Citratpuffer pH 6,0 erfolgen.**

### Positivkontrollen:

WB : humanes Milzgewebe,

IHC : humanes Pankreaskarzinomgewebe, humanes Lungenkarzinomgewebe

## Hintergrundinformationen

### Bemerkenswerte Veröffentlichungen

Verfasser	Pubmed ID	Journal	Anwendung
Yu Yanyan Y	23752568	Analyst	

## Lagerung

### Lagerungsbedingungen:

Bei -20°C lagern. Nach dem Versand ein Jahr lang stabil

### Lagerungspuffer:

PBS mit 0.02% Natriumazid und 50% Glycerin pH 7.3.

Aliquotieren ist nicht notwendig bei -20°C Lagerung

\*\*\* 20ul-Größen enthalten 0.1% BSA

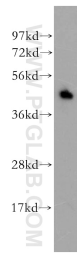
For technical support and original validation data for this product please contact:

T: 1 (888) 4PTGLAB (1-888-478-4522) (toll free in USA), or 1(312) 455-8498 (outside USA)

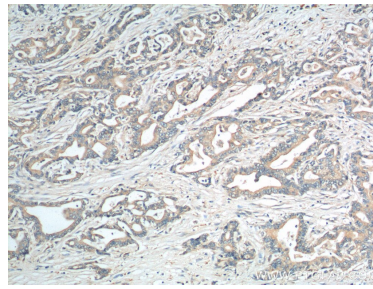
E: [proteintech@ptglab.com](mailto:proteintech@ptglab.com)  
W: [ptglab.com](http://ptglab.com)

This product is exclusively available under Proteintech Group brand and is not available to purchase from any other manufacturer.

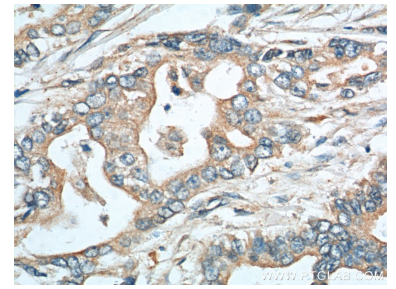
## Ausgewählte Validierungsdaten



human spleen tissue were subjected to SDS PAGE followed by western blot with 11391-1-AP (EPCR antibody) at dilution of 1:400 incubated at room temperature for 1.5 hours.



Immunohistochemical analysis of paraffin-embedded human pancreas cancer tissue slide using 11391-1-AP (EPCR antibody at dilution of 1:100 (under 10x lens).



Immunohistochemical analysis of paraffin-embedded human pancreas cancer tissue slide using 11391-1-AP (EPCR antibody at dilution of 1:100 (under 40x lens).