

Allgemeine Informationen

Katalog-Nr.:
11395-1-AP

Größe:

150ul , Konzentration: 1000 µg/ml von80318

Nanodrop und 453 µg/ml durch die
Bradford-Methode mit BSA als
Standard;

Wirt:

Kaninchen

Isotyp:

IgG

Immunogen Katalognummer:

AG1914

GenBank-Zugangsnummer:

BC014476

GeneID (NCBI):

80318

Vollständiger Name:

G kinase anchoring protein 1

Berechnete Masse:

366 aa, 42 kDa

Beobachtete Masse:

45-50 kDa

Reinigungsmethode:

Antigen-Affinitätsreinigung

Empfohlene Verdünnungen:

WB 1:500-1:1000

IHC 1:20-1:200

Anwendungen

Geprüfte Anwendungen:

IHC, WB, ELISA

In Publikationen genannte Anwendungen:

IF, IHC, WB

Getestete Reaktivität:

Human, Maus, Ratte

Zitierte Arten:

Human, Maus

**Hinweis-IHC: Antigendemaskierung mit TE-
Puffer pH 9,0 empfohlen. (*) Wahlweise
kann die Antigendemaskierung auch mit
Citratpuffer pH 6,0 erfolgen.**

Positivkontrollen:

WB : HEK-293-Zellen, Maushodengewebe

IHC : humanes Zervixkarzinomgewebe, humanes
Hodengewebe

Hintergrundinformationen

GKAP1, or GKAP42, is a novel male germ cell-specific 42-kDa protein isolated by Yuasa K et al. GKAP42 mRNA is specifically expressed in testis, where it is restricted to the spermatocytes and early round spermatids.

Bemerkenswerte Veröffentlichungen

Verfasser	Pubmed ID	Journal	Anwendung
Hanshu Wang	31318116	Mol Reprod Dev	WB,IF,IHC

Lagerung

Lagerungsbedingungen:

Bei -20°C lagern. Nach dem Versand ein Jahr lang stabil

Lagerungspuffer:

PBS mit 0.02% Natriumazid und 50% Glycerin pH 7.3.

Aliquotieren ist nicht notwendig bei -20°C Lagerung

*** 20ul-Größen enthalten 0.1% BSA

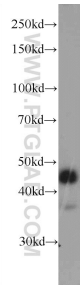
For technical support and original validation data for this product please contact:

T: 1 (888) 4PTGLAB (1-888-478-4522) (toll free
in USA), or 1(312) 455-8498 (outside USA)

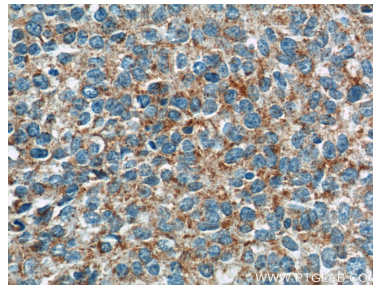
E: proteintech@ptglab.com
W: ptglab.com

This product is exclusively available under Proteintech
Group brand and is not available to purchase from any
other manufacturer.

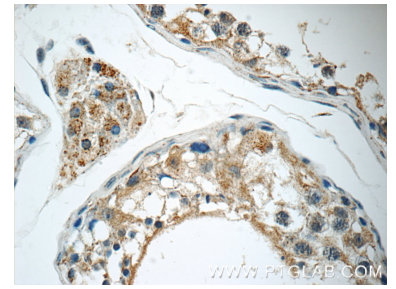
Ausgewählte Validierungsdaten



HEK-293 cells were subjected to SDS PAGE followed by western blot with 11395-1-AP (GKAP1 Antibody) at dilution of 1:600 incubated at 4 degree celsius over night.



Immunohistochemical analysis of paraffin-embedded human cervical cancer tissue slide using 11395-1-AP (GKAP1 Antibody) at dilution of 1:50 (under 40x lens).



Immunohistochemical analysis of paraffin-embedded human testis tissue slide using 11395-1-AP (GKAP1 Antibody) at dilution of 1:50 (under 40x lens).