

Nur für Forschungszwecke

ASRGL1 Polyklonaler Antikörper

Katalog-Nr.: 11400-1-AP

13 Publikationen



Allgemeine Informationen

Katalog-Nr.:

11400-1-AP

Größe:

150ul, Konzentration: 750 µg/ml von Nanodrop und 367 µg/ml durch die Bradford-Methode mit BSA als Standard;

Wirt:

Kaninchen

Isotyp:

IgG

Immunogen Katalognummer:

AG1955

GenBank-Zugangsnummer:

BC021295

GeneID (NCBI):

80150

Vollständiger Name:

asparaginase like 1

Berechnete Masse:

308 aa, 32 kDa

Beobachtete Masse:

32-40 kDa, 20-25 kDa, 15-19 kDa

Reinigungsmethode:

Antigen-Affinitätsreinigung

Empfohlene Verdünnungen:

WB 1:500-1:2000

IP 0.5-4.0 µg für IP und 1:500-1:1000 für WB

IHC 1:20-1:200

IF 1:50-1:500

Anwendungen

Geprüfte Anwendungen:

IF, IHC, IP, WB, ELISA

In Publikationen genannte Anwendungen:

IF, IHC, WB

Getestete Reaktivität:

Human, Maus, Ratte

Zitierte Arten:

Human, Maus, Ratte

Hinweis-IHC: Antigendemaskierung mit TE-Puffer pH 9,0 empfohlen. (*) Wahlweise kann die Antigendemaskierung auch mit Citratpuffer pH 6,0 erfolgen.

Positivkontrollen:

WB: HeLa-Zellen,

IP: HeLa-Zellen,

IHC: humanes Gliomgewebe,

IF: HeLa-Zellen,

Hintergrundinformationen

Asparaginase-like protein 1 (ASRGL1) is also named as ALP, CRASH and belongs to the Ntn-hydrolase family. ASRGL1 has both L-asparaginase and beta-aspartyl peptidase activity. It may be involved in the production of L-aspartate, which can act as an excitatory neurotransmitter in some brain regions. ASRGL1 has 2 isoforms produced by alternative splicing with the MW of 32 kDa and 19 kDa. Two lower molecular weight bands (23 and 15 kDa) can be detected corresponding to the processed α and β subunits (PMID: 27106100).

Bemerkenswerte Veröffentlichungen

Verfasser	Pubmed ID	Journal	Anwendung
Pengfei Xu	36435763	BMC Musculoskelet Disord	WB
Yongkui Wang	33171191	Toxicol Appl Pharmacol	WB,IHC
Daniela R Chavez	34012967	Front Cell Dev Biol	IHC

Lagerung

Lagerungsbedingungen:

Bei -20°C lagern. Nach dem Versand ein Jahr lang stabil

Lagerungspuffer:

PBS mit 0.02% Natriumazid und 50% Glycerin pH 7.3.

Aliquotieren ist nicht notwendig bei -20°C Lagerung

*** 20ul-Größen enthalten 0.1% BSA

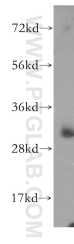
For technical support and original validation data for this product please contact:

T: 1 (888) 4PTGLAB (1-888-478-4522) (toll free in USA), or 1(312) 455-8498 (outside USA)

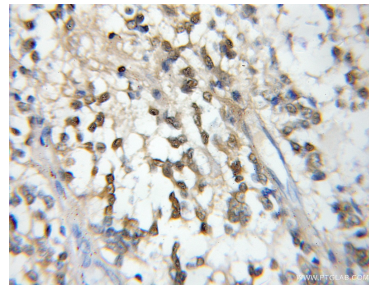
E: proteintech@ptglab.com
W: ptglab.com

This product is exclusively available under Proteintech Group brand and is not available to purchase from any other manufacturer.

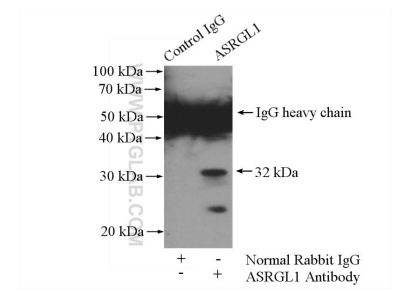
Ausgewählte Validierungsdaten



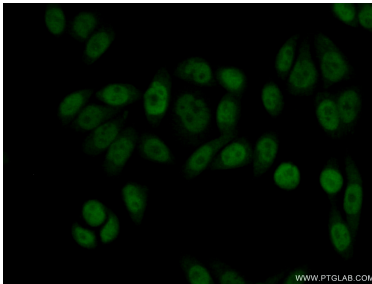
HeLa cells were subjected to SDS PAGE followed by western blot with 11400-1-AP (ASRGL1 antibody) at dilution of 1:500 incubated at room temperature for 1.5 hours.



Immunohistochemical analysis of paraffin-embedded human gliomas using 11400-1-AP (ASRGL1 antibody) at dilution of 1:50 (under 10x lens).



IP Result of anti-ASRGL1 (IP:11400-1-AP, 4ug; Detection:11400-1-AP 1:500) with HeLa cells lysate 3200ug.



Immunofluorescent analysis of (10% Formaldehyde) fixed HeLa cells using 11400-1-AP (ASRGL1 antibody) at dilution of 1:50 and Alexa Fluor 488-conjugated AffiniPure Goat Anti-Rabbit IgG(H+L).