

Allgemeine Informationen

| | | |
|--|--|--|
| Katalog-Nr.: 11403-1-AP | GenBank-Zugangsnummer: BC014039 | Reinigungsmethode: Antigen-Affinitätsreinigung |
| Größe: 150ul, Konzentration: 600 µg/ml von Nanodrop und 400 µg/ml durch die Bradford-Methode mit BSA als Standard; | GeneID (NCBI): 9833 | Empfohlene Verdünnungen: WB 1:500-1:1000 IHC 1:50-1:500 |
| Wirt: Kaninchen | Vollständiger Name: maternal embryonic leucine zipper kinase | |
| Isotyp: IgG | Berechnete Masse: 651 aa, 75 kDa | |
| Immunogen Katalognummer: AG1897 | Beobachtete Masse: 50-70 kDa | |

Anwendungen

| | |
|---|---|
| Geprüfte Anwendungen: IHC, WB, ELISA | Positivkontrollen: WB: Jurkat-Zellen, K-562-Zellen |
| In Publikationen genannte Anwendungen: CoIP, IF, IHC, WB | IHC: humanes Mammakarzinomgewebe, humanes Kolonkarzinomgewebe, humanes Lungenkarzinomgewebe, Maus-Kolongewebe, Mauseiereingewebe |
| Getestete Reaktivität: Human, Maus | |
| Zitierte Arten: Human | |
| Hinweis-IHC: Antigendemaskierung mit TE-Puffer pH 9,0 empfohlen. (*) Wahlweise kann die Antigendemaskierung auch mit Citratpuffer pH 6,0 erfolgen. | |

Hintergrundinformationen

Bemerkenswerte Veröffentlichungen

| Verfasser | Pubmed ID | Journal | Anwendung |
|-------------|-----------|---------------|-------------------|
| Jiecheng Ye | 35730614 | Int J Oncol | WB, IHC, IF, CoIP |
| Shaohan Wu | 29192136 | Med Sci Monit | IHC |

Lagerung

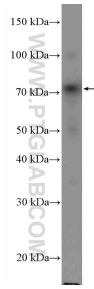
Lagerungsbedingungen:
Bei -20°C lagern. Nach dem Versand ein Jahr lang stabil
Lagerungspuffer:
PBS mit 0.02% Natriumazid und 50% Glycerin pH 7.3.
Aliquotieren ist nicht notwendig bei -20°C Lagerung

*** 20ul-Größen enthalten 0.1% BSA

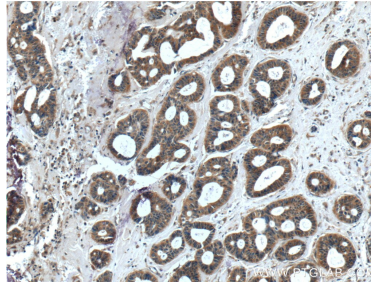
For technical support and original validation data for this product please contact:
T: 1 (888) 4PTGLAB (1-888-478-4522) (toll free in USA), or 1(312) 455-8498 (outside USA)
E: proteintech@ptglab.com
W: ptglab.com

This product is exclusively available under Proteintech Group brand and is not available to purchase from any other manufacturer.

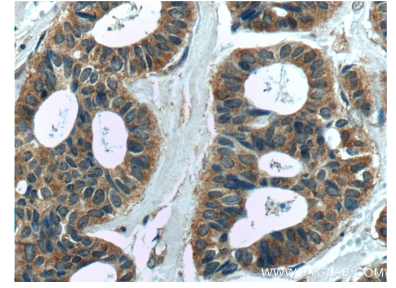
Ausgewählte Validierungsdaten



Jurkat cells were subjected to SDS PAGE followed by western blot with 11403-1-AP (MELK Antibody) at dilution of 1:600 incubated at room temperature for 1.5 hours.



Immunohistochemical analysis of paraffin-embedded human breast cancer tissue slide using 11403-1-AP (MELK Antibody) at dilution of 1:200 (under 10x lens).



Immunohistochemical analysis of paraffin-embedded human breast cancer tissue slide using 11403-1-AP (MELK Antibody) at dilution of 1:200 (under 40x lens).