

Nur für Forschungszwecke

# XPO6 Polyklonaler Antikörper

Katalog-Nr.: 11408-1-AP

Vorgestelltes Produkt

7 Publikationen



## Allgemeine Informationen

Katalog-Nr.:  
11408-1-AP

Größe:  
150ul, Konzentration: 450 µg/ml von  
Nanodrop und 447 µg/ml durch die  
Bradford-Methode mit BSA als  
Standard;

Wirt:  
Kaninchen

Isotyp:  
IgG

Immunogen Katalognummer:  
AG1898

GenBank-Zugangsnummer:  
BC014071

GeneID (NCBI):  
23214

Vollständiger Name:  
exportin 6

Berechnete Masse:  
1125 aa, 129 kDa

Beobachtete Masse:  
128 kDa

Reinigungsmethode:

Antigen-Affinitätsreinigung

Empfohlene Verdünnungen:

WB 1:500-1:1000  
IP 0.5-4.0 µg für IP und 1:200-1:1000  
für WB  
IHC 1:50-1:500

## Anwendungen

Geprüfte Anwendungen:

IHC, IP, WB, ELISA

In Publikationen genannte Anwendungen:

IF, WB

Getestete Reaktivität:

Human, Maus, Ratte

Zitierte Arten:

Drosophila, Human

**Hinweis-IHC: Antigendemaskierung mit TE-Puffer pH 9,0 empfohlen. (\*) Wahlweise kann die Antigendemaskierung auch mit Citratpuffer pH 6,0 erfolgen.**

Positivkontrollen:

WB: HeLa-Zellen,

IP: HeLa-Zellen,

IHC: humanes Herzgewebe, humanes  
Eierstockgewebe, humanes Hautgewebe, humanes  
Nierengewebe, humanes Plazenta-Gewebe

## Hintergrundinformationen

Human XPO6 gene encodes a Ran-binding protein 20, exportin-6, belonging to the exportin family. Exportin-6 shuttles between the nucleus and the cytoplasm and mediates the nuclear export of actin and profilin-actin complexes in somatic cells. Interaction of exportin-6 and actin is achieved in a RanGTP-dependent manner, actin is a major cytoskeletal element which is normally kept cytoplasmic by exportin-6 driven nuclear export.

## Bemerkenswerte Veröffentlichungen

Verfasser	Pubmed ID	Journal	Anwendung
Ewan K S McRae	31653714	RNA	WB
Hugo Boruchowicz	32817212	J Virol	WB
Sergi Marco	34819513	Nat Commun	WB

## Lagerung

Lagerungsbedingungen:

Bei -20°C lagern. Nach dem Versand ein Jahr lang stabil

Lagerungspuffer:

PBS mit 0.02% Natriumazid und 50% Glycerin pH 7.3.

Aliquotieren ist nicht notwendig bei -20°C Lagerung

\*\*\* 20ul-Größen enthalten 0.1% BSA

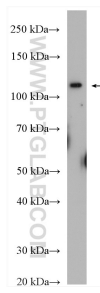
For technical support and original validation data for this product please contact:

T: 1 (888) 4PTGLAB (1-888-478-4522) (toll free  
in USA), or 1(312) 455-8498 (outside USA)

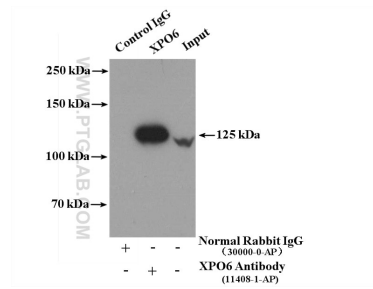
E: proteintech@ptglab.com  
W: ptglab.com

This product is exclusively available under Proteintech Group brand and is not available to purchase from any other manufacturer.

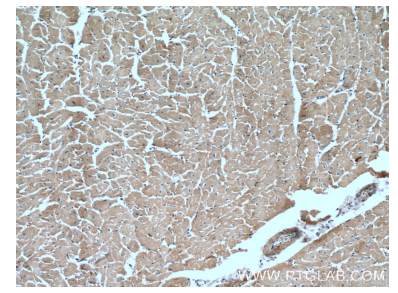
## Ausgewählte Validierungsdaten



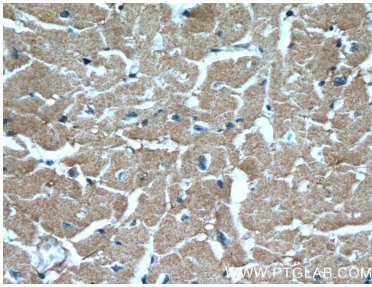
HeLa cells were subjected to SDS PAGE followed by western blot with 11408-1-AP (XPO6 antibody) at dilution of 1:600 incubated at room temperature for 1.5 hours.



IP Result of anti-XPO6 (IP:11408-1-AP, 4ug; Detection:11408-1-AP 1:300) with HeLa cells lysate 4000ug.



Immunohistochemical analysis of paraffin-embedded human heart tissue slide using 11408-1-AP (XPO6 Antibody) at dilution of 1:200 (under 10x lens).



Immunohistochemical analysis of paraffin-embedded human heart tissue slide using 11408-1-AP (XPO6 Antibody) at dilution of 1:200 (under 40x lens).