

Nur für Forschungszwecke

LYPD1 Polyklonaler Antikörper

Katalog-Nr.: 11415-1-AP



Allgemeine Informationen

Katalog-Nr.: 11415-1-AP	GenBank-Zugangsnummer: BC017318	Reinigungsmethode: Antigen-Affinitätsreinigung
Größe: 150ul, Konzentration: 150 µg/ml von Nanodrop und 150 µg/ml durch die Bradford-Methode mit BSA als Standard;	GeneID (NCBI): 116372	Empfohlene Verdünnungen: WB 1:200-1:1000
Wirt: Kaninchen	Vollständiger Name: LY6/PLAUR domain containing 1	
Isotyp: IgG	Berechnete Masse: 141 aa, 15 kDa	
Immunogen Katalognummer: AG1965	Beobachtete Masse: 15 kDa	

Anwendungen

Geprüfte Anwendungen: WB, ELISA	Positivkontrollen: WB: Maushirngewebe, Rattenhirngewebe
Getestete Reaktivität: Maus, Ratte	

Hintergrundinformationen

LY6/PLAUR domain containing 1 (LYPD1) is a highly conserved glycosylphosphatidylinositol (GPI)-anchored protein. LYPD1 contains one cysteine-rich extracellular leukocyte antigen-6 (Ly6)/uPAR (PLAUR) domain followed by signal sequence that triggers posttranslational GPI-anchor addition incorporating mature, LYPD1 into the plasma membrane. LYPD1 is believed to act as a modulator of nicotinic acetylcholine receptors (nAChRs) activity. LYPD1 increases receptor desensitization in vitro and decreases affinity for ACh of alpha-4;beta-2-containing nAChRs. LYPD1 has 4 isoforms produced by alternative splicing (PMID: 33536191).

Lagerung

Lagerungsbedingungen:
Bei -20°C lagern. Nach dem Versand ein Jahr lang stabil
Lagerungspuffer:
PBS mit 0.02% Natriumazid und 50% Glycerin pH 7.3.
Aliquotieren ist nicht notwendig bei -20°C Lagerung

***** 20ul-Größen enthalten 0.1% BSA**

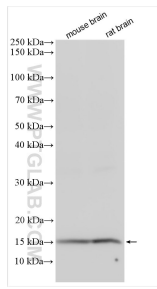
For technical support and original validation data for this product please contact:

T: 1 (888) 4PTGLAB (1-888-478-4522) (toll free
in USA), or 1(312) 455-8498 (outside USA)

E: proteintech@ptglab.com
W: ptglab.com

This product is exclusively available under Proteintech Group brand and is not available to purchase from any other manufacturer.

Ausgewählte Validierungsdaten



Various lysates were subjected to SDS PAGE followed by western blot with 11415-1-AP (LYPD1 antibody) at dilution of 1:400 incubated at room temperature for 1.5 hours.