

Nur für Forschungszwecke

COX6A2 Polyklonaler Antikörper

Katalog-Nr.: 11421-1-AP

1 Publikationen



Allgemeine Informationen

Katalog-Nr.:
11421-1-AP

Größe:
150ul, Konzentration: 300 µg/ml von
Nanodrop und 247 µg/ml durch die
Bradford-Methode mit BSA als
Standard;

Wirt:
Kaninchen

Isotyp:
IgG

Immunogen Katalognummer:
AG1985

GenBank-Zugangsnummer:
BC029818

GeneID (NCBI):
1339

Vollständiger Name:
cytochrome c oxidase subunit VIa
polypeptide 2

Berechnete Masse:
97 aa, 11 kDa

Reinigungsmethode:

Antigen-Affinitätsreinigung

Empfohlene Verdünnungen:

IF 1:50-1:500

Anwendungen

Geprüfte Anwendungen:

IF, ELISA

In Publikationen genannte Anwendungen:

WB

Getestete Reaktivität:

Human

Zitierte Arten:

Human

Positivkontrollen:

IF : humanes Herzgewebe,

Hintergrundinformationen

COX6A2(Cytochrome c oxidase subunit 6A2, mitochondrial) is also named as COX6A, COX6AH and Belongs to the cytochrome c oxidase subunit 6A family. This protein is one of the nuclear-coded polypeptide chains of cytochrome c oxidase, the terminal oxidase in mitochondrial electron transport.

Bemerkenswerte Veröffentlichungen

Verfasser	Pubmed ID	Journal	Anwendung
Oliva Claudia R CR	20870728	J Biol Chem	WB

Lagerung

Lagerungsbedingungen:

Bei -20°C lagern. Nach dem Versand ein Jahr lang stabil

Lagerungspuffer:

PBS mit 0.02% Natriumazid und 50% Glycerin pH 7.3.

Aliquotieren ist nicht notwendig bei -20°C Lagerung

*** 20ul-Größen enthalten 0.1% BSA

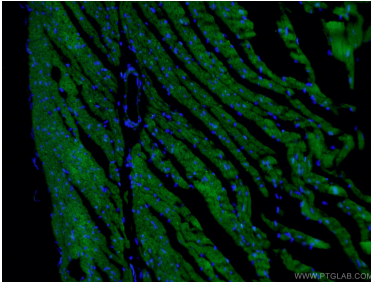
For technical support and original validation data for this product please contact:

T: 1 (888) 4PTGLAB (1-888-478-4522) (toll free
in USA), or 1(312) 455-8498 (outside USA)

E: proteintech@ptglab.com
W: ptglab.com

This product is exclusively available under Proteintech Group brand and is not available to purchase from any other manufacturer.

Ausgewählte Validierungsdaten



Immunofluorescent analysis of (4% PFA) fixed human heart tissue using 11421-1-AP (COX6A2 antibody) at dilution of 1:50 and Alexa Fluor 488-conjugated AffiniPure Goat Anti-Rabbit IgG(H+L).