

Nur für Forschungszwecke

COX6B1 Polyklonaler Antikörper

Katalog-Nr.: 11425-1-AP

7 Publikationen



Allgemeine Informationen

Katalog-Nr.:

11425-1-AP

Größe:

150ul, Konzentration: 650 µg/ml von Nanodrop und 333 µg/ml durch die Bradford-Methode mit BSA als Standard;

Wirt:

Kaninchen

Isotyp:

IgG

Immunogen Katalognummer:

AG1984

GenBank-Zugangsnummer:

BC001015

GeneID (NCBI):

1340

Vollständiger Name:

cytochrome c oxidase subunit Vb polypeptide 1 (ubiquitous)

Berechnete Masse:

80 aa, 10 kDa

Beobachtete Masse:

10-13 kDa

Reinigungsmethode:

Antigen-Affinitätsreinigung

Empfohlene Verdünnungen:

WB 1:1000-1:6000

IHC 1:50-1:500

Anwendungen

Geprüfte Anwendungen:

IHC, WB, ELISA

In Publikationen genannte Anwendungen:

WB

Getestete Reaktivität:

Human, Maus, Ratte

Zitierte Arten:

Human, Ratte

Hinweis-IHC: Antigendemaskierung mit TE-Puffer pH 9,0 empfohlen. (*) Wahlweise kann die Antigendemaskierung auch mit Citratpuffer pH 6,0 erfolgen.

Positivkontrollen:

WB: HL-60-Zellen, Caco-2-Zellen, HeLa-Zellen, HepG2-Zellen

IHC: humanes Leberkarzinomgewebe, humanes Gliomgewebe, humanes Mammakarzinomgewebe

Hintergrundinformationen

COX6B1 (Cytochrome c oxidase subunit 6B1) is also named as COX6B and belongs to the cytochrome c oxidase subunit 6B family. It connects the two COX monomers into the physiological dimeric form. Defects in COX6B1 are a cause of mitochondrial complex IV deficiency (MT-C4D).

Bemerkenswerte Veröffentlichungen

Verfasser	Pubmed ID	Journal	Anwendung
Erika Fernández-Vizarra	36198313	Cell Metab	WB
Natalia Papadopoulos	29545370	J Cell Biol	WB
Neeraja Purandare	29540477	J Biol Chem	WB

Lagerung

Lagerungsbedingungen:

Bei -20°C lagern. Nach dem Versand ein Jahr lang stabil

Lagerungspuffer:

PBS mit 0.02% Natriumazid und 50% Glycerin pH 7.3.

Aliquotieren ist nicht notwendig bei -20°C Lagerung

*** 20ul-Größen enthalten 0.1% BSA

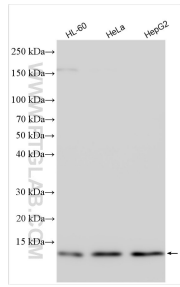
For technical support and original validation data for this product please contact:

T: 1 (888) 4PTGLAB (1-888-478-4522) (toll free in USA), or 1(312) 455-8498 (outside USA)

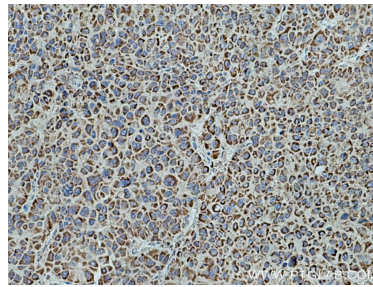
E: proteintech@ptglab.com
W: ptglab.com

This product is exclusively available under Proteintech Group brand and is not available to purchase from any other manufacturer.

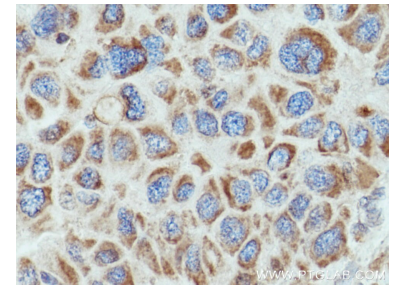
Ausgewählte Validierungsdaten



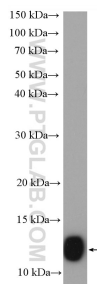
Various lysates were subjected to SDS PAGE followed by western blot with 11425-1-AP (COX6B1 antibody) at dilution of 1:3000 incubated at room temperature for 1.5 hours.



Immunohistochemical analysis of paraffin-embedded human liver cancer tissue slide using 11425-1-AP (COX6B1 antibody) at dilution of 1:200 (under 10x lens). Heat mediated antigen retrieval with Tris-EDTA buffer (pH 9.0).



Immunohistochemical analysis of paraffin-embedded human liver cancer tissue slide using 11425-1-AP (COX6B1 antibody) at dilution of 1:200 (under 40x lens). Heat mediated antigen retrieval with Tris-EDTA buffer (pH 9.0).



Caco-2 cells were subjected to SDS PAGE followed by western blot with 11425-1-AP (COX6B1 antibody) at dilution of 1:600 incubated at room temperature for 1.5 hours.