

Nur für Forschungszwecke

# HAT1 Polyklonaler Antikörper

Katalog-Nr.: 11432-1-AP

Vorgestelltes Produkt

8 Publikationen



## Allgemeine Informationen

**Katalog-Nr.:**

11432-1-AP

**Größe:**

150ul, Konzentration: 600 µg/ml von Nanodrop;

**Wirt:**

Kaninchen

**Isotyp:**

IgG

**Immunogen Katalognummer:**

AG1952

**GenBank-Zugangsnummer:**

BC018682

**GeneID (NCBI):**

8520

**Vollständiger Name:**

histone acetyltransferase 1

**Berechnete Masse:**

419 aa, 50 kDa

**Beobachtete Masse:**

46 kDa

**Reinigungsmethode:**

Antigen-Affinitätsreinigung

**Empfohlene Verdünnungen:**

WB 1:1000-1:8000

IP 0.5-4.0 µg für IP und 1:500-1:1000

für WB

IHC 1:20-1:200

IF 1:50-1:500

## Anwendungen

**Geprüfte Anwendungen:**

IF, IHC, IP, WB, ELISA

**In Publikationen genannte Anwendungen:**

IF, IHC, WB

**Getestete Reaktivität:**

Human, Maus

**Zitierte Arten:**

Human, Maus, Ratte

**Hinweis-IHC: Antigenmaskierung mit TE-Puffer pH 9,0 empfohlen. (\*) Wahlweise kann die Antigenmaskierung auch mit Citratpuffer pH 6,0 erfolgen.**

**Positivkontrollen:**

WB: HeLa-Zellen, C6-Zellen, MDA-MB-231-Zellen, NIH/3T3-Zellen

IP: HepG2-Zellen,

IHC: humanes Lymphomgewebe,

IF: Maus-Eierstockgewebe, HepG2-Zellen

## Hintergrundinformationen

### Bemerkenswerte Veröffentlichungen

Verfasser	Pubmed ID	Journal	Anwendung
Yan Sun	34564701	Cell Death Dis	WB
Yong-Wei Nie	27005820	Biochem Biophys Res Commun	IF
Minjie Chen	33662521	Alcohol	WB

## Lagerung

**Lagerungsbedingungen:**

Bei -20°C lagern. Nach dem Versand ein Jahr lang stabil

**Lagerungspuffer:**

PBS mit 0.02% Natriumazid und 50% Glycerin pH 7.3.

Aliquotieren ist nicht notwendig bei -20°C Lagerung

\*\*\* 20ul-Größen enthalten 0.1% BSA

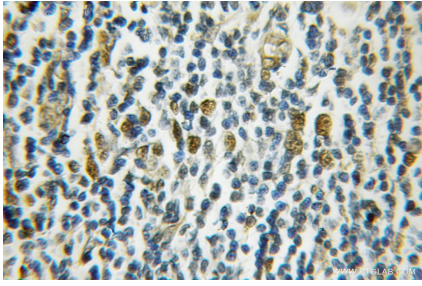
For technical support and original validation data for this product please contact:

T: 1 (888) 4PTGLAB (1-888-478-4522) (toll free in USA), or 1(312) 455-8498 (outside USA)

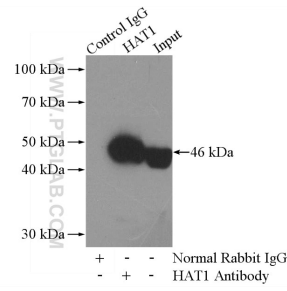
E: proteintech@ptglab.com  
W: ptglab.com

This product is exclusively available under Proteintech Group brand and is not available to purchase from any other manufacturer.

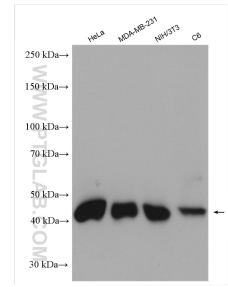
## Ausgewählte Validierungsdaten



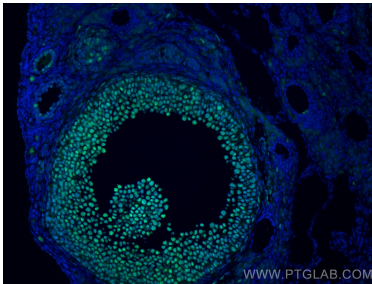
Immunohistochemical analysis of paraffin-embedded human lymphoma using 11432-1-AP (HAT1 antibody) at dilution of 1:50 (under 10x lens).



IP Result of anti-HAT1 (IP:11432-1-AP, 4ug; Detection:11432-1-AP 1:500) with HepG2 cells lysate 3200ug.



Various lysates were subjected to SDS PAGE followed by western blot with 11432-1-AP (HAT1 antibody) at dilution of 1:4000 incubated at room temperature for 1.5 hours.



Immunofluorescent analysis of (4% PFA) fixed mouse ovary tissue using HAT1 antibody (11432-1-AP) at dilution of 1:200 and CoraLite®488-Conjugated AffiniPure Goat Anti-Rabbit IgG(H+L).