

Nur für Forschungszwecke

# GRK6 Polyklonaler Antikörper

Katalog-Nr.: 11439-1-AP

Vorgestelltes Produkt

2 Publikationen



## Allgemeine Informationen

Katalog-Nr.:  
11439-1-AP

Größe:  
150ul, Konzentration: 200 µg/ml von  
Nanodrop und 150 µg/ml durch die  
Bradford-Methode mit BSA als  
Standard;

Wirt:  
Kaninchen

Isotyp:  
IgG

Immunogen Katalognummer:  
AG1992

GenBank-Zugangsnummer:  
BC017272

GeneID (NCBI):  
2870

Vollständiger Name:  
G protein-coupled receptor kinase 6

Berechnete Masse:  
66 kDa

Beobachtete Masse:  
66 kDa

Reinigungsmethode:

Antigen-Affinitätsreinigung

Empfohlene Verdünnungen:

WB 1:500-1:2000  
IP 0.5-4.0 µg für IP und 1:500-1:1000  
für WB  
IHC 1:50-1:500

## Anwendungen

Geprüfte Anwendungen:

IHC, IP, WB, ELISA

In Publikationen genannte Anwendungen:

IHC, WB

Getestete Reaktivität:

Human

Zitierte Arten:

Human

**Hinweis-IHC: Antigendemaskierung mit TE-Puffer pH 9,0 empfohlen. (\*) Wahlweise kann die Antigendemaskierung auch mit Citratpuffer pH 6,0 erfolgen.**

Positivkontrollen:

WB: HEK-293-Zellen, humanes Nierengewebe

IP: HEK-293-Zellen,

IHC: humanes Nierenzellkarzinomgewebe,

## Hintergrundinformationen

### Bemerkenswerte Veröffentlichungen

Verfasser	Pubmed ID	Journal	Anwendung
Fan Yang	26347956	Nat Commun	WB
Sumei Yao	34136390	Front Oncol	WB, IHC

## Lagerung

Lagerungsbedingungen:

Bei -20°C lagern. Nach dem Versand ein Jahr lang stabil

Lagerungspuffer:

PBS mit 0.02% Natriumazid und 50% Glycerin pH 7.3.

Aliquotieren ist nicht notwendig bei -20°C Lagerung

\*\*\* 20ul-Größen enthalten 0.1% BSA

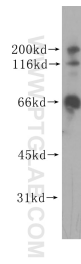
For technical support and original validation data for this product please contact:

T: 1 (888) 4PTGLAB (1-888-478-4522) (toll free  
in USA), or 1(312) 455-8498 (outside USA)

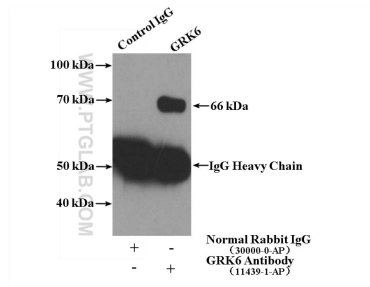
E: proteintech@ptglab.com  
W: ptglab.com

This product is exclusively available under Proteintech Group brand and is not available to purchase from any other manufacturer.

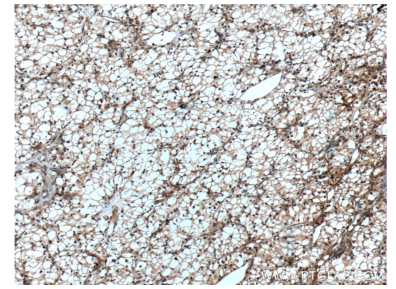
## Ausgewählte Validierungsdaten



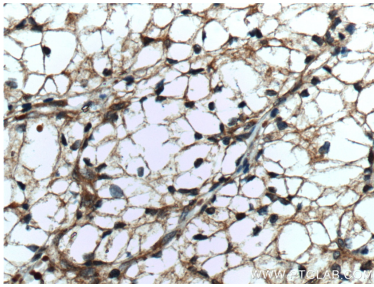
HEK-293 cells were subjected to SDS PAGE followed by western blot with 11439-1-AP (GRK6 antibody) at dilution of 1:500 incubated at room temperature for 1.5 hours.



IP Result of anti-GRK6 (IP:11439-1-AP, 4ug; Detection:11439-1-AP 1:500) with HEK-293 cells lysate 1120ug.



Immunohistochemical analysis of paraffin-embedded human renal cell carcinoma tissue slide using 11439-1-AP (GRK6 Antibody) at dilution of 1:100 (under 10x lens). Heat mediated antigen retrieval with Tris-EDTA buffer (pH 9.0).



Immunohistochemical analysis of paraffin-embedded human renal cell carcinoma tissue slide using 11439-1-AP (GRK6 Antibody) at dilution of 1:100 (under 40x lens). Heat mediated antigen retrieval with Tris-EDTA buffer (pH 9.0).