

Nur für Forschungszwecke

COX15 Polyklonaler Antikörper

Katalog-Nr.: 11441-1-AP

2 Publikationen



Allgemeine Informationen

Katalog-Nr.:

11441-1-AP

Größe:

150ul, Konzentration: 600 µg/ml von Nanodrop und 327 µg/ml durch die Bradford-Methode mit BSA als Standard;

Wirt:

Kaninchen

Isotyp:

IgG

Immunogen Katalognummer:

AG2004

GenBank-Zugangsnummer:

BC002382

GeneID (NCBI):

1355

Vollständiger Name:

COX15 homolog, cytochrome c oxidase assembly protein (yeast)

Berechnete Masse:

410 aa, 46 kDa

Beobachtete Masse:

44-55 kDa

Reinigungsmethode:

Antigen-Affinitätsreinigung

Empfohlene Verdünnungen:

WB 1:1000-1:4000

IHC 1:20-1:200

Anwendungen

Geprüfte Anwendungen:

IHC, WB, ELISA

In Publikationen genannte Anwendungen:

WB

Getestete Reaktivität:

Human, Maus, Ratte

Zitierte Arten:

Maus

Hinweis-IHC: Antigendemaskierung mit TE-Puffer pH 9,0 empfohlen. (*) Wahlweise kann die Antigendemaskierung auch mit Citratpuffer pH 6,0 erfolgen.

Positivkontrollen:

WB: Maushirngewebe, Mausherzgewebe, Rattenherzgewebe

IHC: humanes Herzgewebe,

Hintergrundinformationen

COX15 belongs to the COX15/CtaA family. It may be involved in the biosynthesis of heme A. COX15 has 2 isoforms COX15.1 and COX15.2. The MW in SDS-PAGE is between 44kd and 55kd.

Bemerkenswerte Veröffentlichungen

Verfasser	Pubmed ID	Journal	Anwendung
Liangjun Xia	35401830	Theranostics	WB
Qianqian Guo	31870714	Biochim Biophys Acta Mol Basis Dis	WB

Lagerung

Lagerungsbedingungen:

Bei -20°C lagern. Nach dem Versand ein Jahr lang stabil

Lagerungspuffer:

PBS mit 0.02% Natriumazid und 50% Glycerin pH 7.3.

Aliquotieren ist nicht notwendig bei -20°C Lagerung

*** 20ul-Größen enthalten 0.1% BSA

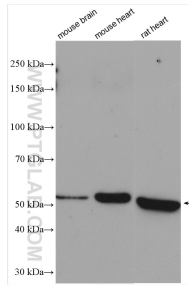
For technical support and original validation data for this product please contact:

T: 1 (888) 4PTGLAB (1-888-478-4522) (toll free in USA), or 1(312) 455-8498 (outside USA)

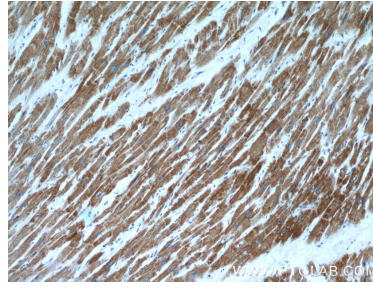
E: proteintech@ptglab.com
W: ptglab.com

This product is exclusively available under Proteintech Group brand and is not available to purchase from any other manufacturer.

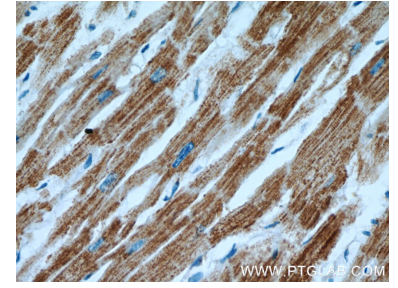
Ausgewählte Validierungsdaten



Various lysates were subjected to SDS PAGE followed by western blot with 11441-1-AP (COX15 antibody) at dilution of 1:2000 incubated at room temperature for 1.5 hours.



Immunohistochemical analysis of paraffin-embedded human heart using 11441-1-AP (COX15 antibody) at dilution of 1:100 (under 10x lens).



Immunohistochemical analysis of paraffin-embedded human heart using 11441-1-AP (COX15 antibody) at dilution of 1:100 (under 40x lens).