

Nur für Forschungszwecke

Human IgA Heavy Chain Polyklonaler Antikörper



Katalog-Nr.: 11449-1-AP

8 Publikationen

Allgemeine Informationen

Katalog-Nr.: 11449-1-AP	GenBank-Zugangsnummer: BC016369	Reinigungsmethode: Antigen-Affinitätsreinigung
Größe: 150ul, Konzentration: 850 µg/ml von Nanodrop;	GeneID (NCBI): 3493	Empfohlene Verdünnungen: WB 1:500-1:2000 IHC 1:5000-1:20000 IF 1:200-1:800
Wirt: Kaninchen	Vollständiger Name: immunoglobulin heavy constant alpha 1	
Isotyp: IgG	Berechnete Masse: 496 aa, 53 kDa	
Immunogen Katalognummer: AG2007	Beobachtete Masse: 53 kDa	

Anwendungen

Geprüfte Anwendungen:

IF, IHC, WB, ELISA

In Publikationen genannte Anwendungen:

IHC, WB

Getestete Reaktivität:

Human

Zitierte Arten:

Hausschwein, Human, Maus

Hinweis-IHC: Antigendemaskierung mit TE-Puffer pH 9,0 empfohlen. (*) Wahlweise kann die Antigendemaskierung auch mit Citratpuffer pH 6,0 erfolgen.

Positivkontrollen:

WB: humanes Plasmagewebe, humanes Lungengewebe

IHC: humanes Tonsillitisgewebe,

IF: humanes Tonsillitisgewebe,

Hintergrundinformationen

Ig alpha is the major immunoglobulin class in body secretions. It may serve both to defend against local infection and to prevent access of foreign antigens to the general immunologic system. This antibody recognizes the Chain C region of human Ig alpha-1 (IGHA1).

Bemerkenswerte Veröffentlichungen

Verfasser	Pubmed ID	Journal	Anwendung
Airu Liu	36118029	Front Cell Infect Microbiol	IHC
Yan Yan	33188798	J Infect	IHC
Anne Kathrin Wessig	35296708	Sci Rep	WB

Lagerung

Lagerungsbedingungen:

Bei -20°C lagern. Nach dem Versand ein Jahr lang stabil

Lagerungspuffer:

PBS mit 0.02% Natriumazid und 50% Glycerin pH 7.3.

Aliquotieren ist nicht notwendig bei -20°C Lagerung

*** 20ul-Größen enthalten 0.1% BSA

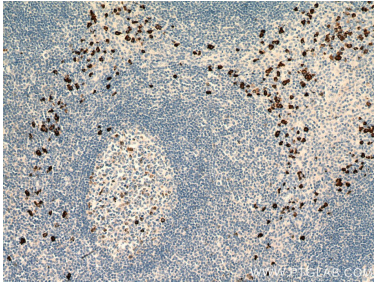
For technical support and original validation data for this product please contact:

T: 1 (888) 4PTGLAB (1-888-478-4522) (toll free in USA), or 1(312) 455-8498 (outside USA)

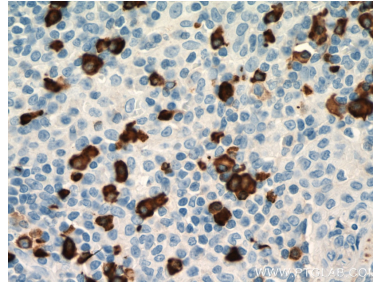
E: proteintech@ptglab.com
W: ptglab.com

This product is exclusively available under Proteintech Group brand and is not available to purchase from any other manufacturer.

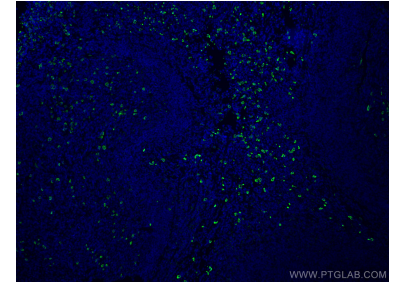
Ausgewählte Validierungsdaten



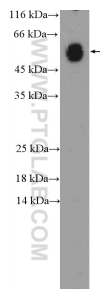
Immunohistochemical analysis of paraffin-embedded human tonsillitis tissue slide using 11449-1-AP (Human IgA Heavy Chain antibody) at dilution of 1:10000 (under 10x lens. Heat mediated antigen retrieval with Tris-EDTA buffer (pH 9.0).



Immunohistochemical analysis of paraffin-embedded human tonsillitis tissue slide using 11449-1-AP (Human IgA Heavy Chain antibody) at dilution of 1:10000 (under 40x lens. Heat mediated antigen retrieval with Tris-EDTA buffer (pH 9.0).



Immunofluorescent analysis of (4% PFA) fixed human tonsillitis tissue using Human IgA Heavy Chain antibody (11449-1-AP) at dilution of 1:400 and CoraLite®488-Conjugated AffiniPure Goat Anti-Rabbit IgG(H+L).



human plasma (0.3 ug) were subjected to SDS PAGE followed by western blot with 11449-1-AP (Human IgA Heavy Chain antibody) at dilution of 1:1000. (1 Sec exposure) incubated at room temperature for 1.5 hours.