

Nur für Forschungszwecke

Myozenin 2 Polyklonaler Antikörper

Katalog-Nr.: 11450-1-AP

2 Publikationen



Allgemeine Informationen

Katalog-Nr.: 11450-1-AP	GenBank-Zugangsnummer: BC017402	Reinigungsmethode: Antigen-Affinitätsreinigung
Größe: 150ul, Konzentration: 133 µg/ml von Nanodrop und 133 µg/ml durch die Bradford-Methode mit BSA als Standard;	GeneID (NCBI): 51778	Empfohlene Verdünnungen: WB 1:2000-1:12000 IHC 1:50-1:500
Wirt: Kaninchen	Vollständiger Name: myozenin 2	
Isotyp: IgG	Berechnete Masse: 30 kDa	
Immunogen Katalognummer: AG2008	Beobachtete Masse: 30-35 kDa	

Anwendungen

Geprüfte Anwendungen: IHC, WB, ELISA	Positivkontrollen:
In Publikationen genannte Anwendungen: WB	WB: Mausherzgewebe, Rattenherzgewebe IHC: humanes Herzgewebe, Maushirngewebe
Getestete Reaktivität: Human, Maus, Ratte	
Zitierte Arten: Maus, Ratte	

Hinweis-IHC: Antigendemaskierung mit TE-Puffer pH 9,0 empfohlen. (*) Wahlweise kann die Antigendemaskierung auch mit Citratpuffer pH 6,0 erfolgen.

Hintergrundinformationen

MYOZ2 gene encodes for the calcineurin-binding protein myozenin-2 (or Calsarcin-1) belonging to myozenin family. Defects in MYOZ2 gene are the cause of familial hypertrophic cardiomyopathy type 16 (CMH16), a hereditary heart disorder characterized by ventricular hypertrophy. The disorder has inter- and intrafamilial variability ranging from benign to malignant forms with high risk of cardiac failure and sudden cardiac death (PMID: 17347475). Myozenins may serve as intracellular binding proteins involved in linking Z line proteins such as alpha-actinin, and gamma-filamin. Important role in the modulation of calcineurin signaling and myofibrillogenesis of myozenin-2 have been elucidated (PMID: 11114196). Proteintech's Myozenin-2 antibody 11450-1-AP was raised against full-length protein of human origin and is able to detect band of approximate 34 kDa in Western blotting.

Bemerkenswerte Veröffentlichungen

Verfasser	Pubmed ID	Journal	Anwendung
Jin Rong Ow	27667720	Sci Rep	WB
Li-Hui Li	30662282	J Pain Res	WB

Lagerung

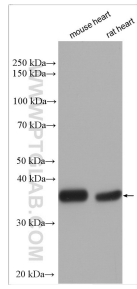
Lagerungsbedingungen:
Bei -20°C lagern. Nach dem Versand ein Jahr lang stabil
Lagerungspuffer:
PBS mit 0.02% Natriumazid und 50% Glycerin pH 7.3.
Aliquotieren ist nicht notwendig bei -20°C Lagerung

*** 20ul-Größen enthalten 0.1% BSA

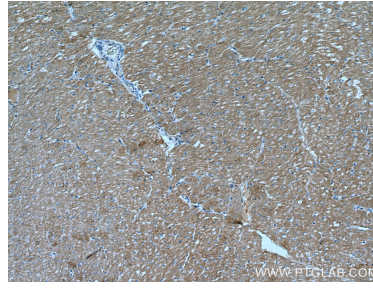
For technical support and original validation data for this product please contact:
T: 1 (888) 4PTGLAB (1-888-478-4522) (toll free in USA), or 1(312) 455-8498 (outside USA)
E: proteintech@ptglab.com
W: ptglab.com

This product is exclusively available under Proteintech Group brand and is not available to purchase from any other manufacturer.

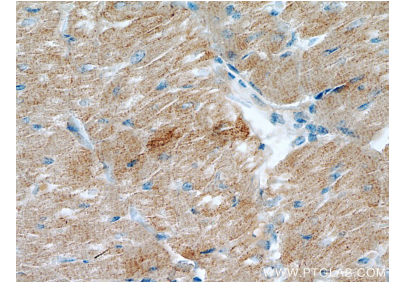
Ausgewählte Validierungsdaten



Various lysates were subjected to SDS PAGE followed by western blot with 11450-1-AP (Myozerin 2 antibody) at dilution of 1:6000 incubated at room temperature for 1.5 hours.



Immunohistochemical analysis of paraffin-embedded human heart tissue slide using 11450-1-AP (Myozerin 2 antibody) at dilution of 1:200 (under 10x lens). Heat mediated antigen retrieval with Tris-EDTA buffer (pH 9.0).



Immunohistochemical analysis of paraffin-embedded human heart tissue slide using 11450-1-AP (Myozerin 2 antibody) at dilution of 1:200 (under 40x lens). Heat mediated antigen retrieval with Tris-EDTA buffer (pH 9.0).