

Nur für Forschungszwecke

# S100A16 Polyklonaler Antikörper

Katalog-Nr.:11456-1-AP

Vorgestelltes Produkt

14 Publikationen



## Allgemeine Informationen

|  |  |   |
|--|--|---|
| <b>Katalog-Nr.:</b><br>11456-1-AP  | <b>GenBank-Zugangsnummer:</b><br>BC019099                      | <b>Reinigungsmethode:</b><br>Antigen-Affinitätsreinigung                              |
| <b>Größe:</b><br>150ul, Konzentration: 400 µg/ml von Nanodrop und 253 µg/ml durch die Bradford-Methode mit BSA als Standard; | <b>GeneID (NCBI):</b><br>140576                                | <b>Empfohlene Verdünnungen:</b><br>WB 1:500-1:1000<br>IHC 1:50-1:500<br>IF 1:50-1:500 |
| <b>Wirt:</b><br>Kaninchen  | <b>Vollständiger Name:</b><br>S100 calcium binding protein A16 |   |
| <b>Isotyp:</b><br>IgG  | <b>Berechnete Masse:</b><br>103 aa, 12 kDa                     |   |
| <b>Immunogen Katalognummer:</b><br>AG2023  | <b>Beobachtete Masse:</b><br>9-12 kDa                          |   |

## Anwendungen

|   |   |
|---|---|
| <b>Geprüfte Anwendungen:</b><br>IF, IHC, WB, ELISA  | <b>Positivkontrollen:</b><br>WB : A431-Zellen,<br>IHC : humanes Lungenkarzinomgewebe, humanes Kolonkarzinomgewebe<br>IF : MCF-7-Zellen, |
| <b>In Publikationen genannte Anwendungen:</b><br>IF, IHC, IP, WB  |   |
| <b>Getestete Reaktivität:</b><br>Human  |   |
| <b>Zitierte Arten:</b><br>Human, Maus, Ratte  |   |
| <b>Hinweis-IHC: Antigendemaskierung mit TE-Puffer pH 9,0 empfohlen. (*) Wahlweise kann die Antigendemaskierung auch mit Citratpuffer pH 6,0 erfolgen.</b> |   |

## Hintergrundinformationen

### Bemerkenswerte Veröffentlichungen

| Verfasser       | Pubmed ID | Journal             | Anwendung |
|-----------------|-----------|---------------------|-----------|
| Xiaoying You    | 34650982  | Front Cell Dev Biol | WB,IP     |
| Sapkota Dipak D | 24086685  | PLoS One            | WB,IHC,IP |
| Xu Sun          | 28876468  | J Surg Oncol        | IHC       |

## Lagerung

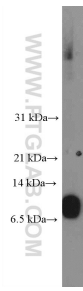
**Lagerungsbedingungen:**  
Bei -20°C lagern. Nach dem Versand ein Jahr lang stabil  
**Lagerungspuffer:**  
PBS mit 0.02% Natriumazid und 50% Glycerin pH 7.3.  
Aliquotieren ist nicht notwendig bei -20°C Lagerung

\*\*\* 20ul-Größen enthalten 0.1% BSA

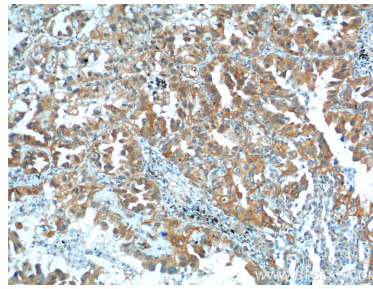
For technical support and original validation data for this product please contact:  
T: 1 (888) 4PTGLAB (1-888-478-4522) (toll free in USA), or 1(312) 455-8498 (outside USA)  
E: proteintech@ptglab.com  
W: ptglab.com

This product is exclusively available under Proteintech Group brand and is not available to purchase from any other manufacturer.

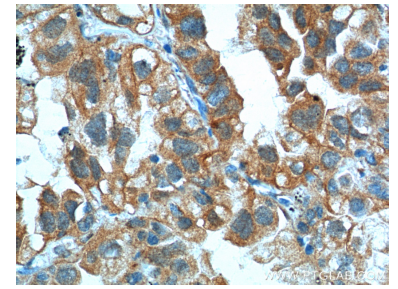
## Ausgewählte Validierungsdaten



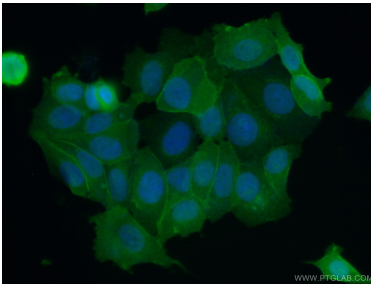
A431 cells were subjected to SDS PAGE followed by western blot with 11456-1-AP (S100A16 Antibody) at dilution of 1:600 incubated at room temperature for 1.5 hours.



Immunohistochemical analysis of paraffin-embedded human lung cancer tissue slide using 11456-1-AP (S100A16 Antibody) at dilution of 1:200 (under 10x lens).



Immunohistochemical analysis of paraffin-embedded human lung cancer tissue slide using 11456-1-AP (S100A16 Antibody) at dilution of 1:200 (under 40x lens).



Immunofluorescent analysis of (10% Formaldehyde) fixed MCF-7 cells using 11456-1-AP (S100A16 antibody) at dilution of 1:50 and Alexa Fluor 488-conjugated AffiniPure Goat Anti-Rabbit IgG(H+L).