

Nur für Forschungszwecke

PRUNE2 Polyklonaler Antikörper

Katalog-Nr.: 11458-1-AP

Vorgestelltes Produkt

4 Publikationen



Allgemeine Informationen

Katalog-Nr.:
11458-1-AP

Größe:
150ul, Konzentration: 300 µg/ml von
Nanodrop und 260 µg/ml durch die
Bradford-Methode mit BSA als
Standard;

Wirt:
Kaninchen

Isotyp:
IgG

Immunogen Katalognummer:
AG2025

GenBank-Zugangsnummer:
BC019095

GeneID (NCBI):
158471

Vollständiger Name:
prune homolog 2 (Drosophila)

Berechnete Masse:
341 kDa

Beobachtete Masse:
140-150 kDa

Reinigungsmethode:

Antigen-Affinitätsreinigung

Empfohlene Verdünnungen:

IHC 1:50-1:500

Anwendungen

Geprüfte Anwendungen:

IHC, ELISA

In Publikationen genannte Anwendungen:

IF, IHC, IP, WB

Getestete Reaktivität:

Human

Zitierte Arten:

Human, Maus

Hinweis-IHC: Antigendemaskierung mit TE-Puffer pH 9,0 empfohlen. (*) Wahlweise kann die Antigendemaskierung auch mit Citratpuffer pH 6,0 erfolgen.

Positivkontrollen:

IHC: humanes Leberkarzinomgewebe,

Hintergrundinformationen

PRUNE2 gene, also named BMCC1, encodes protein prune homolog 2. PRUNE2 gene are overlapping with PCA3, one of the most prostate cancer specific markers. PRUNE2 may play an important role in regulating differentiation, survival and aggressiveness of the tumor cells. Besides its high level of expression seen in the nervous system (brain, cerebellum and spinal cord), it is also expressed at high levels in noneuroblastoma, rhabdomyosarcoma, melanoma and some osteosarcoma cell lines, whereas at only low levels in cancer cell lines of liver, breast, thyroid and colon. The Calculated molecular weight of this protein is 340 kDa. Our antibody specifically recognises the 140-150 kDa band which is an isoform or cleaved fragment of PRUNE2 (PMID:21234814).

Bemerkenswerte Veröffentlichungen

Verfasser	Pubmed ID	Journal	Anwendung
Ahmad Salameh	26080435	Proc Natl Acad Sci U S A	WB, IF, IP
Y Tatsumi	25611382	Cell Death Dis	WB, IHC
Ting Li	35069850	Exp Ther Med	WB, IHC

Lagerung

Lagerungsbedingungen:

Bei -20°C lagern. Nach dem Versand ein Jahr lang stabil

Lagerungspuffer:

PBS mit 0.02% Natriumazid und 50% Glycerin pH 7.3.

Aliquotieren ist nicht notwendig bei -20°C Lagerung

*** 20ul-Größen enthalten 0.1% BSA

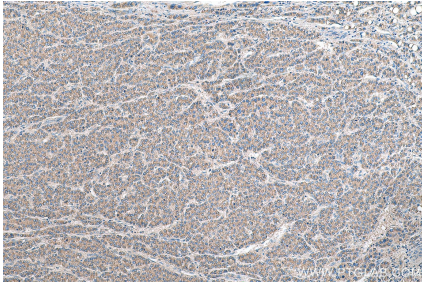
For technical support and original validation data for this product please contact:

T: 1 (888) 4PTGLAB (1-888-478-4522) (toll free
in USA), or 1(312) 455-8498 (outside USA)

E: proteintech@ptglab.com
W: ptglab.com

This product is exclusively available under Proteintech Group brand and is not available to purchase from any other manufacturer.

Ausgewählte Validierungsdaten



Immunohistochemical analysis of paraffin-embedded human liver cancer tissue slide using 11458-1-AP (PRUNE2 antibody) at dilution of 1:200 (under 10x lens). Heat mediated antigen retrieval with Tris-EDTA buffer (pH 9.0).