

Nur für Forschungszwecke

LILRA2 Polyklonaler Antikörper

Katalog-Nr.: 11461-1-AP

2 Publikationen



Allgemeine Informationen

| | | |
|---|--|--|
| Katalog-Nr.: 11461-1-AP | GenBank-Zugangsnummer: BC017412 | Reinigungsmethode: Antigen-Affinitätsreinigung |
| Größe: 150ul, Konzentration: 200 µg/ml durch die Bradford-Methode mit BSA als Standard; | GeneID (NCBI): 11027 | Empfohlene Verdünnungen: WB 1:500-1:1000 IHC 1:20-1:200 |
| Wirt: Kaninchen | Vollständiger Name: leukocyte immunoglobulin-like receptor, subfamily A (with TM domain), member 2 | |
| Isotyp: IgG | Berechnete Masse: 466 aa, 51 kDa | |
| Immunogen Katalognummer: AG2003 | Beobachtete Masse: 53 kDa | |

Anwendungen

| | |
|---|--|
| Geprüfte Anwendungen: IHC, WB, ELISA | Positivkontrollen: WB: humanes Lebergewebe, Hausschwein-Milzgewebe IHC: humanes Tonsillitissgewebe, |
| In Publikationen genannte Anwendungen: WB | |
| Getestete Reaktivität: Hausschwein, Human | |
| Zitierte Arten: Maus, Ratte | |
| Hinweis-IHC: Antigendemaskierung mit TE-Puffer pH 9,0 empfohlen. (*) Wahlweise kann die Antigendemaskierung auch mit Citratpuffer pH 6,0 erfolgen. | |

Hintergrundinformationen

Bemerkenswerte Veröffentlichungen

| Verfasser | Pubmed ID | Journal | Anwendung |
|-------------------------|-----------|---------------------|-----------|
| Qian Chen | 34601223 | Phytomedicine | WB |
| Alfredo Briones-Herrera | 32315768 | Free Radic Biol Med | WB |

Lagerung

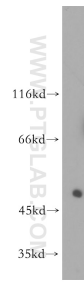
Lagerungsbedingungen:
Bei -20°C lagern. Nach dem Versand ein Jahr lang stabil
Lagerungspuffer:
PBS mit 0.02% Natriumazid und 50% Glycerin pH 7.3.
Aliquotieren ist nicht notwendig bei -20°C Lagerung

*** 20ul-Größen enthalten 0.1% BSA

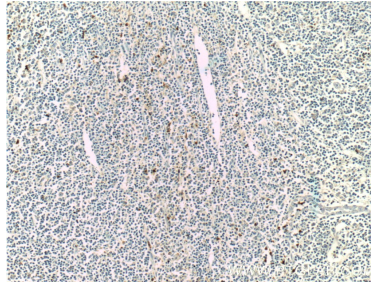
For technical support and original validation data for this product please contact:
T: 1 (888) 4PTGLAB (1-888-478-4522) (toll free in USA), or 1(312) 455-8498 (outside USA)
E: proteintech@ptglab.com
W: ptglab.com

This product is exclusively available under Proteintech Group brand and is not available to purchase from any other manufacturer.

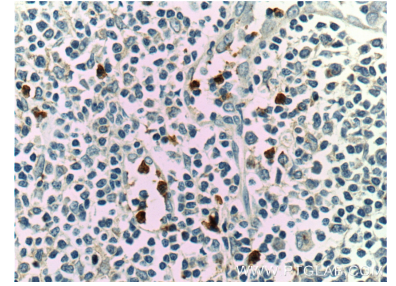
Ausgewählte Validierungsdaten



human liver tissue were subjected to SDS PAGE followed by western blot with 11461-1-AP (LILRA2 antibody) at dilution of 1:500 incubated at room temperature for 1.5 hours.



Immunohistochemical analysis of paraffin-embedded human tonsillitis tissue slide using 11461-1-AP (LILRA2 Antibody) at dilution of 1:200 (under 10x lens).



Immunohistochemical analysis of paraffin-embedded human tonsillitis tissue slide using 11461-1-AP (LILRA2 Antibody) at dilution of 1:200 (under 40x lens).