

Nur für Forschungszwecke

SPDEF Polyklonaler Antikörper

Katalog-Nr.: 11467-1-AP

7 Publikationen



Allgemeine Informationen

Katalog-Nr.:
11467-1-AP

Größe:

150ul, Konzentration: 600 µg/ml von Nanodrop und 313 µg/ml durch die Bradford-Methode mit BSA als Standard;

Wirt:

Kaninchen

Isotyp:

IgG

Immunogen Katalognummer:
AG2020

GenBank-Zugangsnummer:

BC021299

GeneID (NCBI):

25803

Vollständiger Name:

SAM pointed domain containing ets transcription factor

Berechnete Masse:

335 aa, 38 kDa

Beobachtete Masse:

38-44 kDa

Reinigungsmethode:

Antigen-Affinitätsreinigung

Empfohlene Verdünnungen:

WB 1:500-1:2000

Anwendungen

Geprüfte Anwendungen:

WB, ELISA

In Publikationen genannte Anwendungen:

IF, IHC, WB

Getestete Reaktivität:

Human, Maus, Ratte

Zitierte Arten:

Human, Maus, Ratte

Positivkontrollen:

WB: MCF-7-Zellen,

Hintergrundinformationen

Bemerkenswerte Veröffentlichungen

Verfasser	Pubmed ID	Journal	Anwendung
Yu-Hua Lin	34139546	Phytomedicine	WB,IF
Jian Fang	35297435	Food Funct	WB
Linhao Zhang	32144600	Dig Dis Sci	WB

Lagerung

Lagerungsbedingungen:

Bei -20°C lagern. Nach dem Versand ein Jahr lang stabil

Lagerungspuffer:

PBS mit 0.02% Natriumazid und 50% Glycerin pH 7.3.

Aliquotieren ist nicht notwendig bei -20°C Lagerung

*** 20ul-Größen enthalten 0.1% BSA

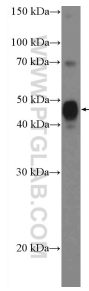
For technical support and original validation data for this product please contact:

T: 1 (888) 4PTGLAB (1-888-478-4522) (toll free in USA), or 1(312) 455-8498 (outside USA)

E: proteintech@ptglab.com
W: ptglab.com

This product is exclusively available under Proteintech Group brand and is not available to purchase from any other manufacturer.

Ausgewählte Validierungsdaten



MCF-7 cells were subjected to SDS PAGE followed by western blot with 11467-1-AP (SPDEF Antibody) at dilution of 1:1000 incubated at room temperature for 1.5 hours.