

Allgemeine Informationen

Katalog-Nr.:
11469-1-AP

Größe:
150ul , Konzentration: 600 µg/ml von
Nanodrop und 333 µg/ml durch die
Bradford-Methode mit BSA als
Standard;

Wirt:
Kaninchen

Isotyp:
IgG

Immunogen Katalognummer:
AG2026

GenBank-Zugangsnummer:
BC014478

GeneID (NCBI):
5711

Vollständiger Name:
proteasome (prosome, macropain)
26S subunit, non-ATPase, 5

Berechnete Masse:
504 aa, 56 kDa

Beobachtete Masse:
50 kDa

Reinigungsmethode:

Antigen-Affinitätsreinigung

Empfohlene Verdünnungen:

WB 1:1000-1:8000

IP 0.5-4.0 ug für IP und 1:500-1:2000

für WB

IHC 1:20-1:200

Anwendungen

Geprüfte Anwendungen:

IHC, IP, WB, ELISA

Getestete Reaktivität:

Human, Maus, Ratte

**Hinweis-IHC: Antigenmaskierung mit TE-
Puffer pH 9,0 empfohlen. (*) Wahlweise
kann die Antigenmaskierung auch mit
Citratpuffer pH 6,0 erfolgen.**

Positivkontrollen:

WB : HeLa-Zellen, humanes Lebergewebe, Jurkat-
Zellen, Mauslebergewebe

IP : Mauslebergewebe,

IHC : humanes Prostatakarzinomgewebe,

Hintergrundinformationen

PSMD5, also named as KIAA0072, belongs to the proteasome subunit S5B/HSM3 family. It acts as a chaperone during the assembly of the 26S proteasome, specifically of the base subcomplex of the PA700/19S regulatory complex (RC). In the initial step of the base subcomplex assembly, it is part of an intermediate PSMD5:PSMC2:PSMC1:PSMD2 module which probably assembles with a SMD10:PSMC4:PSMC5:PAAF1 module followed by dissociation of PSMD5. (PMID:15489334). This antibody is specific to PSMD5.

Lagerung

Lagerungsbedingungen:

Bei -20°C lagern. Nach dem Versand ein Jahr lang stabil

Lagerungspuffer:

PBS mit 0.02% Natriumazid und 50% Glycerin pH 7.3.

Aliquotieren ist nicht notwendig bei -20°C Lagerung

*** 20ul-Größen enthalten 0.1% BSA

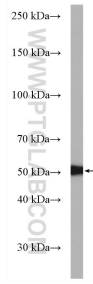
For technical support and original validation data for this product please contact:

T: 1 (888) 4PTGLAB (1-888-478-4522) (toll free
in USA), or 1(312) 455-8498 (outside USA)

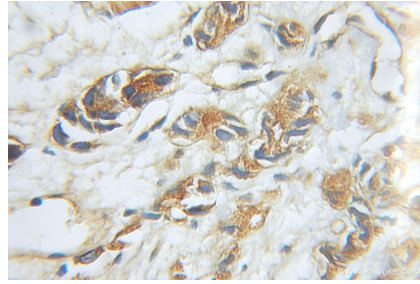
E: proteintech@ptglab.com
W: ptglab.com

This product is exclusively available under Proteintech Group brand and is not available to purchase from any other manufacturer.

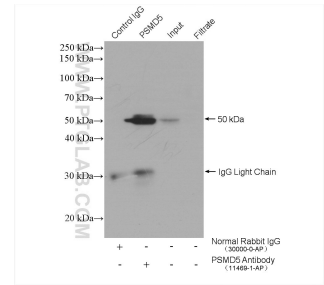
Ausgewählte Validierungsdaten



HeLa cells were subjected to SDS PAGE followed by western blot with 11469-1-AP (PSMD5 antibody) at dilution of 1:5000 incubated at room temperature for 1.5 hours.



Immunohistochemical analysis of paraffin-embedded human prostate cancer using 11469-1-AP (PSMD5 antibody) at dilution of 1:100 (under 10x lens).



IP result of anti-PSMD5 (IP:11469-1-AP, 4ug; Detection:11469-1-AP 1:1000) with mouse liver tissue lysate 4000 ug.