

Nur für Forschungszwecke

# EFHC1 Polyklonaler Antikörper

Katalog-Nr.: 11471-1-AP



## Allgemeine Informationen

Katalog-Nr.:  
11471-1-AP

Größe:  
150ul, Konzentration: 700 µg/ml von  
Nanodrop und 400 µg/ml durch die  
Bradford-Methode mit BSA als  
Standard;

Wirt:  
Kaninchen

Isotyp:  
IgG

Immunogen Katalognummer:  
AG2048

GenBank-Zugangsnummer:  
BC020210

GeneID (NCBI):  
114327

Vollständiger Name:  
EF-hand domain (C-terminal)  
containing 1

Berechnete Masse:  
640 aa, 74 kDa

Beobachtete Masse:  
74 kDa

Reinigungsmethode:

Antigen-Affinitätsreinigung

Empfohlene Verdünnungen:  
WB 1:2000-1:10000

## Anwendungen

Geprüfte Anwendungen:

WB, ELISA

Getestete Reaktivität:

Human, Maus, Ratte

Positivkontrollen:

WB: Maushodengewebe, Rattenhodengewebe

## Hintergrundinformationen

### Lagerung

Lagerungsbedingungen:

Bei -20°C lagern. Nach dem Versand ein Jahr lang stabil

Lagerungspuffer:

PBS mit 0.02% Natriumazid und 50% Glycerin pH 7.3.

Aliquotieren ist nicht notwendig bei -20°C Lagerung

\*\*\* 20ul-Größen enthalten 0.1% BSA

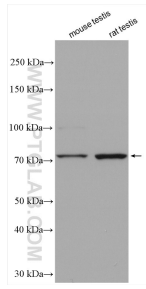
For technical support and original validation data for this product please contact:

T: 1 (888) 4PTGLAB (1-888-478-4522) (toll free  
in USA), or 1(312) 455-8498 (outside USA)

E: proteintech@ptglab.com  
W: ptglab.com

This product is exclusively available under Proteintech Group brand and is not available to purchase from any other manufacturer.

## Ausgewählte Validierungsdaten



Various lysates were subjected to SDS PAGE followed by western blot with 11471-1-AP (EFHC1 antibody) at dilution of 1:5000 incubated at room temperature for 1.5 hours.