

Nur für Forschungszwecke

TIMM9 Polyklonaler Antikörper

Katalog-Nr.: 11479-1-AP

5 Publikationen



Allgemeine Informationen

Katalog-Nr.: 11479-1-AP	GenBank-Zugangsnummer: BC020213	Reinigungsmethode: Antigen-Affinitätsreinigung
Größe: 150ul, Konzentration: 800 µg/ml von Nanodrop;	GeneID (NCBI): 26520	Empfohlene Verdünnungen: WB 1:500-1:1000 IHC 1:20-1:200 IF 1:10-1:100
Wirt: Kaninchen	Vollständiger Name: translocase of inner mitochondrial membrane 9 homolog (yeast)	
Isotyp: IgG	Berechnete Masse: 89 aa, 10 kDa	
Immunogen Katalognummer: AG2050	Beobachtete Masse: 10 kDa	

Anwendungen

Geprüfte Anwendungen:

IF, IHC, WB, ELISA

In Publikationen genannte Anwendungen:

WB

Getestete Reaktivität:

Human, Maus, Ratte

Zitierte Arten:

Human

Hinweis-IHC: Antigendemaskierung mit TE-Puffer pH 9,0 empfohlen. (*) Wahlweise kann die Antigendemaskierung auch mit Citratpuffer pH 6,0 erfolgen.

Positivkontrollen:

WB: A549-Zellen, HepG2-Zellen, Mauslebergewebe

IHC: humanes Pankreaskarzinomgewebe,

IF: HepG2-Zellen,

Hintergrundinformationen

Bemerkenswerte Veröffentlichungen

Verfasser	Pubmed ID	Journal	Anwendung
Jie Zhuang	27687729	J Biol Chem	WB
Rashim Pal Singh	32416059	Cell Stem Cell	WB
Sylvie Callegari	27718247	FEBS Lett	WB

Lagerung

Lagerungsbedingungen:

Bei -20°C lagern. Nach dem Versand ein Jahr lang stabil

Lagerungspuffer:

PBS mit 0.02% Natriumazid und 50% Glycerin pH 7.3.

Aliquotieren ist nicht notwendig bei -20°C Lagerung

*** 20ul-Größen enthalten 0.1% BSA

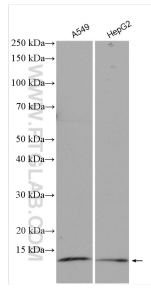
For technical support and original validation data for this product please contact:

T: 1 (888) 4PTGLAB (1-888-478-4522) (toll free in USA), or 1(312) 455-8498 (outside USA)

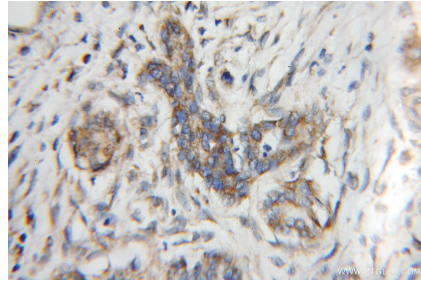
E: proteintech@ptglab.com
W: ptglab.com

This product is exclusively available under Proteintech Group brand and is not available to purchase from any other manufacturer.

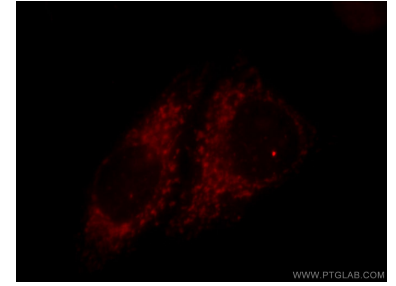
Ausgewählte Validierungsdaten



Various lysates were subjected to SDS PAGE followed by western blot with 11479-1-AP (TIMM9 antibody) at dilution of 1:600 incubated at room temperature for 1.5 hours.



Immunohistochemical analysis of paraffin-embedded human pancreas cancer using 11479-1-AP (TIMM9 antibody) at dilution of 1:100 (under 10x lens).



Immunofluorescent analysis of HepG2 cells, using TIMM9 antibody 11479-1-AP at 1:25 dilution and Rhodamine-labeled goat anti-rabbit IgG (red).