

Nur für Forschungszwecke

PTPMT1 Polyklonaler Antikörper

Katalog-Nr.: 11493-1-AP

Vorgestelltes Produkt

4 Publikationen



Allgemeine Informationen

Katalog-Nr.:
11493-1-AP

Größe:

150ul, Konzentration: 600 µg/ml von
Nanodrop und 400 µg/ml durch die
Bradford-Methode mit BSA als
Standard;

Wirt:

Kaninchen

Isotyp:

IgG

Immunogen Katalognummer:
AG2063

GenBank-Zugangsnummer:

BC020242

GeneID (NCBI):

114971

Vollständiger Name:

protein tyrosine phosphatase,
mitochondrial 1

Berechnete Masse:

201 aa, 23 kDa

Beobachtete Masse:

21-23 kDa

Reinigungsmethode:

Antigen-Affinitätsreinigung

Empfohlene Verdünnungen:

WB 1:200-1:1000

IHC 1:20-1:200

Anwendungen

Geprüfte Anwendungen:

IHC, WB, ELISA

In Publikationen genannte Anwendungen:

IF, IHC, WB

Getestete Reaktivität:

Human, Maus, Ratte

Zitierte Arten:

Human, Maus

**Hinweis-IHC: Antigendemaskierung mit TE-
Puffer pH 9,0 empfohlen. (*) Wahlweise
kann die Antigendemaskierung auch mit
Citratpuffer pH 6,0 erfolgen.**

Positivkontrollen:

WB: Maus-Pankreasgewebe, Ratten-Pankreasgewebe

IHC: humanes Pankreaskarzinomgewebe,

Hintergrundinformationen

Protein Tyrosine Phosphatase localized to the Mitochondrial 1 (PTPMT1) is a highly conserved, dual-specific phosphatase that resides on the matrix-facing side of the inner mitochondrial membrane (IMM). PTPMT1 is a mitochondrial phosphatase and a vital regulator of mitochondrial activities. Current work points to roles for PTPMT1 in the regulation of mitochondrial respiration, dynamics, and ultrastructure through the modulation of pyruvate importation, the tuning of TCA cycle activity, and the synthesis of cardiolipin. PTPMT1 is highly expressed in pancreatic b cells, whose mitochondria have the important function of coupling glucose metabolism to the secretion of insulin. (PMID: 16337125, PMID: 16061174, PMID: 33335799)

Bemerkenswerte Veröffentlichungen

Verfasser	Pubmed ID	Journal	Anwendung
Macus Hao-Ran Bao	33503428	Cell Rep	WB, IHC
Yanan Wang	36575176	Cell Death Dis	WB
Jing Yi	37154493	Am J Physiol Cell Physiol	WB

Lagerung

Lagerungsbedingungen:

Bei -20°C lagern. Nach dem Versand ein Jahr lang stabil

Lagerungspuffer:

PBS mit 0.02% Natriumazid und 50% Glycerin pH 7.3.

Aliquotieren ist nicht notwendig bei -20°C Lagerung

*** 20ul-Größen enthalten 0.1% BSA

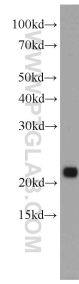
For technical support and original validation data for this product please contact:

T: 1 (888) 4PTGLAB (1-888-478-4522) (toll free
in USA), or 1(312) 455-8498 (outside USA)

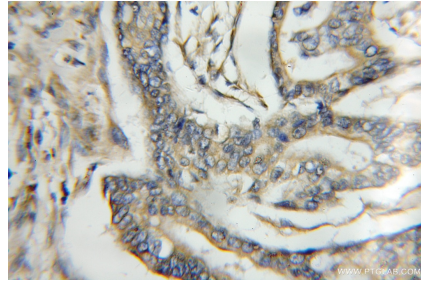
E: proteintech@ptglab.com
W: ptglab.com

This product is exclusively available under Proteintech Group brand and is not available to purchase from any other manufacturer.

Ausgewählte Validierungsdaten



mouse pancreas tissue were subjected to SDS PAGE followed by western blot with 11493-1-AP (PTPMT1 antibody) at dilution of 1:300 incubated at room temperature for 1.5 hours.



Immunohistochemical analysis of paraffin-embedded human pancreas cancer using 11493-1-AP (PTPMT1 antibody) at dilution of 1:50 (under 10x lens).