

Allgemeine Informationen

Katalog-Nr.:
11509-1-AP

Größe:
150ul, Konzentration: 200 µg/ml von
Nanodrop und 173 µg/ml durch die
Bradford-Methode mit BSA als
Standard;

Wirt:
Kaninchen

Isotyp:
IgG

Immunogen Katalognummer:
AG2068

GenBank-Zugangsnummer:
BC025372

GeneID (NCBI):
1266

Vollständiger Name:
calponin 3, acidic

Berechnete Masse:
329 aa, 36 kDa

Beobachtete Masse:
36 kDa

Reinigungsmethode:

Antigen-Affinitätsreinigung

Empfohlene Verdünnungen:

WB 1:1000-1:6000

IP 0.5-4.0 µg für IP und 1:500-1:1000
für WB

IHC 1:50-1:500

IF 1:10-1:100

Anwendungen

Geprüfte Anwendungen:

IF, IHC, IP, WB, ELISA

In Publikationen genannte Anwendungen:

IF, WB

Getestete Reaktivität:

Human, Maus, Ratte

Zitierte Arten:

Human, Maus

**Hinweis-IHC: Antigendemaskierung mit TE-
Puffer pH 9,0 empfohlen. (*) Wahlweise
kann die Antigendemaskierung auch mit
Citratpuffer pH 6,0 erfolgen.**

Positivkontrollen:

WB : HCT 116-Zellen, HEK-293-Zellen, HepG2-Zellen,
humanes Nierengewebe, humanes
Skelettmuskelgewebe, NIH/3T3-Zellen

IP : HEK-293-Zellen,

IHC : humanes Prostatakarzinomgewebe, humanes
Hautgewebe, humanes Magenkrebsgewebe, humanes
Uterusmyomgewebe

IF : HeLa-Zellen,

Hintergrundinformationen

Bemerkenswerte Veröffentlichungen

Verfasser	Pubmed ID	Journal	Anwendung
Taha A Jan	34260939	Cell Rep	IF
Keun-Seok Hong	30911294	Gastroenterol Res Pract	WB

Lagerung

Lagerungsbedingungen:

Bei -20°C lagern. Nach dem Versand ein Jahr lang stabil

Lagerungspuffer:

PBS mit 0.02% Natriumazid und 50% Glycerin pH 7.3.

Aliquotieren ist nicht notwendig bei -20°C Lagerung

*** 20ul-Größen enthalten 0.1% BSA

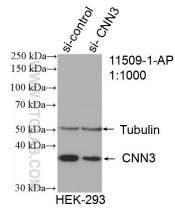
For technical support and original validation data for this product please contact:

T: 1 (888) 4PTGLAB (1-888-478-4522) (toll free
in USA), or 1(312) 455-8498 (outside USA)

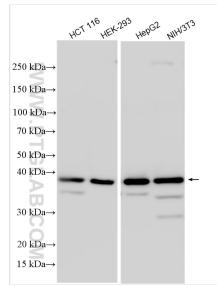
E: proteintech@ptglab.com
W: ptglab.com

This product is exclusively available under Proteintech Group brand and is not available to purchase from any other manufacturer.

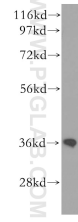
Ausgewählte Validierungsdaten



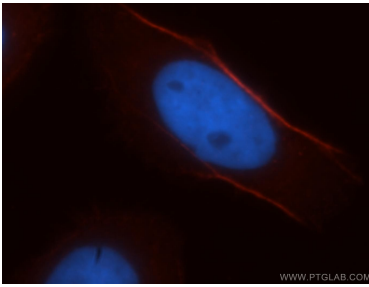
WB result of CNN3 antibody (11509-1-AP; 1:1000; incubated at room temperature for 1.5 hours) with sh-Control and sh-CNN3 transfected HEK-293 cells.



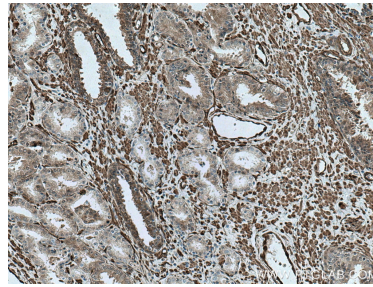
Various lysates were subjected to SDS PAGE followed by western blot with 11509-1-AP (CNN3 antibody) at dilution of 1:3000 incubated at room temperature for 1.5 hours.



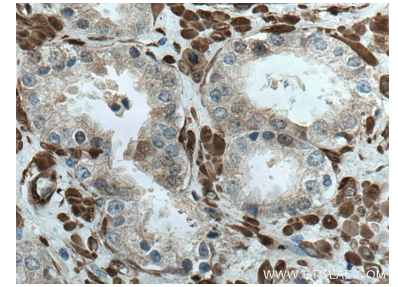
human kidney tissue were subjected to SDS PAGE followed by western blot with 11509-1-AP (CNN3 antibody) at dilution of 1:500 incubated at room temperature for 1.5 hours.



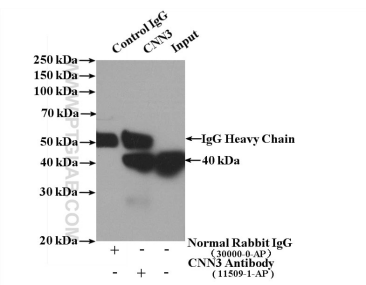
Immunofluorescent analysis of HeLa cells, using CNN3 antibody 11509-1-AP at 1:25 dilution and Rhodamine-labeled goat anti-rabbit IgG (red). Blue pseudocolor = DAPI (fluorescent DNA dye).



Immunohistochemical analysis of paraffin-embedded human prostate cancer tissue slide using 11509-1-AP (CNN3 antibody) at dilution of 1:200 (under 10x lens). Heat mediated antigen retrieval with Tris-EDTA buffer (pH 9.0).



Immunohistochemical analysis of paraffin-embedded human prostate cancer tissue slide using 11509-1-AP (CNN3 antibody) at dilution of 1:200 (under 40x lens). Heat mediated antigen retrieval with Tris-EDTA buffer (pH 9.0).



IP Result of anti-CNN3 (IP:11509-1-AP, 4ug; Detection:11509-1-AP 1:500) with HEK-293 cells lysate 3000ug.